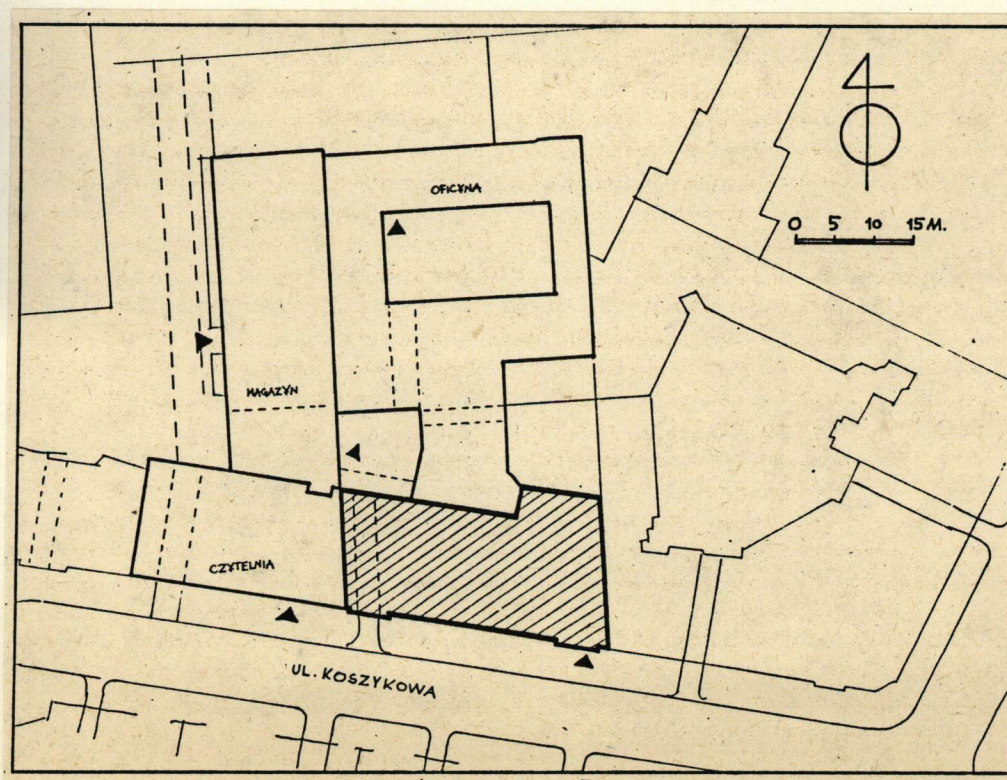
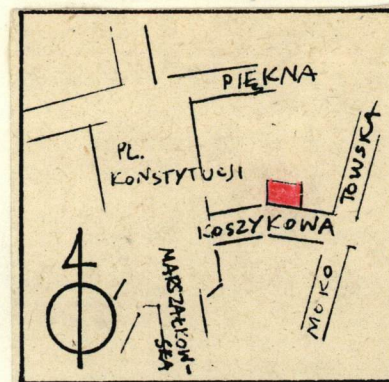


1. Obiekt  
GMACH GŁ. BIBLIOTEKI PUBLICZNEJ m.st. WARSZAWY /tzw. Budynek  
Kierbedziów/

2. Czas powstania  
1912-1914

3. Miejscowość  
WARSZAWA - ŚRODMIEŚCIE

11. Zdjęcia, rzut, przekrój, sytuacja, orientacja



4. Adres  
Warszawa, ul. Koszykowa 26

nr albumu .....

5. Przynależność administracyjna

województwo .....

gmina *Centrum*

6. Poprzednie nazwy miejscowości

7. Przynależność administracyjna  
1 VI 1975

województwo .....

powiat .....

8. Właściciel i jego adres

9. Użytkownik i jego adres

10. Rejestr zabytków

Nr *687* data *1 VII 1965*

## 12. Autorzy, historia obiektu, określenie stylu.

proj. Jan HEURICH syn przy współudziale Władysława Marconiego

*(pseudonim Mirona Alpeus Gravier)*

Budynek został ufundowany przez Eugenię Kierbedziową /1855-1946/, córkę Stanisława Kierbedzia, inżyniera naczelnika Zarządu Komunikacji Królestwa Polskiego, fundatorkę wielu instytucji społecznych w Warszawie. W nowowynbudowanym gmachu, oddanym do użytku w chwili wybuchu wojny - w sierpniu 1914 umieszczono Bibliotekę Publiczną istniejącą od 1906 r., którą wykształciła się z "Czytelni naukowej" urządzanej w 1890 r. przez Bronisława Natansoną. Gmach rozbudowywany o nowe oficyny: 1938 oficyny w podwórzu i wokół 2. podwórza oraz magazyn, 1970 gmach czytelnictwa /projekt z 1966/. Budynki uległy zniszczeniu w czasie II wojny światowej. Gmach Kierbedziów odbudowany w 1947. W latach 1970/80 przebudowywany wg proj. arch. I. Vilicica /Miejskie Biuro Projekt. "Warcent", wykonawca Miejski Kombinat Modernizacyjno-Budowlany/ z zamiarem utworzenia w nim m.in. Muzeum Książki Dziecięcej.

styl: wczesnomodernistyczny

## 13. Opis (sytuacja, materiał i konstrukcja, rzut, bryła, elewacje, wnętrze, wyposażenie, instalacje)

Sytuacja: Budynek znajduje się w zabudowie zwartej pn. pierzei ul. Koszykowej na jej odcinku między Placem Konstytucji i ul. Mokotowską. Do dawnego budynku biblioteki z czasem dostawiono późniejsze oficyny /w głąb oficyny/ oraz nowy gmach biblioteki od zach.

Materiał, konstrukcja: budynek murowany z cegły na zaprawie wapienno-cement., wewnątrz tynkowany, zewnątrz tynki szlachetne. Stropy: żelbetowe i typu Kleina na belkach stalowych. Wieżba dachowa: drewniana. Dach: kryty blachą cynkową. Posadzki, podłogi: płytki kamionki - sień wejściowa, część pomieszczeń gospodarczych i pom. sanitarne, lastriko - pom. sanitarne, piwnice, klepka drewniana - korytarze, pomieszczenia czytelnictwa, magazyn, biurowe. Schody: żelbetowe, obłożone białym marmurem /marianna?/, poręcz żelazna kuta z motywami stylizowanych palmet. Okna: drewniane typu skrzynkowe podwójne, 2- i 3-dzielne ze szczeblinami, na parterze i piętrze z wydatnym ślęmieniem. Drzwi: drewniane, typu ramowo-płycinowe z profilowanymi krawędziami płycin, część drzwi oszklona w górnej części - jedno- i dwu-skrzydłowe.

Rzut: Budynek na planie wydłużonego rombu, 2. traktowy z ryzalitem narożnym od podwórza, z wejściem i przestronnym hallem poprzedzającym klatkę schodową w części wsch. oraz przejazdem bramnym w części zach.

Bryła: zawrta, budynek podpiwniczony, z cokołem, o 3. wysokich kondygnacjach /parterowej i 1. piętra wyższej/, o niskim dwuspadowym dachu, z 2. kondygnacyjnym ryzalitem od podwórza w części wsch.

Elewacje: El. frontowa: 7. osiowa, 3. kondygnacyjna z cokołem, z nieznacznie występującymi ryzalitami na osiach skrajnych. Parter boniowany z prawej otwór wejściowy i otwór okienny w jego supraporcje ujęte profilowaną ościeżnicą. Okna w płaskich zbiegających się u góry obramieniach. Centralnie wmurowana płyta prostokątna /por. fot./. Nad parterem wydatny profilowany gzyms międzykondygn. wspierający 6. kolumn jońskich w porządku wielkim ustawionych między osiami elewacji. Kondygnacja trzecia niższa pod jej oknami belka a' płycina. Na osiach skrajnych otwory okienne w profilowanych obramieniach zwieńczone belkowaniem. Nad 3. kondygnacją belkowanie z płaskich fryzu i ząbkowania. Elewację wieńczy wydatny uskokowy gzyms koronujący, na którym wspiera się ślepa attyka, trójkątnie wyłamana centralnie z rytą datą "MCMXIII". Elew. tylna - 9. osiowa, 3. kondygnacyjna, o silnie zmienionym wyglądzie w wyniku późniejszych dobudów. Gładka, zwieńczona uskokowym gzymsem koronującym. Nad przejazdem bramnym z prawej na wysokości piętra dostawiony łącznik wsparty na filarach, z lewej dostawiona do elewacji 2. kondygnacyjna oficyna podwórzowa. Elew. boczne - ja niewidoczne.

Wnętrze: Westybul - przestronny ze schodami, motywami kolumn i pilastrów, na ścianach podziały architektoniczne. Hall na piętrze z kolumnami /motywy serliany - por. fot./. Na piętrze Czytelnia z pilastrami i podziałami architektonicznymi na ścianach, motywy belkowania. Na stropie oszklony świetlik /por. fot./.

Instalacje: elektryczna, gazowa, w.-k., ciepła woda z piecyków gazowych, c.-o., wentylacja nawiewowa.

<p>14. Kubatura</p> <p>26 266 m<sup>3</sup></p>	<p>15. Powierzchnia użytkowa</p> <p>2 926 m<sup>2</sup></p>	<p>16. Przeznaczenie pierwotne</p> <p>biblioteka</p>	<p>17. Użytkowanie obecne</p> <p>biblioteka + muzeum</p>
<p>18. Prace budowlane i konserwatorskie, ich przebieg i dokumentacja</p> <p>1947 - odbudowa, modernizacja. Remont generalny 1986-1989 /planowanie zakończenie/.</p>		<p>19. stan zachowania (fundamenty, ściany zewnętrzne, ściany wewnętrzne, sklepienia, stropy, konstrukcje dachowe, pokrycie dachu, wyposażenie i instalacje)</p> <p>Ceglane ściany budynku są w wielu miejscach zawilgocone od wód gruntowej powierzchniowej i opadowej ściekającej po ścianach wskutek niedrożnych rynien. Zniszczona stolarka okienna.</p> <p>20. Najpilniejsze postulaty konserwatorskie</p> <p>Należy niezwłocznie dokonać naprawy odwodnienia terenu, dachu i gzymsów, wprowadzić nowe obłachowanie dachu, gzymsów, rynien. Konieczne jest naprawienie tynków szlachetnymi i trwałymi materiałami ze względu na vibracje spowodowane dużym obciążeniem ruchu ul. Koszykowej.</p> <p>Poprawić drożność przewodów wentylacyjnych, naprawić stolarkę zachowując jej oryginalny rysunek.</p>	

21. Akta archiwalne (rodzaj akt, numer i miejsce przechowania)

22. Bibliografia F.Czerwijowski, Biblioteka Publiczna W-wy w: Kronika Warszawy, 1926; Sprawozdanie Komisji Rewizyjnej m.st.Warszawy: Biblioteka Publiczna, Warszawa 1936, s. 6-8 /dot.gmachu biblioteki/, "Remont gmachu Biblioteki Publicznej" w: Kurier codzienny 1946, nr 249; R.Przelaskowski, Biblioteka Publiczna w odbudowie, w: Stolica 1947, nr 36, s.9; D.P., Rozbudowa Bibliot.Publ. w: Stolica 1953, nr 38, s.5; A.Olszewski "Nowa forma w architekturze polskiej 1900-1925", Ossolineum 1967, s. 83-84; S.Kieniewicz, Warszawa w latach 1795-1914, s. 269; J.A.Chrościcki, A.Rottermund, Atlas architektury Warszawy 1977, s.83; M.Tomiczek, Bank Towarzystw /.../ w: Dzieło czy kicze, Warszawa 1981, s.233-387.

23. Źródła ikonograficzne i fotografie (rodzaj, miejsca przechowania, sygnatury)

24. Uwagi różne

25. Opracował

tekst Adam Konopacki, marzec 1989

imię, nazwisko, data, podpis

plany, rysunki Adam Konopacki, marzec 1989

imię, nazwisko, data, podpis

zdjęcia fotogr Adam Konopacki, marzec 1989

imię, nazwisko, data, podpis

miejsce przechowania negatywów

Karta po wypełnieniu podlega ochronie na podstawie przepisów prawa autorskiego

26. Adnotacje o inspekcjach, informacje o zmianach (daty, imiona i nazwiska wypełniających)

27. Załączniki

5 szt.

1. Miejscowość

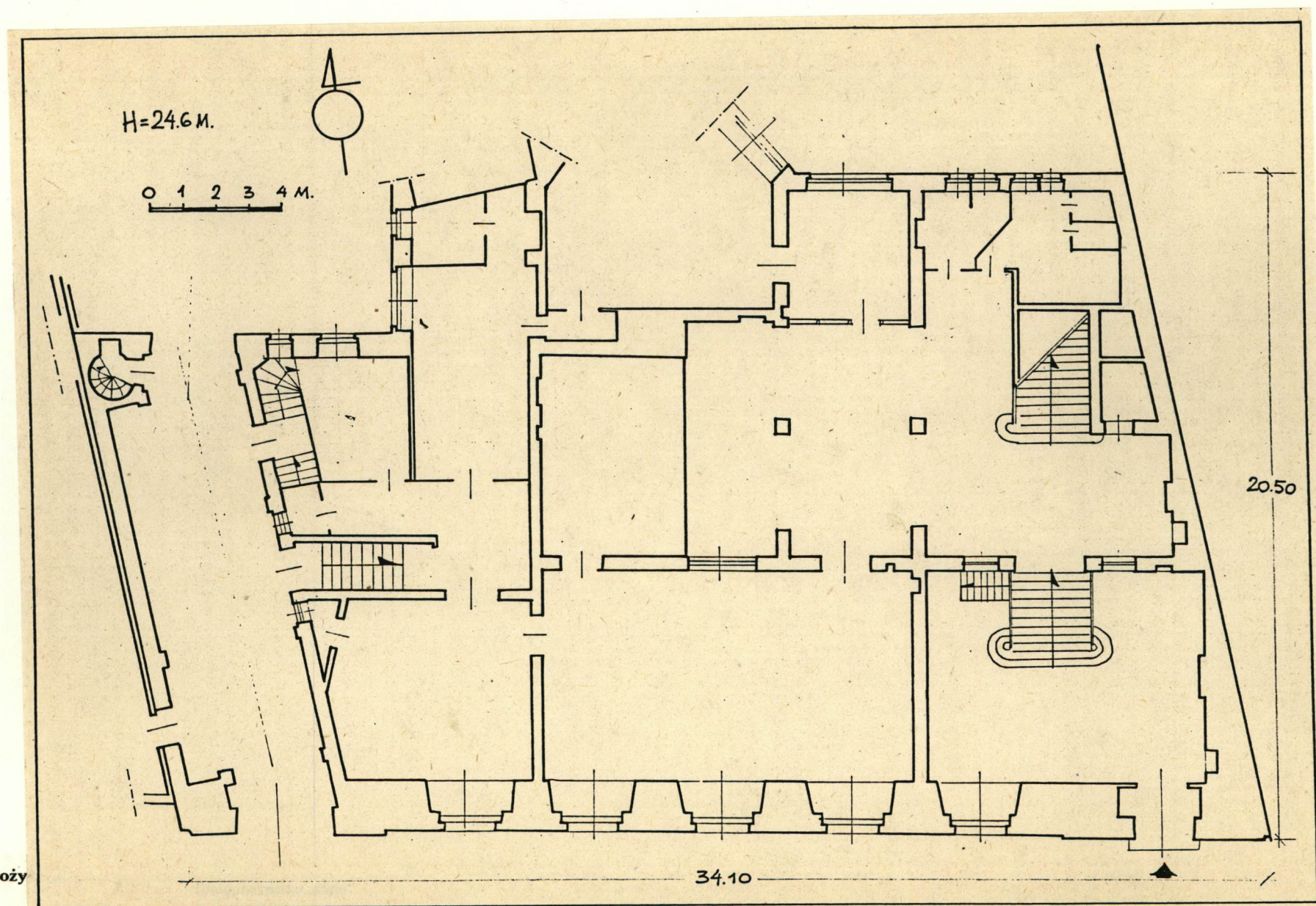
WARSZAWA

2. Obiekt (nazwa jak w karcie)

BIBLIOTEKA PUBLICZNA

3. Zawartość wkładki (nazwa obiektu lub materiału uzupełniającego)

Plan parteru, przekrój poprzeczny

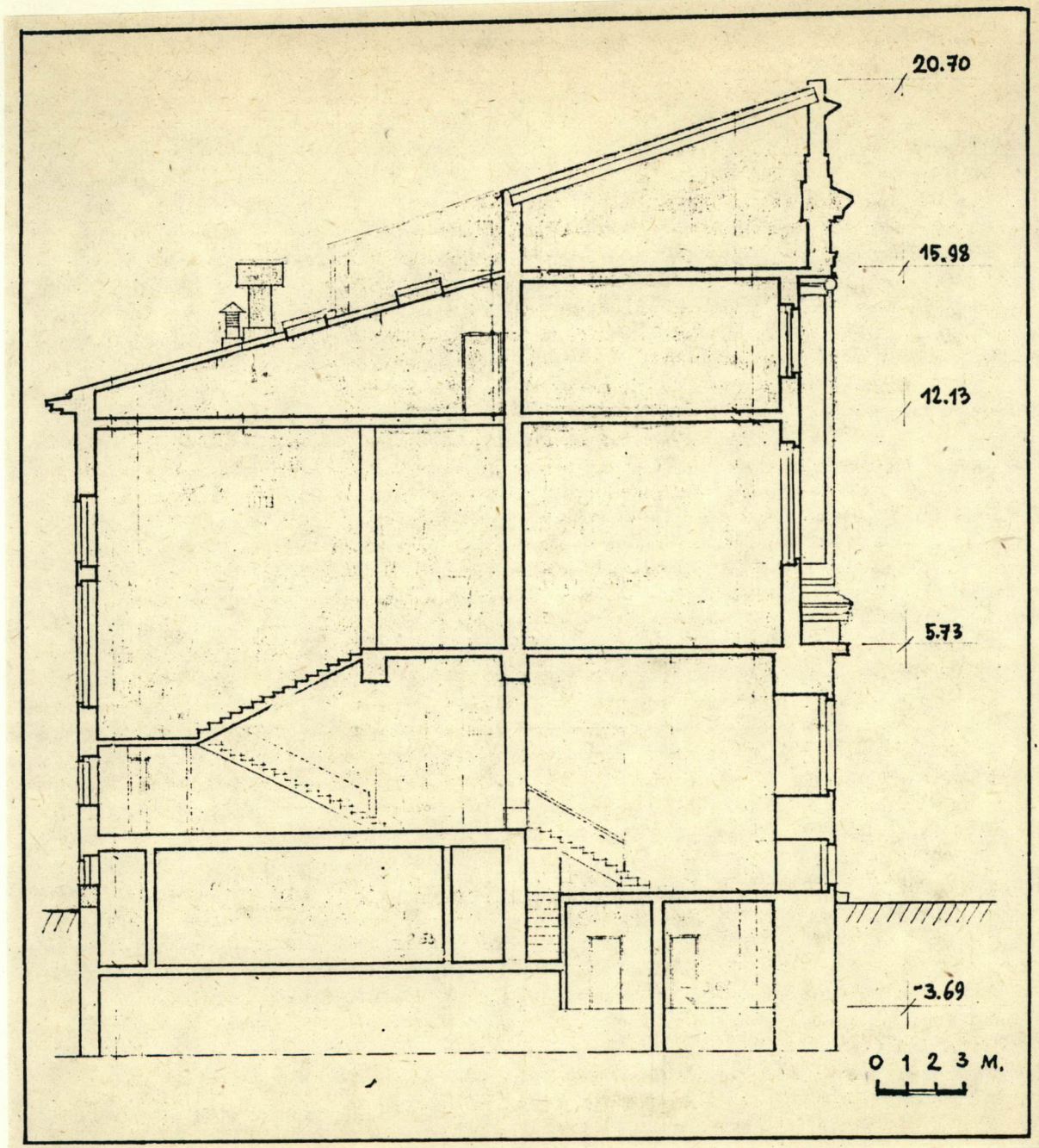


Wkładkę założy

Miejsce przechowywania negatywów: .....

Z-d Poligr. Jan Jasiński W-wa, ul. Wolna 13, tel. 12-43-83

Wzór ODZ 1978 r.



1. Miejscowość  
**WARSZAWA ŚRÓDMIEŚCIE**  
 ul. Koszykowa 26

2. Obiekt (nazwa jak w karcie)  
**BIBLIOTEKA PUBLICZNA**

3. Zawartość wkładki (nazwa obiektu lub materiału uzupełniającego)  
 Fot.uzup.: 1-7: Elewacja frontowa



1.



2.



3.



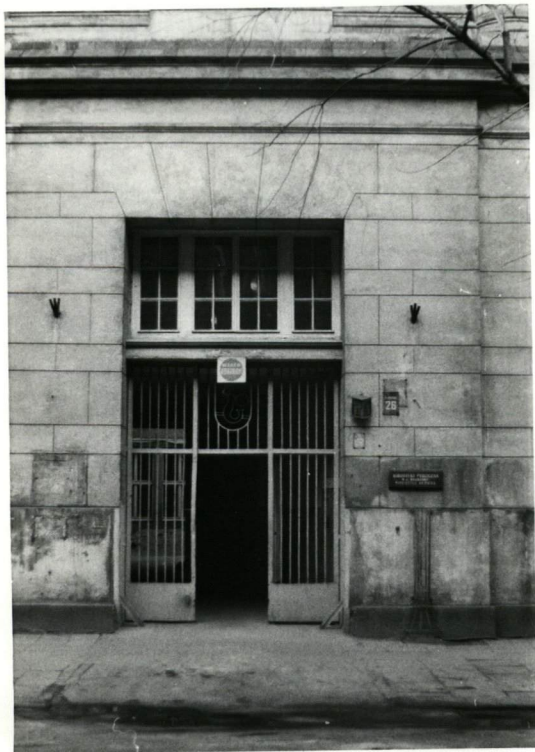
4.

Wkładkę założył: **Adam Konopacki, VI.1989**

(Imię, nazwisko, data)

Miejsce przechowywania negatywów: .....

OZGraf. Z.P. Ostróda zam. 699 nakł. 23,600



5.



6.



7.

1. Miejscowość  
**WARSZAWA ŚRÓDMIEŚCIE**  
 ul. Koszykowa 26

2. Obiekt (nazwa jak w karcie)  
**BIBLIOTEKA PUBLICZNA**

3. Zawartość wkładki (nazwa obiektu lub materiału uzupełniającego)  
**Fot.uzup.: 8-12: Elew.front.; 13-14: Elew.tylna cz.wsch.;**  
**15 Elew. tylna - widok na łącznik**



8.



9.



10.

Wkładkę założył: **Adam Konopacki, VI. 1989**  
 (imię, nazwisko, data)

Miejsce przechowywania negatywów: .....

OZGraf. Z.P. Ostróda zam. 699 nakł. 23.600

Wzór ODZ 1978 r.



11.



12.



13.



14.

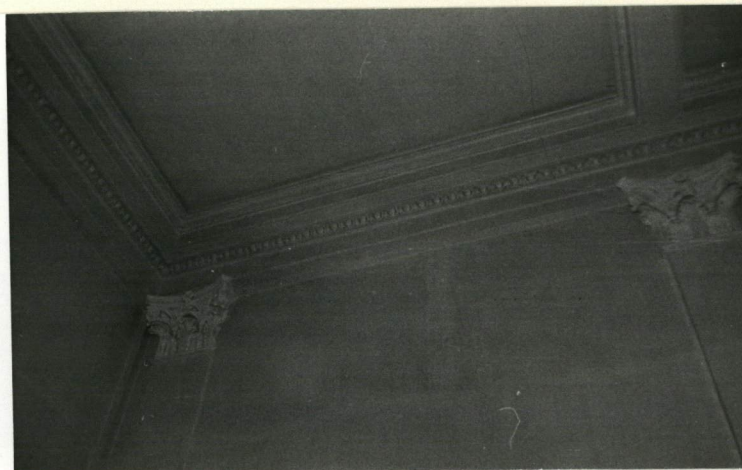


15.

1. Miejscowość WARSZAWA ŚRÓDMIEŚCIE ul. Koszykowa 26	2. Obiekt (nazwa jak w karcie) BIBLIOTEKA PUBLICZNA	3. Zawartość wkładki (nazwa obiektu lub materiału uzupełniającego) Fot. uzup.: 16- Elew. tylna cz. zach.; 17- Schody sieni wejściowej; 18-19: Sienć wejściowa; 20- Hall przed czytelnia; 21-25 Czytelnia
--	--	--



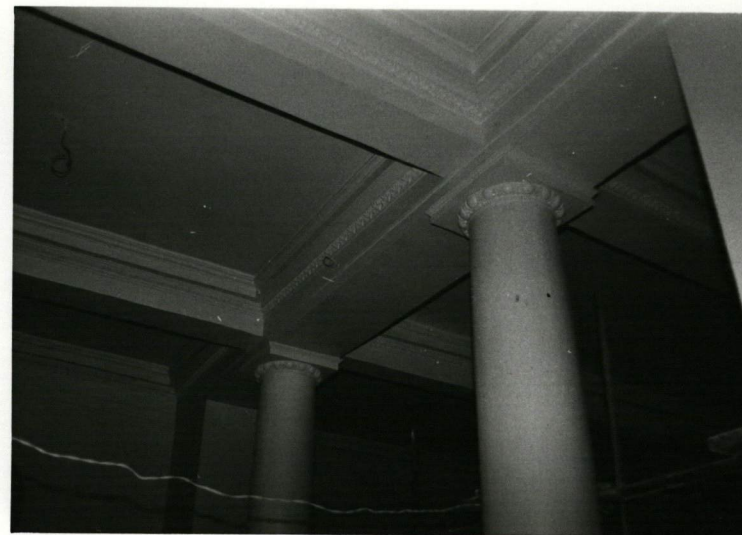
16.



17.



19.



20.



18.

Wkładkę założył: .....Adam Konopacki, VI.1989.....  
(imię, nazwisko, data)

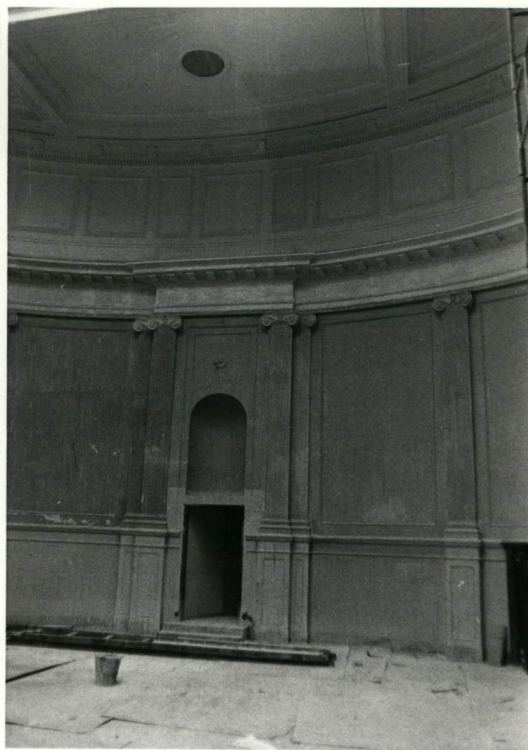
Miejsce przechowywania negatywów: .....

OZGraf. Z.P. Ostróda zam. 699 nakł. 23.600

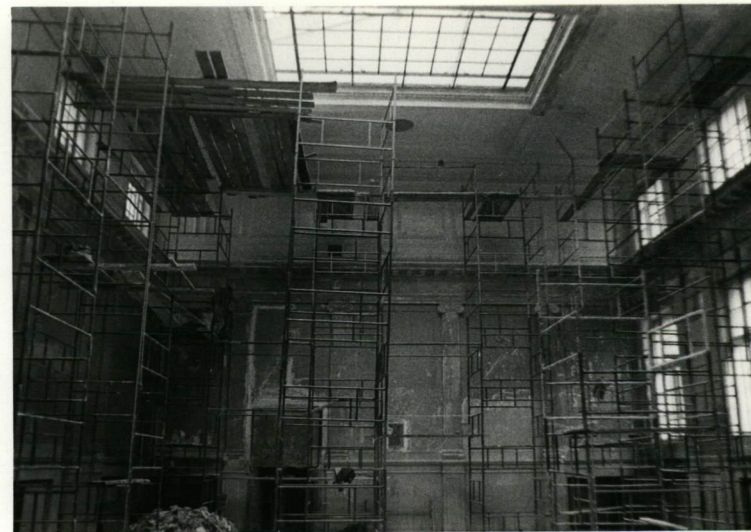
Wzór ODZ 1978 r.



21.



22.



23.



24.

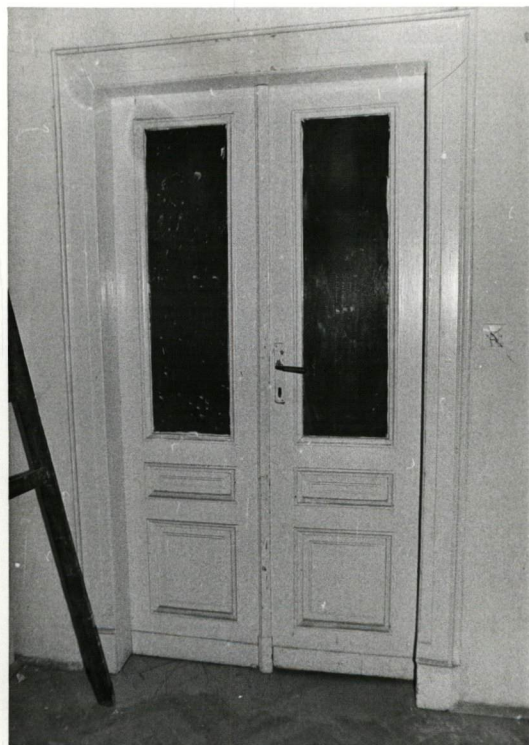


25.

1. Miejscowość  
**WARSZAWA ŚRÓDMIEŚCIE**  
 ul. Koszykowa 26

2. Obiekt (nazwa jak w karcie)  
**BIBLIOTEK PUBLICZNA**

3. Zawartość wkładki (nazwa obiektu lub materiału uzupełniającego)  
 Fot.uzup.: 26,27 - Przykłady stolarki drewnianej



26.



27.

Wkładkę założył: Adam Konopacki, VI.1989  
(imię, nazwisko, data)

Miejsce przechowywania negatywów: .....

OZGraf. Z.P. Ostróda zam. 699 nakł. 23.600

Wzór ODZ 1978 r.