

Nr

A

B

C

D

E

F

G

H

I

J

K

L

M

N

P

R

S

T

U

V

W

X

Y

Z

1. Obiekt zabytkowy

DOM MIESZKALNY — UL.KOPERNIKA NR 13

2. Miejscowość

W A R S Z A W A

3. Wiek
pocz. XX

4. Styl

5. Kubatura m³

6350

6. Powierzchnia w m²

340

a) zabytkowa:

b) użytkowa:

20. Przynależność administracyjna

a) województwo

b) powiat Stare Miasto

c) gmina OB. ŚRÓDMIEŚCIE

7. Materiał
budowlanyPrzed znisz-
czeniemPo
odbudowie

11. Ilość budynków

1

14. Grunty należące do zabytku:

ha

a) ściany

cegła

12. Ilość kondygnacji

4

a) ogrody stylowe

-

b) sklepienia

-

13. Użytkowanie wnętrza
według ilości:

b) sady i grunty uprawne

-

c) stropy

ogniotrwałe

a) izb mieszkalnych

c) lasy

-

d) wiązania
dachu

drewno

b) innych pomieszczeń

d) wody

-

e) krycie dachu

c) piwnic

e) inne

-

21. Stacja

Nazwa stacji

Odległość
od stacji
w km

a) kolejowa

b) autobusowa

22. Właściciel i jego adres

8. Wyposażenie architektoniczne

15. Przeznaczenie pierwotne budynku

mieszkalny

16. Użytkowanie w latach ubiegłych

-

17. Użytkowanie obecne

mieszkalny

18. Nadaje się do użycia na

19. Data, rodzaj i stopień zniszczeń i odbudowy

Data

O P I S

Znisz-
czenia
%Odbu-
dowa
%

VIII.1939 r.

bardzo dobry

XI.1939 r.

-

XII.1945 r.

spalony

VIII.63

dobry

23. Użytkownik i jego adres

Miejski Zarząd Budynków Mieszk.

24. Inwestor i jego adres

25. Rejestr zabytku Nr

rok miejsce przechowywania

26. Nazwa księgi hipotecznej

27. Nr hipo-
teczny

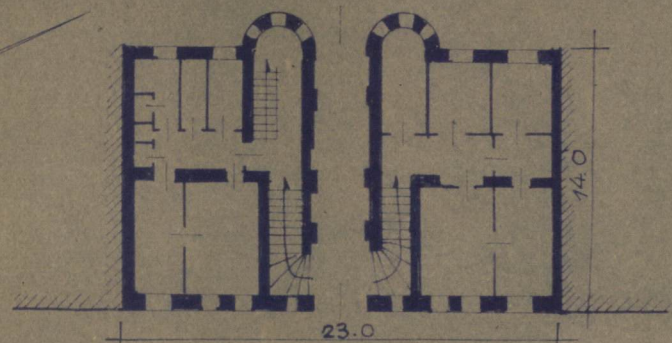
28. Akta

29. Fotografie

30. Inwentaryzacja pomiarowa

10. Udostępnienie

31. Szkic sytuacyjny, plan schematyczny, uwagi opisowe, fotografia



ul. Kopernika

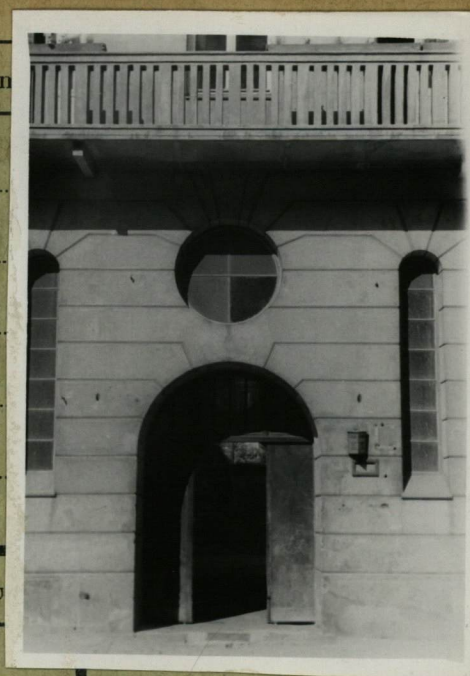
1:400
wys. 17.7 m.

32



33

51n



s z t
zł

35. Uwagi różne

36. Wypełnił dnia

37. Sprawdził dnia