

A B C D E F G H I J K L Ł M N O P R S T U V W X Y Z

Nr 436

1. Obiekt

DOM MIESZKALNY /KAMIENICA/

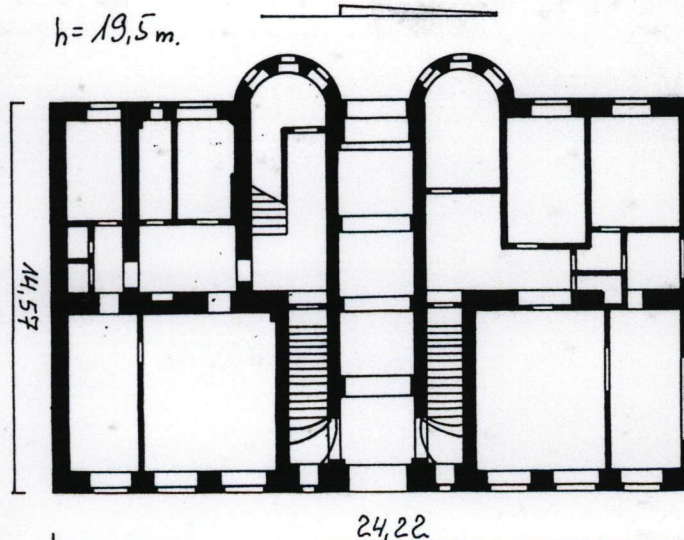
2. Czas powstania

ok. 1910

3. Miejscowość

W A R S Z A W A

11. Zdjęcia, rzut, przekrój, sytuacja, orientacja



4. Adres ul. Kopernika 13

nr hipoteczny 2877

5. Przynależność administracyjna

województwo warszawskie

gmina Warszawa-Centrum

6. Poprzednie nazwy miejscowości

7. Przynależność administracyjna
przed 1 VI 1975

województwo m. st. Warszawa

powiat

8. Właściciel i jego adres

Gmina Warszawa-Centrum
00-098 Warszawa, ul. Niecała 2

9. Użytkownik i jego adres

Admin. Domów Komun. nr 9
Warszawa, ul. Gałczyńskiego 12a

10. Rejestr zabytków

Nr 683 data 1. lipiec 1965



Sytuacja: budynek usytuowany po zachodniej stronie ulicy Kopernika, na odcinku pomiędzy ulicą Ordynacką a ulicą Foksal. Frontem zwrócony w kierunku wschodnim. Od północy i południa ujęty zabytkowymi budynkami. Od zachodu prostokątne podwórze z zieleniem, zamknięte murem ogrodzeniowym, za którym współczesna zabudowa. Od wschodu chodniki i jezdnia ulicy Kopernika, z dużymi zieleniami po drugiej stronie jezdni. Po drugiej stronie ulicy współczesny budynek mieszkalny,

Materiał, konstrukcja, technika:

ściany: murowane z cegły, otynkowane na ceglanej i betonowej podmurówce

stropy: ceglane

więźba dachowa: drewniana, kleszczowo-płatwiowa, z płatwią wspartą na pionowych słupach z mieczami

pokrycie dachu: blacha stalowa ocynkowana

posadzki: klepka, terakota

podłogi: drewniane na legarach

schody: cementowe, dwubiegowe i jednobiegowe

drzwi: zewnętrzne: ramowo-płycinowe, prostokątne, jednoskrzydłowe z półkolistym, przeszklonym nadświetlem; stalowe, prostokątne, jednoskrzydłowe; wewnętrzne: płytowe, prostokątne, jednoskrzydłowe

okna: drewniane, skrzynkowe, jednoskrzydłowe i dwuskrzydłowe, podwójne, z nadświetleniem.

Rzut: budynek na planie prostokąta. Na osi środkowej przejazd bramy, z którego dostępna główna klatka schodowa. Po bokach przejazdu bramnego, od strony podwórza dwa, półkoliste ryzality, w jednym z nich klatka schodowa.

Bryła: zwarta. Budynek pięciokondygnacyjny, nakryty dwuspadowym dachem.

Elewacje: wschodnia /fasada/: dziewięcioosiowa, pięciokondygnacyjowa, zwieńczona profilowanym gzymsem. Pomiędzy czwartą a piątą kondygnacją wydatny, profilowany gzyms na kroksztynach. Trzy dolne kondygnacje boniowane pasowo. W przyziemiu, na osi środkowej prostokątny, zamknięty łukiem pełnym, otwór przejazdu bramnego. Po jego bokach prostokątne otwory wejściowe lokali usługowych. Nad otworem przejazdu bramnego okulus. Po jego bokach wąski, prostokątny, zamknięty łukiem pełnym otwór okienny. Pozostałe otwory okienne drugiej kondygnacji szersze, prostokątne, zamknięte łukiem pełnym. Otwory okienne pozostałych kondygnacji prostokątne, w piątej kondygnacji z półkolistymi płycinami nad górną krawędzią. Otwory okienne trzech środkowych osi, trzeciej kondygnacji poprzedzone balkonem.

zachodnia: dziewięcioosiowa, pięciokondygnacyjowa, zwieńczona profilowanym

Budynek wzniesiony ok. 1910 roku.
Wczesnomodernistyczna.

Spalona 1944, odnowa 1948

14. Kubatura 6.030 m ³	15. Powierzchnia użytkowa 1172 m ²	16. Przeznaczenie pierwotne	17. Użytkowanie obecne
18. Prace budowlane i konserwatorskie, ich przebieg i dokumentacja - remont klatki schodowej - 1989 r. - konserwacja więźby dachowej - 1989 r. - remont elewacji - 1990 r.		19. Stan zachowania (fundamenty, ściany zewnętrzne, ściany wewnętrzne, sklepienia, stropy, konstrukcje dachowe, pokrycie dachu, wyposażenie i instalacje) Dobry.	
		20. Najpilniejsze postulaty konserwatorskie	

21. Akta archiwalne (rodzaj akt, numer i miejsce przechowywania)

24. Uwagi różne

22. Biblioteka

J.A. Chrościński, A. Rottermund, Atlas architektury
Warszawy, Warszawa 1977, s. 73.

25. Opracował

tekst Aleksandra Bukowska 8.10.1996
imię, nazwisko, data, podpis

plany, rysunki Aleksandra Bukowska 8.10.1996
imię, nazwisko, data, podpis

zdjęcia fotogr. Aleksandra Bukowska 8.10.1996
imię, nazwisko, data, podpis

miejsce przechowywania negatywów

KARTA PO WYPEŁNIENIU PODLEGA OCHRONIE NA PODSTAWIE PRZEPISÓW PRAWA AUTORSKIEGO

26. Adnotacje o inspekcjach, informacje o zmianach (daty, imiona i nazwiska wypełniających)

23. Źródła ikonograficzne i fotografia (rodzaj, miejsce przechowywania, sygnatury)

27. Załączniki

2 wkładki.

1. Miejscowość WARSZAWA	2. Obiekt (nazwa jak w karcie) Dom mieszkalny /kamienica/ ul. Kopernika 13	3. Zawartość wkladki (nazwa obiektu lub materiału uzupełniającego) Dalszy ciąg opisu
----------------------------	--	---

13. Dalszy ciąg opisu:

gzymsem. W przyziemiu na osi środkowej prostokątny, zamknięty łukiem pełnym otwór przejazdu bramnego, nad którym okulus. Pozostałe otwory wejściowe i okienne prostokątne.

Przejazd bramny: przekryty sklepieniem kolebkowym z lunetami, wspartym na jońskich kolumnach i jońskich filarach przyściennych. Murowane obramienie schodów boniowane, z półkolistą płyciną, w górnej części potężne woluty.

Instalacje: elektryczna, wodno-kanalizacyjna, gazowa, c.o.

Wkładkę założył: Aleksandra Bukowska 8.10.1996
(imię, nazwisko, data)

Miejsce przechowywania negatywów:

1. Miejscowość

WARSZAWA

2. Obiekt (nazwa jak w karcie)

Dom mieszkalny /kamienica/
ul. Kopernika 13

3. Zawartość wkładki (nazwa obiektu lub materiału uzupełniającego)

Dokumentacja fotograficzna



1. Okna czwartej i piątej kondygnacji
2. Elewacja podwórzowa
3. Środkowa część elewacji podwórzowej

Wkładkę założył: Aleksandra Bukowska 8.10.1996
(imię, nazwisko, data)

Miejsce przechowywania negatywów:

Jedn. Wyd. Akcyd. Olsztyn zam. 1299/8/78
OZGraf. ZP. Ostroda zam. 1040 n. 20000



Wzór ODZ 1978 r.



4.

4. Dolna część elewacji
podwórzowej