

Nr 20 IV

A

B

C

D

E

F

G

H

I

J

K

L

M

N

P

R

S

T

U

V

W

X

Y

Z

1. Obiekt zabytkowy

DOM MIESZKALNY — UL. KOPERNIKA NR 11

2. Miejscowość

W A R S Z A W A

3. Wiek  
druga poł. XIX4. Styl  
NEORENESANS5. Kubatura m<sup>3</sup>  
10 9006. Powierzchnia w m<sup>2</sup> 579  
a) zabytkowa: b) użytkowa:

20. Przynależność administracyjna

a) województwo

b) powiat Stare Miasto

c) gmina OB. ŚRÓDMIEŚCIE

7. Materiał  
budowlanyPrzed znisz-  
czeniemPo  
odbudowie11. Ilość budynków  
1

14. Grunty należące do zabytku: ha

a) ściany

cegła

12. Ilość kondygnacji 4

a) ogrody stylowe

-

b) sklepienia

-

13. Użytkowanie wnętrza  
według ilości:

b) sady i grunty uprawne

-

c) stropy

ogniotrwałe

a) izb mieszkalnych 72

c) lasy

-

d) wiązania  
dachu

-

żelbe

b) innych pomieszczeń 8

d) wody

-

e) krycie dachu

-

papa

c) piwnic podpiwn.

e) inne

-

8. Wyposażenie architektoniczne

Wystrój architektoniczny  
elewacji, portal15. Przeznaczenie pierwotne budynku  
mieszkalny

16. Użytkowanie w latach ubiegłych

-

17. Użytkowanie obecne

mieszkalny

18. Nadaje się do użycia na

-

9. Autorzy i data budowy i przebudowy

arch. CZESŁAW DOMANIEWSKI

ZBUD. OK. 1880-1890

19. Data, rodzaj i stopień zniszczeń i odbudowy

Data

O P I S

Znisz-  
czenia  
%Odbu-  
dowa  
%

VIII.1939 r.

DOBRY

XI.1939 r.

XII.1945 r.

spalony

VIII.63

dobry

23. Użytkownik i jego adres

Miejski Zarząd Budynków Mieszk.

24. Inwestor i jego adres

25. Rejestr zabytku Nr

rok ..... miejsce przechowywania

26. Nazwa księgi hipotecznej

27. Nr hipo-  
teczny

28. Akta

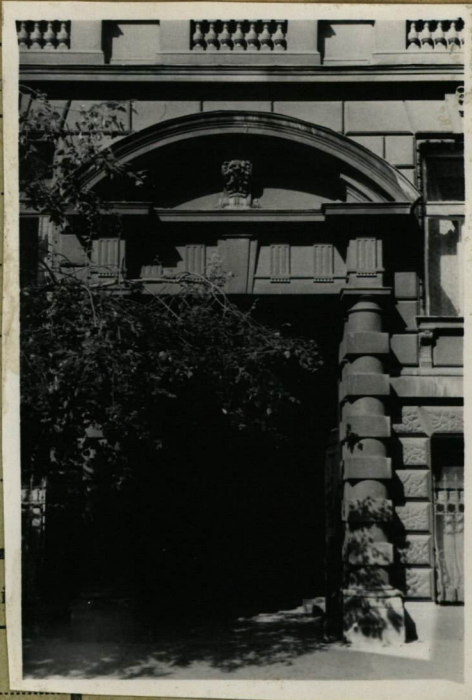
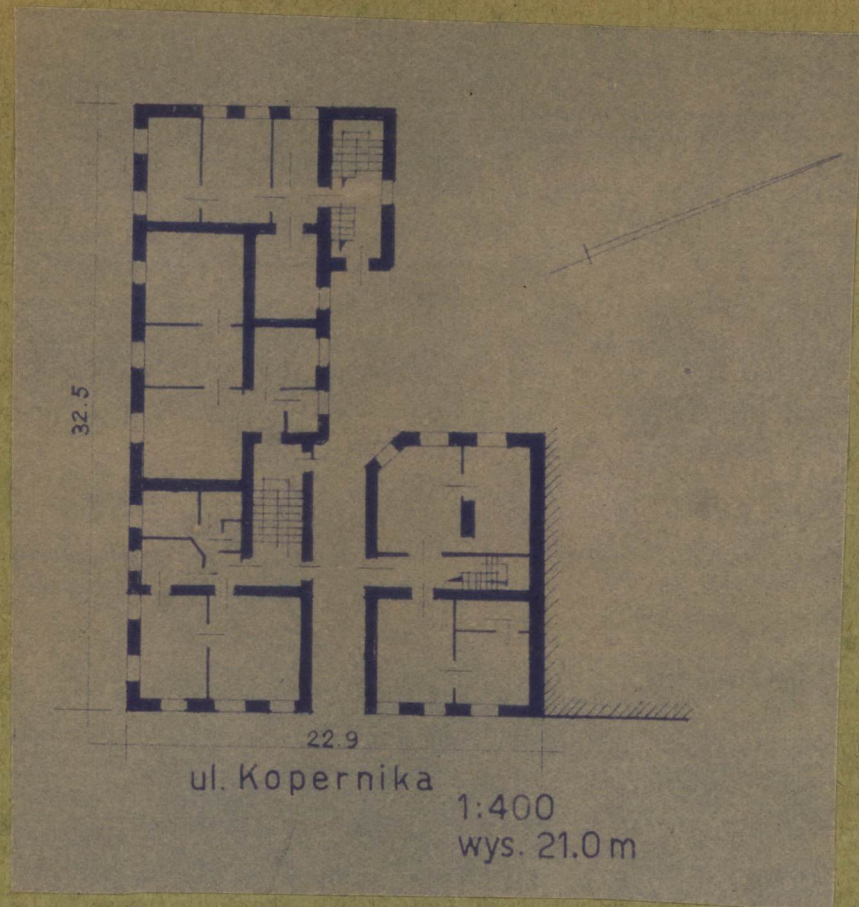
29. Fotografie

30. Inwentaryzacja pomiarowa

10. Udostępnienie



31. Szkic sytuacyjny, plan schematyczny, uwagi opisowe, fotografia



35. Uwagi różne

LITERATURA:  
SŁOZA, "ARCHITEKCI I BUDOW-  
NICZOWIE W POLSCE"  
- 1954 STR. 64, 334, 411

POMIAR INWENTARYZ.  
W ARCHIWUM WANBiG-  
- W-WA.

36. Wypełnił dnia VIII. 1963  
WŁDZIECH JANKOWSKI

37. Sprawdził dnia