

Nr

A

B

C

D

E

F

G

H

I

J

K

L

M

N

O

P

R

S

T

U

V

W

X

Y

Z

1. Obiekt zabytkowy

Budynek Towarzystwa Dobroczynności "Res Sacra Miser"

2. Miejscowość WARSZAWA

ul. Krakowskie Przedmieście 62.

3. Wiek XIX

4. Styl

Klasycyzm - empir

5. Kubatura m³ 193876. Powierzchnia w m²

a) zabytkowa: — b) użytkowa: 2640

7. Materiał budowlany

Przed zniszczeniem

Po odbudowie

11. Ilość budynków 1

14. Grunty należące do zabytku:

ha

a) ściany

cegła

cegła

12. Ilość kondygnacji 2 i poddasze

a) ogrody stylowe

—

b) sklepienia

cegła

cegła

13. Użytkowanie wnętrza według ilości:

b) sady i grunty uprawne

—

c) stropy

ogrodzenie

a) izb mieszkalnych 36

c) lasy

—

d) więzania dachu

drewno

drewno

b) innych pomieszczeń 56

d) wody

—

e) krycie dachu

blacha

blacha

c) piwnic 29-pomieszczeń magazynu warzyw, gosp.

e) inne

—

8. Wyposażenie architektoniczne

odbudowa stanu surowego w r. 1959 i konserwacja pozostałych partii.

15. Przeznaczenie pierwotne budynku użył public. (charytatywny)

16. Użytkowanie w latach ubiegłych

j.v.

17. Użytkowanie obecne

j.v.

18. Nadaje się do użycia na

j.v.

9. Autorzy i data budowy i przebudowy

Antoni Corazzi 1818-19-budowa

19. Data, rodzaj i stopień zniszczeń i odbudowy

Data	O P I S	Zniszczenia %	Odbudowa %
VIII.1939 r.			
XI.1939 r.			
XII.1945 r.	obiekt zburzony w r. 1944	50	—
XI-1959	obiekt w odbudowie i konserwacji autentycznych partii muru	35	—

20. Przynależność administracyjna

a) województwo M. St. Warszawa

b) powiat —

c) gmina —

21. Stacja

Nazwa stacji

Odległość od stacji w km

a) kolejowa

—

—

b) autobusowa

—

—

22. Właściciel i jego adres

Zrezerwie Katolików "Caritas"

23. Użytkownik i jego adres

Zrezerwie Katolików "Caritas"

24. Inwestor i jego adres

Zarząd Stowarz. "Caritas"

25. Rejestr zabytku Nr

250/a

rok

1948

Kans. miejski, miejsce przechowywania

26. Nazwa księgi hipotecznej

27. Nr hipoteczny

1663

28. Akta

Uregd. Konserw. m. St. V. v. nr. 250.

29. Fotografie

4 k.

30. Inwentaryzacja pomiarowa

Z. H. P., P. K. L.,

N

A black and white photograph of a large, multi-story building with a complex facade, featuring many windows and architectural details. A street lamp is visible in the foreground on the left.

Koszt
tys. zł

Bednarska
28

33.90

17.75

9.00

53.71

33. Koszty
w tys. zł

Przewidywane

Rzeczywiste

34. Inspekcje

Ilustrowane rysunkiem skrydła zachodnie i południowe są aktualnie w odbudowie od fundamentów. Razem z oficyną budynek Res Sacra Misser tworzy nieregularny czworobok z obszernym dziedzińcem.

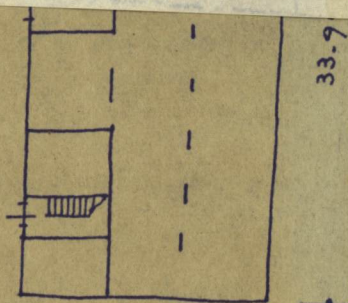
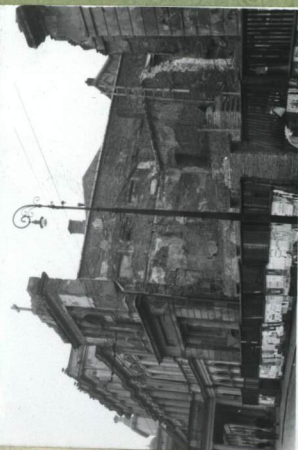
36. Wypełnił dnia XL-1959

37. Sprawdził dnia

GRUN 1950

KRASINSKI STEFAN
VIZNER ARHITEKT

31. Szkic sytuacyjny, plan schematyczny, uwagi opisowe, fotografia



33.9

17.75

9.00

53.71

32. Przebieg prac konserwatorskich

Rok	Wyszczególnienie prac	Koszt tys. zł

33. Koszty
w tys. zł

Przewidywane

Rzeczywiste

34. Inspekcje

35. Uwagi różne

Ilustrowane rysunkiem skrzydła zachodnie i południowe są aktualnie w odbudowie od fundamentów. Razem z oficyną budynek Res. Sacra Miser tworzy nieregularny czworobok z obszernym dziedzińcem.

36. Wypełnił dnia XI-1959

Z Rygiel Q. Fero

37. Sprawdził dnia

GRUD 1959

Stefan Krasinski

KRASIŃSKI STEFAN
ARCHITECT