

Nr

A

B

C

D

E

F

G

H

I

J

K

L

M

N

●

P

R

S

T

U

V

W

X

Y

Z

1. Obiekt zabytkowy

kamienie

2. Miejscowość

Hawranie  
Bednarskie 26

3. Wiek

XIX

4. Styl

klasycyzm

5. Kubatura m<sup>3</sup>

4350

6. Powierzchnia w m<sup>2</sup>

a) zabytkowa: — b) użytkowa: 780

20. Przynależność administracyjna

a) województwo

b) powiat

c) gmina

7. Materiał budowlany

Przed zniszczeniem

Po odbudowie

11. Ilość budynków

1 (front potężny z oficyną)

14. Grunty należące do zabytku:

ha

a) ściany

cegła

cegła

b) sklepienia

c) stropy

drewno

cegno-  
łukate

d) więzania dachu

drewno

drewno

e) krycie dachu

ceram

ceram

12. Ilość kondygnacji

front = 3 + podł. oficyna - 4

13. Użytkowanie wnętrza według ilości:

a) izb mieszkalnych

34

b) innych pomieszczeń

c) piwnic gosp.

a) ogrody stylowe

b) sady i grunty uprawne

c) lasy

d) wody

e) inne

21. Stacja

Nazwa stacji

Odległość od stacji w km

a) kolejowa

b) autobusowa

22. Właściciel i jego adres

Prez. Rady Narodowej

8. Wyposażenie architektoniczne

skromne

el. front - tyłki ceglano-

15. Przeznaczenie pierwotne budynku

mieszkalne

16. Użytkowanie w latach ubiegłych

j.w.

17. Użytkowanie obecne

j.w.

18. Nadaje się do użycia na

j.w.

9. Autorzy i data budowy i przebudowy

ok. 1835 r.

19. Data, rodzaj i stopień zniszczeń i odbudowy

Data

O P I S

Zniszczenia %

Odbudowa %

VIII.1939 r.

XI.1939 r.

XII.1945 r.

1951

spalone

odbudowe

60

100

25. Rejestr zabytku Nr

11

rok 1948

kons. miejska

miejsce przechowywania

26. Nazwa księgi hipotecznej

27. Nr hipoteczny

369 B

28. Akta UK-11

29. Fotografie Państw. Inst. Słubki, UK Inst. Wng

30. Inwentaryzacja pomiarowa

Jan Tchikowzki - 1950

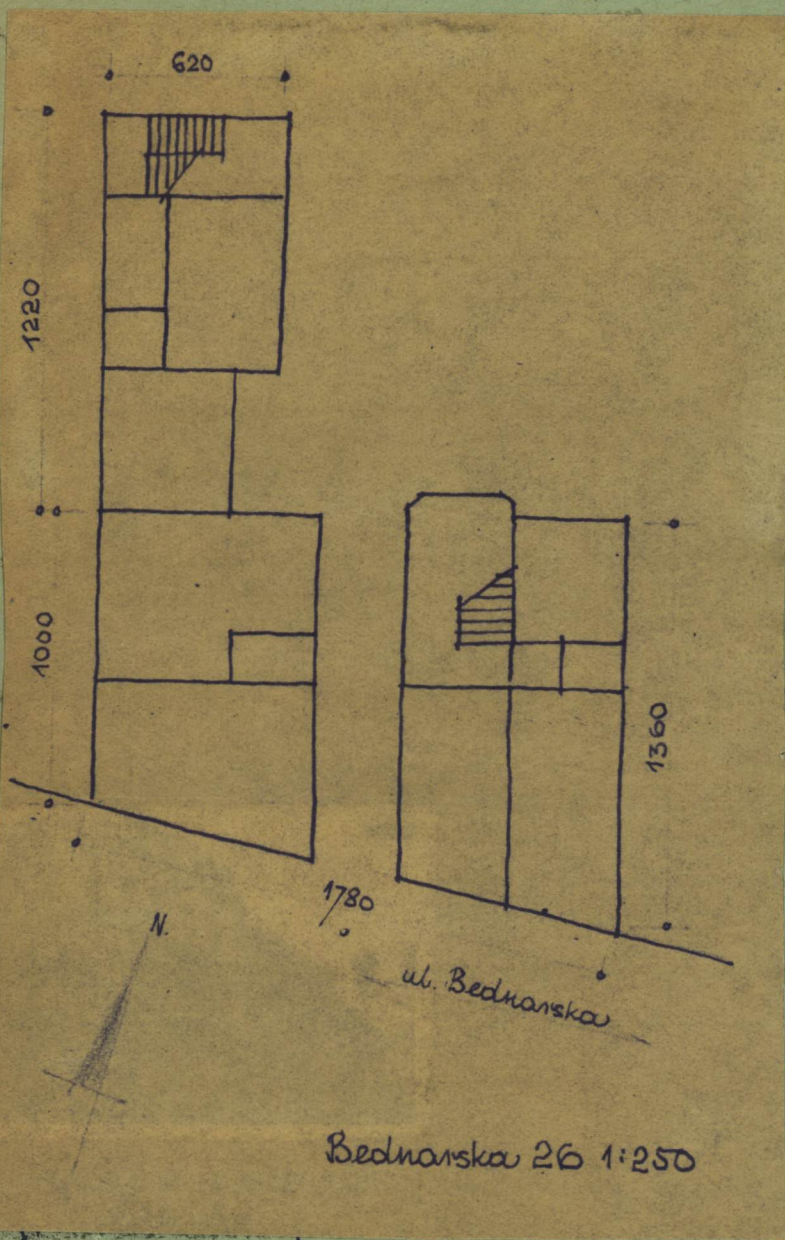
10. Udostępnienie

state



Z Y X W V U T S R P O N M L K J I H G F E D C B A Nr

31. Szkic sytuacyjny, plan schematyczny, uwagi opisowe, fotografia



32. Przebieg prac konserwatorskich

Rok	Wyszczególnienie prac	Koszt tys. zł

33. Koszty  
w tys. zł

Przewidywane

Rzeczywiste

34. Inspekcje

35. Uwagi różne

36. Wypełnił dnia X.1959

Bkaczynzhe

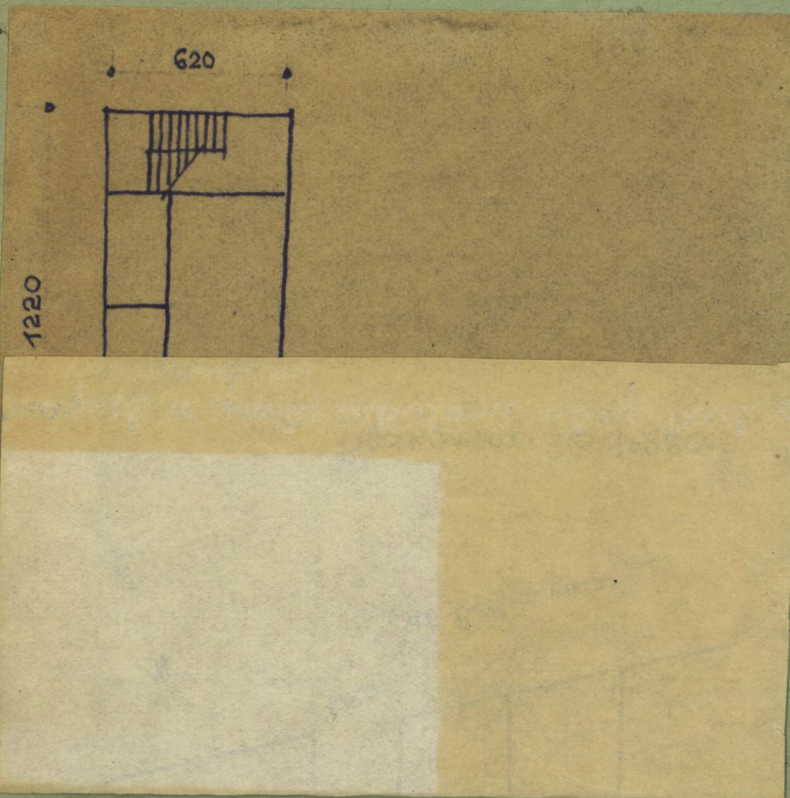
37. Sprawdził dnia

KRASIŃSKI STEFAN  
INŻYNIER ARCHITEKT



Z Y X W V U T S R P O N M L K J I H G F E D C B A Nr

31. Szkic sytuacyjny, plan schematyczny, uwagi opisowe, fotografia



Budynek w zwartej zabudowie ulicy. Dach dwuspadowy, mansardowy

32. Przebieg prac konserwatorskich

Rok	Wyszczególnienie prac	Koszt tys. zł

33. Koszty  
w tys. zł

Przewidywane

Rzeczywiste

34. Inspekcje


35. Uwagi różne

36. Wypełnił dnia X. 1959

Bkaczynzhe

37. Sprawdził dnia

KRASIŃSKI STEFAN  
INŻYNIER ARCHITEKT