

1. Obiekt zabytkowy

kamienica

2. Miejscowość Warszawa  
Bednarskie 24

3. Wiek XIX

4. Styl

klasycyzm

5. Kubatura m<sup>3</sup>

4200

6. Powierzchnia w m<sup>2</sup>

a) zabytkowa: — b) użytkowa: 650

20. Przynależność administracyjna

a) województwo

b) powiat

c) gmina

7. Materiał budowlany

Przed zniszczeniem

Po odbudowie

11. Ilość budynków

1

14. Grunty należące do zabytku:

ha

a) ściany

cegła

cegła

b) sklepienia

—

—

c) stropy

drewno

ogniotrwała

d) więzania dachu

drewno

drewno

e) krycie dachu

ceram

ceram

12. Ilość kondygnacji

3

13. Użytkowanie wnętrza według ilości:

a) izb mieszkalnych

37

b) innych pomieszczeń

c) piwnic gosp.

a) ogrody stylowe

b) sady i grunty uprawne

c) lasy

d) wody

e) inne

21. Stacja

Nazwa stacji

Odległość od stacji w km

a) kolejowa

b) autobusowa

22. Właściciel i jego adres

Przewodniczący Rady Narod.

8. Wyposażenie architektoniczne

skromne

tynki kolorowe elew. frontowej,  
czerwone obramienia i gzymsy

15. Przeznaczenie pierwotne budynku

mieszkalne

16. Użytkowanie w latach ubiegłych

j.w.

17. Użytkowanie obecne

j.w.

18. Nadaje się do użycia na

j.w.

23. Użytkownik i jego adres

Przewodniczący Rady Narodowej,  
Wydz. Mieszkaniowy

24. Inwestor i jego adres

9. Autorzy i data budowy i przebudowy

I. prot. XIX w.

19. Data, rodzaj i stopień zniszczeń i odbudowy

Data

O P I S

Zniszczenia %

Odbudowa %

VIII.1939 r.

XI.1939 r.

XII.1945 r.

1949-50

spalona i zburzona

odbudowana

60

100

25. Rejestr zabytku Nr

10

1.07.1965  
rok 1948kons. miejski  
miejsce przechowywania

26. Nazwa księgi hipotecznej

27. Nr hipoteczny

2590

28. Akta UK-10

29. Fotografie Państw. Inst. Sztuki, UK msh. km

30. Inwentaryzacja pomiarowa

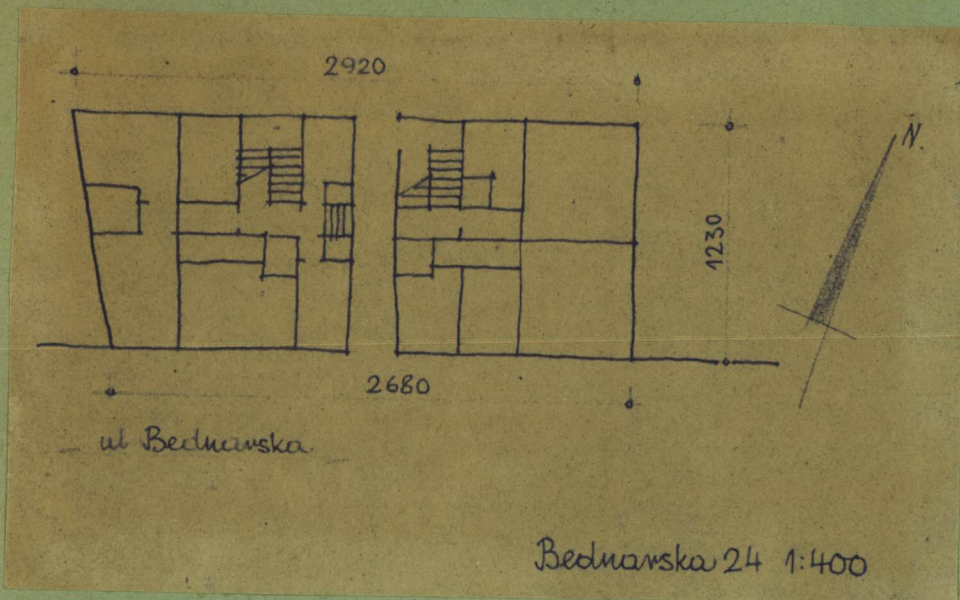
1949 K.Tor i W.T. Wapiński

10. Udostępnienie

stałe



31. Szkic sytuacyjny, plan schematyczny, uwagi opisowe, fotografia



## 32. Przebieg prac konserwatorskich

[illegible][illegible]

### 35. Uwagi różne



Budynek w zwartej zabudowie ulicznej. Wybudowany od nowa w 1949-50 roku. Wzrost wełny  $\theta$  zmieniony.

36.. Wypełnił dnia

VKresin

37. Sprawdził dnia

XT.50

Krosier

KRASINSKI STEFAN  
INŻYNIER ARCHITEKT