

1. Obiekt zabytkowy *Kamienica Cechu Krawców*

2. Miejscowość *Warszawa*
Krakowskie Przedmieście 41

3. Wiek *XVIII/XIX* 4. Styl *Mazowiecki* 5. Kubatura m³ *2217* 6. Powierzchnia w m²
a) zabytkowa: *→* b) użytkowa: *650*

20. Przynależność administracyjna
a) województwo *st. st. Warszawa*
b) powiat *—*
c) gmina *Centrum*

7. Materiał budowlany Przed zniszczeniem Po odbudowie

11. Ilość budynków *1*

14. Grunty należące do zabytku: ha

21. Stacja Nazwa stacji Odległość od stacji w km

a) ściany *cegła cegła*

12. Ilość kondygnacji *3 c' poddasze*

a) ogrody stylowe —

a) kolejowa — —

b) sklepienia *" "*

13. Użytkowanie wnętrza według ilości:

b) sady i grunty uprawne —

b) autobusowa — —

c) stropy *drewno ogniotr.*

a) izb mieszkalnych *5*

c) lasy —

d) więzania dachu *drewno drewno*

b) innych pomieszczeń *11*

d) wody —

22. Właściciel i jego adres
Prezydium St. Rady Soc.

e) krycie dachu *— blacha, ceram.*

c) piwnic *gospod.*

e) inne —

8. Wyposażenie architektoniczne
Elewacje i bntku, portal kamienicy, tablica instrykcyjna i jasny (bej) marmurowy, boniowanie całej poszczególnych fasady, bogata oprawa okien

15. Przeznaczenie pierwotne budynku *mieszkalne i handlowe*

23. Użytkownik i jego adres

16. Użytkowanie w latach ubiegłych *j.v.*

j.v.

17. Użytkowanie obecne *j.v.*

24. Inwestor i jego adres

18. Nadaje się do użycia na *j.v.*

9. Autorzy i data budowy i przebudowy
portal z v. XVIII-go dekoracja fasady z końca XIX-u odbudowa v r. 1947 wg. projektu Bieruckiego

19. Data, rodzaj i stopień zniszczeń i odbudowy

25. Rejestr zabytku Nr *220*
1.07.1965 Kons. miejskie
rok *1948* miejsce przechowywania

Data	O P I S	Zniszczenia %	Odbudowa %
------	---------	---------------	------------

26. Nazwa księgi hipotecznej

27. Nr hipoteczny

VIII.1939 r.			
--------------	--	--	--

—

429

XI.1939 r.	<i>Kamienice z bononami</i>	<i>75</i>	<i>—</i>
------------	-----------------------------	-----------	----------

XII.1945 r.			
-------------	--	--	--

28. Akta *Ułoga Konserw. m. st. w. w. nr. 220.*

10. Udostępnienie *stałe*

<i>XI.1959</i>	<i>obiekt po odbudowie v r. 1947/48</i>	<i>—</i>	<i>100</i>
----------------	---	----------	------------

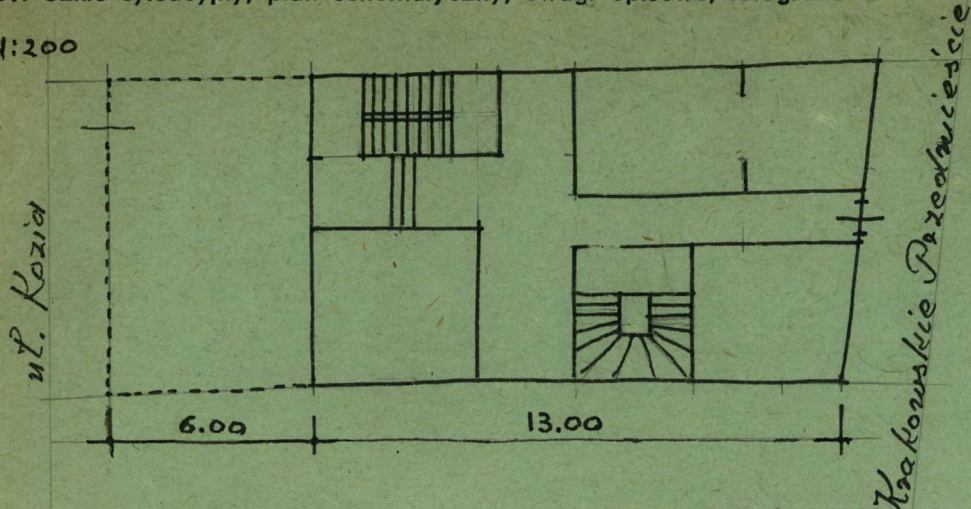
29. Fotografie *—*

30. Inwentaryzacja pomiarowa *u. R.*

all 1943-54, przekaz. pot. XIX, 1947-49 kamienic Osterwacki

31. Szkic sytuacyjny, plan schematyczny, uwagi opisowe, fotografia

1:200



Kamienica w linii zwartej zabudowy ulicy, trzypiętrowa, z dachem dwuspadowym z mansardą. Bopako frontowy urobokicune ii-y kondygnacji (pełn wyposzczenie)

32. Przebieg prac konserwatorskich

Rok	Wyszczególnienie prac	Koszt tys. zł

33. Koszty w tys. zł

Przewidywane

Rzeczywiste

34. Inspekcje

35. Uwagi różne

36. Wypełnił dnia 21-1938

Z. Kuczyński

St. Krasinski

37. Sprawdził dnia

1. 01. 1939

St. Krasinski