

1. Obiekt zabytkowy

willa

2. Miejscowość Wawranów  
Bukowinśka 24

3. Wiek XIX

4. Styl romant.

5. Kubatura m³ 650

6. Powierzchnia w m²  
a) zabytkowa: b) użytkowa: 110

20. Przynależność administracyjna

a) województwo  
b) powiat  
c) gmina

7. Materiał budowlany  
Przed zniszczeniem Po odbudowie

11. Ilość budynków 1

14. Grunty należące do zabytku: ha

21. Stacja Nazwa stacji Odległość od stacji w km

a) ściany cegła

b) sklepienia

c) stropy drewno

d) więzania dachu drewno

e) krycie dachu papier

12. Ilość kondygnacji 1+ ogólnie 2

13. Użytkowanie wnętrza według ilości:

a) izb mieszkalnych 5

b) innych pomieszczeń

c) piwnic ogólnie

a) ogrody stylowe

b) sady i grunty uprawne

c) lasy

d) wody

e) inne

a) kolejowa

b) autobusowa

22. Właściciel i jego adres  
Aleksander Smolarek

8. Wyposażenie architektoniczne  
skromne

15. Przeznaczenie pierwotne budynku mieszkalne

16. Użytkowanie w latach ubiegłych j.w.

17. Użytkowanie obecne j.w.

18. Nadaje się do użycia na j.w.

23. Użytkownik i jego adres

j.w.

24. Inwestor i jego adres

9. Autorzy i data budowy i przebudowy  
Lanci? ok. 1846r

19. Data, rodzaj i stopień zniszczeń i odbudowy

Data	O P I S	Zniszczenia %	Odbudowa %
VIII.1939 r.			
XI.1939 r.			
XII.1945 r.			
1959	duże zrujnie normalne	50	

25. Rejestr zabytku Nr 650  
rok 1959 kons. mieżsi  
miejsce przechowywania

26. Nazwa księgi hipotecznej "Kolonie Romy Sand"  
27. Nr hipoteczny

28. Akta UK-650

29. Fotografie UK mst. Romy

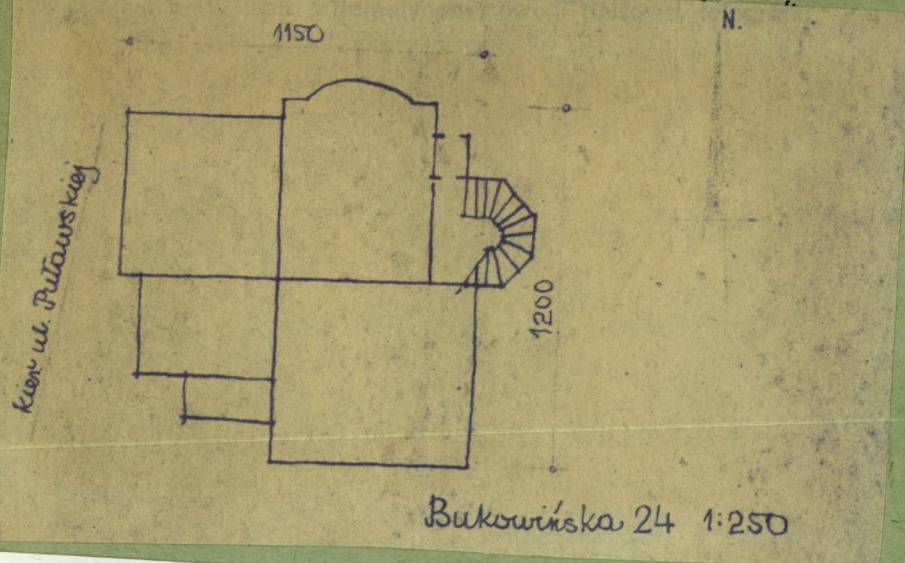
30. Inwentaryzacja pomiarowa

10. Udostępnienie stałe



Z Y X W V U T S R P O N M L K J I H G F E D C B A Nr

31.



Budynek wolnostojący, kryty dachem mansardowym o masywnym szkielet. Dekoracja - ozdobne wieńce.

32. Przebieg prac konserwatorskich

Rok	Wyszczególnienie prac	Koszt tys. zł

33. Koszty  
w tys. zł

Przewidywane

Rzeczywiste

34. Inspekcje


35. Uwagi różne

36. Wypełnił dnia XI. 1959

Bkanyzhe

37. Sprawdził dnia

25. LISTO 1959

Wkr

KRASIŃSKI STEFAN  
INŻYNIER ARCHITEKT