

1. Obiekt zabytkowy

2. Miejscowość

3. Wiek

4. Styl

5. Kubatura m³

6. Powierzchnia w m²

7. Materiał budowlany

Przed zniszczeniem

Po odbudowie

11. Ilość budynków

12. Ilość kondygnacji

13. Użytkowanie wnętrza według ilości:

14. Grunty należące do zabytku:

ha

20. Przynależność administracyjna

a) województwo

b) powiat

c) gmina

21. Stacja

Nazwa stacji

Odległość od stacji w km

8. Wyposażenie architektoniczne

9. Autorzy i data budowy i przebudowy

15. Przeznaczenie pierwotne budynku

16. Użytkowanie w latach ubiegłych

17. Użytkowanie obecne

18. Nadaje się do użycia na

19. Data, rodzaj i stopień zniszczeń i odbudowy

22. Właściciel i jego adres

23. Użytkownik i jego adres

24. Inwestor i jego adres

25. Rejestr zabytku Nr

rok

107.1965

miejsce przechowywania

10. Udostępnienie

26. Nazwa księgi hipotecznej

27. Nr hipoteczny

28. Akta

29. Fotografie

30. Inwentaryzacja pomiarowa

200

210

220

230

240

250

260

270

280

290

300

310

320

330

340

350

360

370

380

390

400

410

420

430

440

450

460

470

480

490

500

510

520

530

540

550

560

570

580

590

600

610

620

630

640

650

660

670

680

690

700

710

720

730

740

750

760

770

780

790

800

810

820

830

840

850

860

870

880

890

900

910

920

930

940

950

960

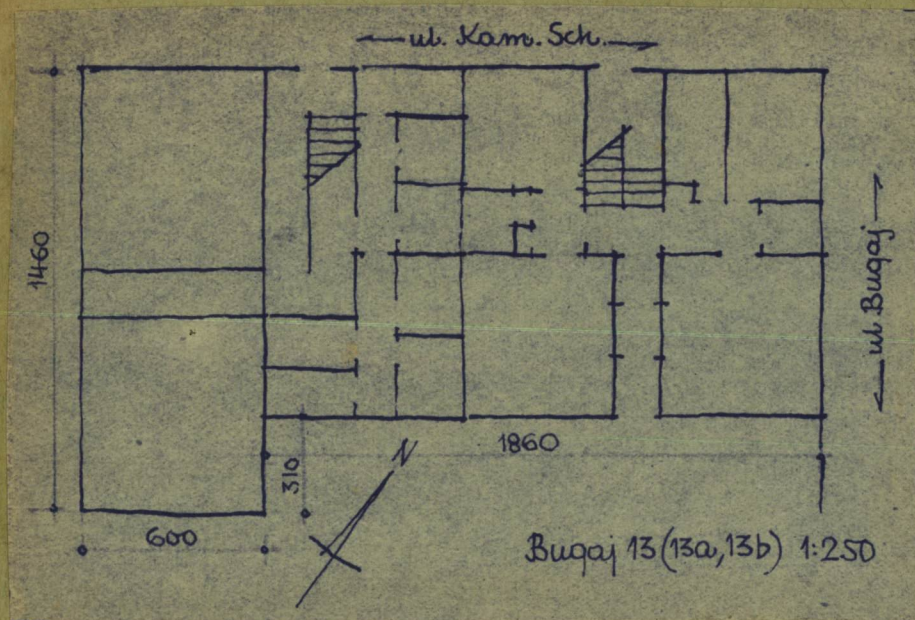
970

980

990



## 31. Szkic sytuacyjny, plan schematyczny, uwagi opisowe, fotografia



## 32. Przebieg prac konserwatorskich

| Rok | Wyszczególnienie prac | K o s z t<br>tys. zł |
|-----|-----------------------|----------------------|
|     |                       |                      |
|     |                       |                      |
|     |                       |                      |
|     |                       |                      |
|     |                       |                      |
|     |                       |                      |
|     |                       |                      |
|     |                       |                      |
|     |                       |                      |

33. Koszty  
w tys. zł

## Przewidywane

## Rzeczywiste

## 34. Inspekcje

## 35. Uwagi różne

Łą to trzy rzesiadujące  
budynki, fotografowane w  
jednym układzie mem. i  
w planie. i m. itp.

36. Wypełnił dnia 8.V.1961

Pracownik Krosen

37. Sprawdził dnia

8.V.61

Krosen

