

Nr

A B C D E F G H I J K L M N O P R S T U V W X Y Z

499

1. Obiekt zabytkowy

Kamienica Piotra H/7A

2. Miejscowość **WARSZAWA**
ul. Krakowskie Przedm. 39.3. Wiek **XVIII/XIX**4. Styl **Barok**
Klasycyzm5. Kubatura m³

2670

6. Powierzchnia w m²

a) zabytkowa: → b) użytkowa: 390

20. Przynależność administracyjna

a) województwo **M. St. Warszawa**

b) powiat

c) gmina

Centrum

7. Materiał budowlany

Przed zniszczeniem

Po odbudowie

11. Ilość budynków

1

14. Grunty należące do zabytku:

ha

a) ściany

cegła cegła

12. Ilość kondygnacji

3

a) ogrody stylowe

—

b) sklepienia

"

"

13. Użytkowanie wnętrza według ilości:

b) sady i grunty uprawne

—

c) stropy

ogrodzono

a) izb mieszkalnych

7

c) lasy

—

d) więzania dachu

drewno drewno

b) innych pomieszczeń

25

d) wody

—

e) krycie dachu

ceram. ceram.

c) piwnic

4 gosp.

e) inne

—

8. Wyposażenie architektoniczne

**Elevacje w stylu, pozostałości
wewnętrzne żelazne kraty 3-4
budowlane i - zapiętki**

15. Przeznaczenie pierwotne budynku

mieszkalne

16. Użytkowanie w latach ubiegłych

j.w.

17. Użytkowanie obecne

mieszkalne oraz handlowe

18. Nadaje się do użycia na

j.w.

9. Autorzy i data budowy i przebudowy

**przebudowa na przełomie XIX
XX w.
Kierownik: Alarice, Zygmunta Sępiński**

19. Data, rodzaj i stopień zniszczeń i odbudowy

Data

O P I S

Zniszczenia
u.Odbudowa
u.

VIII.1939 r.

XI.1939 r.

XII.1945 r.

XI.1959 r.

Kam. spalona, częściowo obumiera

80

obiekt po odbudowie w r. 1947/48

—

100

25. Rejestr zabytku Nr

219

rok **1948**

1.07.1965

miejsce przechowywania

26. Nazwa księgi hipotecznej

27. Nr hipoteczny

428

28. Akta

Urgd. Konserw. m. St. w. w. nr. 219

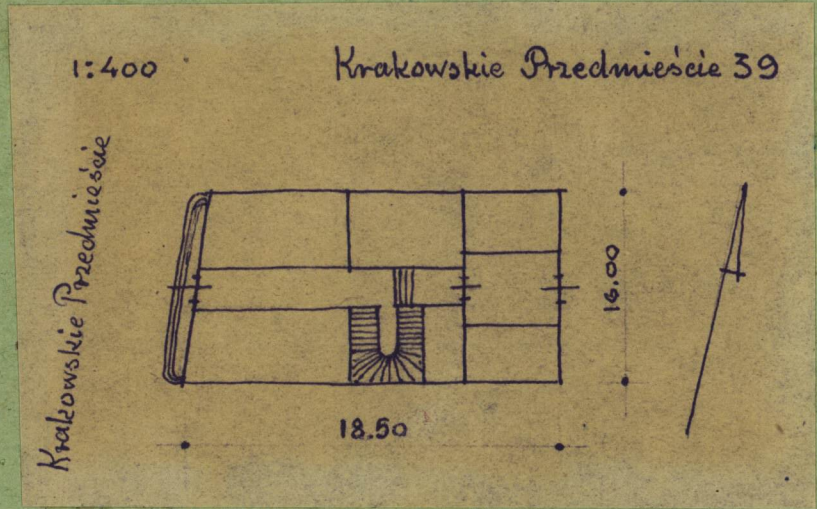
29. Fotografie

30. Inwentaryzacja pomiarowa

10. Udostępnienie

stałe

31. Szkic sytuacyjny, plan schematyczny, uwagi opisowe, fotografia



Kracowica v linii zwartej zabudowy
celiny, trójosiowa, z bramą na osi bocznej,
dach dwuspadowy z mansardami.

32. Przebieg prac konserwatorskich

Rok	Wyszczególnienie prac	Koszt tys. zł

33. Koszty w tys. zł	Przewidywane	Rzeczywiste

34. Inspekcje

35. Uwagi różne

36. Wypełnił dnia 21. 1959
Z Krzyżewicz - [Signature]

37. Sprawdził dnia 1. GRUD. 1959
Krasinski