

Nr

A

B

C

D

E

F

G

H

I

J

K

L

M

N

O

P

R

S

T

U

V

W

X

Y

Z

188

1. Obiekt zabytkowy

Brzoza 35 Brzoza 35

2. Miejscowość

Warszawa

3. Wiek

XVIII

4. Styl

5. Kubatura m³

1200

6. Powierzchnia w m²

a) zabytkowa: → b) użytkowa:

135

20. Przynależność administracyjna

a) województwo

b) powiat

c) gmina

Centrum

7. Materiał budowlany

Przed zniszczeniem

Po odbudowie

a) ściany

mur

mur

b) sklepienia

cegł

c) stropy

drewn

d) wiązania dachu

drewn

e) krycie dachu

dach

11. Ilość budynków

1

12. Ilość kondygnacji

3

13. Użytkowanie wnętrza według ilości:

a) izb mieszkalnych

9

b) innych pomieszczeń

c) piwnic

podpiwn

14. Grunty należące do zabytku:

ha

a) ogrody stylowe

b) sady i grunty uprawne

c) lasy

d) wody

e) inne

21. Stacja

Nazwa stacji

Odległość od stacji w km

a) kolejowa

b) autobusowa

22. Właściciel i jego adres
Adolf Buraczewski
Kierostawskiego 19 m 2

8. Wyposażenie architektoniczne

skromne

Portal bonionany

15. Przeznaczenie pierwotne budynku

mienie

16. Użytkowanie w latach ubiegłych

17. Użytkowanie obecne

bud zalewastowany

18. Nadaje się do użycia na

mienie

19. Data, rodzaj i stopień zniszczeń i odbudowy

Data

O P I S

Zniszczenia %

Odbudowa %

VIII.1939 r.

XI.1939 r.

XII.1945 r.

Spalony

Przeznaczony do odbudowy

1959-60 ogólny zalewast.

1961 przewidziany do odbudowy

55

15

70

25. Rejestr zabytku Nr 38

UK

rok 1953

1.07.1965

↑

miejsce przechowywania

26. Nazwa księgi hipotecznej

27. Nr hipoteczny

202

28. Akta

UK-38

29. Fotografie

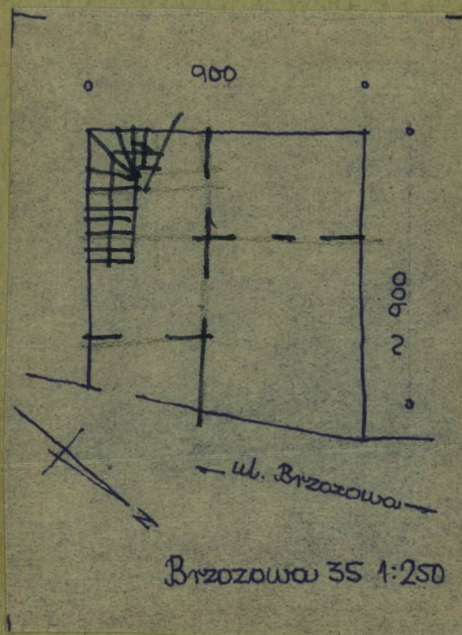
UK

30. Inwentaryzacja pomiarowa

Proj odbud - UK

Z Y X W V U T S R P O N M L K J I H G F E D C B A Nr

31. Szkic sytuacyjny, plan schematyczny, uwagi opisowe, fotografia



Przebieg i zabudowa zewnątrz, typul
ne faradnie w drugim stopniu zachowania.



32. Przebieg prac konserwatorskich

Rok	Wyszczególnienie prac	K o s z t tys. zł

33. Koszty
w tys. zł

Przewidywane

Rzeczywiste

34. Inspekcje

35. Uwagi różne

36. Wypełnił dnia 15.V.61

Przanyński
Krosin

37. Sprawdził dnia

15.V.61

Krosin