

Nr

A B C D E F G H I J K L M N O P R S T U V W X Y Z

185

1. Obiekt zabytkowy

Brzozowa 27

2. Miejscowość

Warszawa

3. Wiek XVIII

4. Styl

5. Kubatura m<sup>3</sup> 910

6. Powierzchnia w m<sup>2</sup>  
a) zabytkowa: — b) użytkowa: 140

20. Przynależność administracyjna

a) województwo  
b) powiat  
c) gmina Centrum

7. Materiał budowlany  
Przed zniszczeniem Po odbudowie

11. Ilość budynków 1

14. Grunty należące do zabytku: ha

21. Stacja Nazwa stacji Odległość od stacji w km

a) ściany mur. cegl.  
b) sklepienia cegl. —  
c) stropy drewn. ogniost.  
d) więzania dachu drewn. drewn.  
e) krycie dachu dach. dach.

12. Ilość kondygnacji 3 + poddasze  
13. Użytkowanie wnętrza według ilości:  
a) izb mieszkalnych 8  
b) innych pomieszczeń sklep + magazyn  
c) piwnic podpiwn.

a) ogrody stylowe  
b) sady i grunty uprawne  
c) lasy  
d) wody  
e) inne

a) kolejowa  
b) autobusowa

22. Właściciel i jego adres

Prof. R. Nar.

8. Wyposażenie architektoniczne  
fryzury zewnętrzne

15. Przeznaczenie pierwotne budynku miesz.

23. Użytkownik i jego adres

ADM - Senatorska 8

16. Użytkowanie w latach ubiegłych —

17. Użytkowanie obecne —

24. Inwestor i jego adres

DBOR Wschód, Nierata 4

18. Nadaje się do użycia na —

9. Autorzy i data budowy i przebudowy  
nieznani XVII/XVIII  
1957 M. Zachmatomizone

19. Data, rodzaj i stopień zniszczeń i odbudowy

25. Rejestr zabytku Nr 35 UK  
rok 1953 miejsce przechowywania ↑

Data	O P I S	Zniszczenia %	Odbudowa %
VIII.1939 r.			
XI.1939 r.			
XII.1945 r.	wypalony i zburzony	85	
1961	odbudowany całkowicie (bez fryzury)		90

26. Nazwa księgi hipotecznej  
27. Nr hipoteczny 58

10. Udostępnienie

stałe

28. Akta UK-35

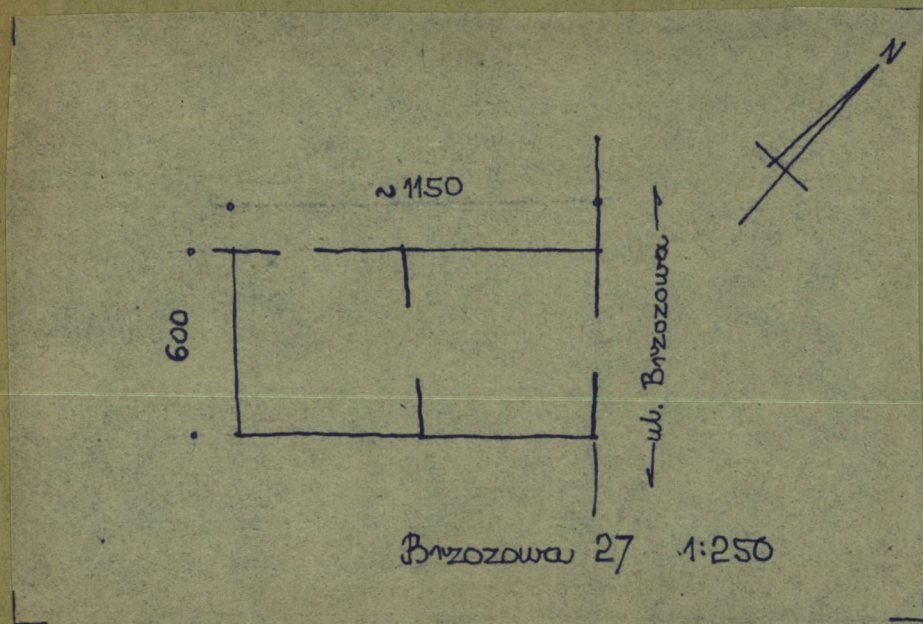
M. Z. 2 pos. X, 1743, u. XIX(?)  
1958-62 Hanna Karczewska

29. Fotografie UK, PANIS

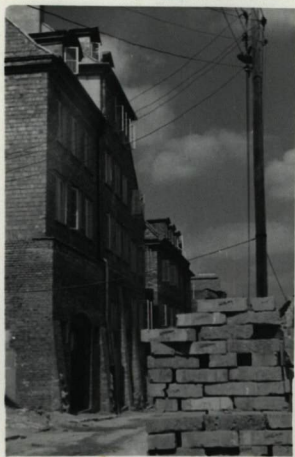
30. Inwentaryzacja pomiarowa  
ZAP(1:100, 1:50)



31. Szkic sytuacyjny, plan schematyczny, uwagi opisowe, fotografia



Budynek dawniej w zabudowie szeregowej, obecnie przy przebudowie (hydroizolacja). Wokół obiektu występują skarpy.



32. Przebieg prac konserwatorskich

Rok	Wyszczególnienie prac	Koszt tys. zł

33. Koszty  
w tys. zł

Przewidywane

Rzeczywiste

34. Inspekcje


35. Uwagi różne

36. Wypełnił dnia 8.V.1961

*Bhauy zhe*

37. Sprawdził dnia

10.V.61

*Krosin*