

1. Obiekt zabytkowy *Palac Potockich d. Tyorkiewiczów (ol. Galina Nym)*

2. Miejscowość *Warszawa*
Krakowskie Przedmieście 33

3. Wiek *1792*

4. Styl *Klasycyzm*

5. Kubatura m³ *12.636*

6. Powierzchnia w m²
a) zabytkowa: *→* b) użytkowa: *2200*

7. Materiał budowlany

przed zniszczeniem

po odbudowie

11. Ilość budynków *1*

14. Grunty należące do zabytku: ha

a) ściany *cegła cegl.*

b) sklepienia *—*

c) stropy *ogniobry*

d) więzania dachu *drewno drewno*

e) krycie dachu *ceram. ceram.*

a) ogrody stylowe *—*

b) sady i grunty uprawne *—*

c) lasy *—*

d) wody *—*

e) inne *—*

8. Wyposażenie architektoniczne
*Bogate dekoracje wewnątrz sztukaterie i afreski
Elewacje z łuków, Atlanty portali
wiel. łuk. w piaskowcu, atanty
Herbowe w piaskowcu.*

15. Przeznaczenie pierwotne budynku *represent. - mieszkalne*

16. Użytkowanie w latach ubiegłych *Bank Socpod. Krajowego*

17. Użytkowanie obecne *użytk. public.*

18. Nadaje się do użycia na *—*

9. Autorzy i data budowy i przebudowy
*Jan Chryzostom Kamusztzer - 1792.
budowa.
Henryk Marconi 1851-52 - przeróbki
autor odbud. i in. arch. Jan Dębski.*

19. Data, rodzaj i stopień zniszczeń i odbudowy

20. Przynależność administracyjna
a) województwo *Warszawa*
b) powiat *Centrum*
c) gmina *Centrum*

10. Udostępnienie - *udostępniony*
*I 1785-86 Stanisław Zawadzki, II 1788-92
Jan Chryzostom Kamusztzer 1841-42
Mł. Marconi, po 1948-51 Jan Dębski*

21. Stacja Nazwa stacji Odległość od stacji w km

22. Właściciel i jego adres
Ministerstwo Szkolnictwa Wyż.

23. Użytkownik i jego adres
Uniwersytet Warszawski

11. Ilość kondygnacji *3*

12. Ilość kondygnacji *3*

13. Użytkowanie wnętrza według ilości:
a) izb mieszkalnych *—*
b) innych pomieszczeń *47*
c) piwnic *12 gosp.*

24. Inwestor i jego adres *—*

25. Rejestr zabytku Nr *345/a*
1.07.1965
rok *1948* *Konw. miejski*
miejsce przechowywania

12. Ilość kondygnacji *3*

13. Użytkowanie wnętrza według ilości:
a) izb mieszkalnych *—*
b) innych pomieszczeń *47*
c) piwnic *12 gosp.*

14. Grunty należące do zabytku: ha

15. Przeznaczenie pierwotne budynku *represent. - mieszkalne*

16. Użytkowanie w latach ubiegłych *Bank Socpod. Krajowego*

17. Użytkowanie obecne *użytk. public.*

18. Nadaje się do użycia na *—*

19. Data, rodzaj i stopień zniszczeń i odbudowy

20. Przynależność administracyjna
a) województwo *Warszawa*
b) powiat *Centrum*
c) gmina *Centrum*

21. Stacja Nazwa stacji Odległość od stacji w km

22. Właściciel i jego adres
Ministerstwo Szkolnictwa Wyż.

23. Użytkownik i jego adres
Uniwersytet Warszawski

24. Inwestor i jego adres *—*

25. Rejestr zabytku Nr *345/a*
1.07.1965
rok *1948* *Konw. miejski*
miejsce przechowywania

26. Nazwa księgi hipotecznej *—*

27. Nr hipoteczny *393*

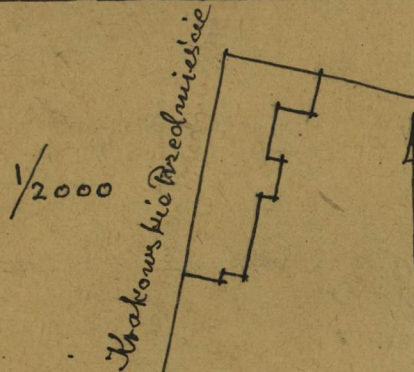
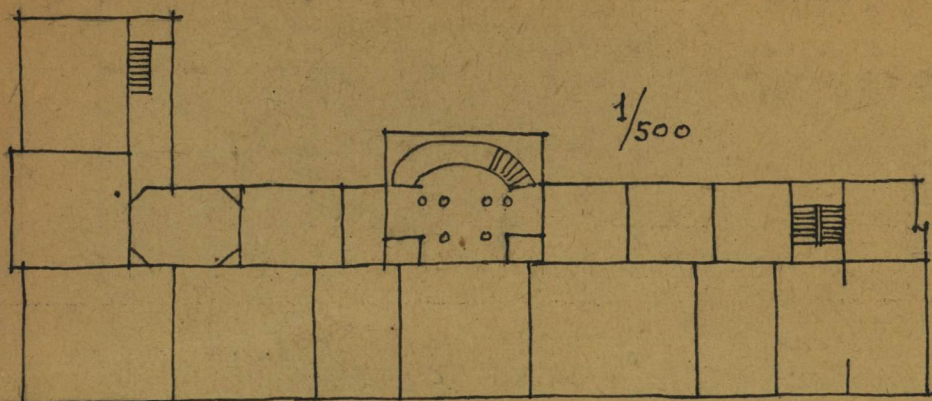
28. Akta *Uregd Konserw. m. St. w. n. 245*

29. Fotografie

30. Inwentaryzacja pomiarowa
Z.R.P., U.K., P.S.
508/52 *655/02*

Z Y X W V U T S R P O N M

31. Szkic sytuacyjny, plan schematyczny, uwagi opisowe, fotografia



PAŁAC TYSZKIEWICZÓW później POTOCKICH

dla Ludwika Tyszkiewicza hetmana pol. lit.

1785-1792 y. Chrystian Kamseker
1822 - brama wjazdowa F.A. Lessel

1851-1852 - restauracja: H. Marconi

X

Spalony 1944, odbud. wg. proj. J. Dąbrowskiego

Bibl.: Z. Batowski, Pałac Tyszkiewiczów w Warszawie, dzieje budowy i dekoracji w XVIII wieku, Rocznik Historii Sztuki, I, 1956, s. 305-364

35. Uwagi różne

36. Wypełnił dnia 11-12-59
Z Krystianem Dąbrowskim

37. Sprawdził dnia GRUD 1960

u Krasinski

KRASINSKI STEFAN
INŻYNIER ARCHITEKT