

Nr

A B C D E F G H I J K L M N P R S T U V W X Y Z

1. Obiekt zabytkowy

Kamienica KERINGOWSKA

2. Miejscowość Warszawa
ul. Krak. Przedmieście 31.
(Kozia 6)

3. Wiek XVIII.

4. Styl klasycyzm

5. Kubatura m³

1400

6. Powierzchnia w m²

a) zabytkowa: b) użytkowa: 288

20. Przynależność administracyjna

a) województwo M. St. Warszawa

b) powiat

c) gmina Centrum

7. Materiał budowlany

Przed zniszczeniem

Po odbudowie

11. Ilość budynków

1

14. Grunty należące do zabytku:

ha

a) ściany

cegła

cegła

12. Ilość kondygnacji 3 i poddasze

a) ogrody stylowe

-

b) sklepienia

-

-

13. Użytkowanie wnętrza według ilości:

b) sady i grunty uprawne

-

c) stropy

-

ogniost.

a) izb mieszkalnych 7

c) lasy

-

d) więzania dachu

drewno

drewno

b) innych pomieszczeń 9

d) wody

-

e) krycie dachu

ceram.

ceram.

c) piwnic 3 garsp.

e) inne

+

21. Stacja

Nazwa stacji

Odległość od stacji w km

a) kolejowa

-

-

b) autobusowa

-

-

22. Właściciel i jego adres P.R. N.W. - wif

8. Wyposażenie architektoniczne

Elewacje w bruku, w narożach
fasady nad kabinami, w
trójkątnej kabinie, w naroż-
niku okien, balkon ze-
lany, odlew.

15. Przeznaczenie pierwotne budynku

mieszkalne

16. Użytkowanie w latach ubiegłych

j.v.

17. Użytkowanie obecne

mieszkalne i handlowe

18. Nadaje się do użycia na

j.v.

23. Użytkownik i jego adres

j.v.

24. Inwestor i jego adres

-

9. Autorzy i data budowy i przebudowy

2 pot. XVIII, XVIII
pot. XIX - przebud. w stylu neoromantyzmu
(parter - XVIII w.) 1949
Wykonanie: Stefan, Melnyk, Kuznie

19. Data, rodzaj i stopień zniszczeń i odbudowy

Data

O P I S

Zniszczenia %

Odbudowa %

VIII.1939 r.

XI.1939 r.

XII.1945 r.

XI-1959

częściowo zburzona

80

-

obiekt po odbudowie w r. 1947/48

-

100

25. Rejestr zabytku Nr 216

rok 1948 1.07.1965
miejsce przechowywania

26. Nazwa księgi hipotecznej

-

27. Nr hipo-
teczny

424.

28. Akta
Urząd Komoru. m. St. V. - w. nr. 216.

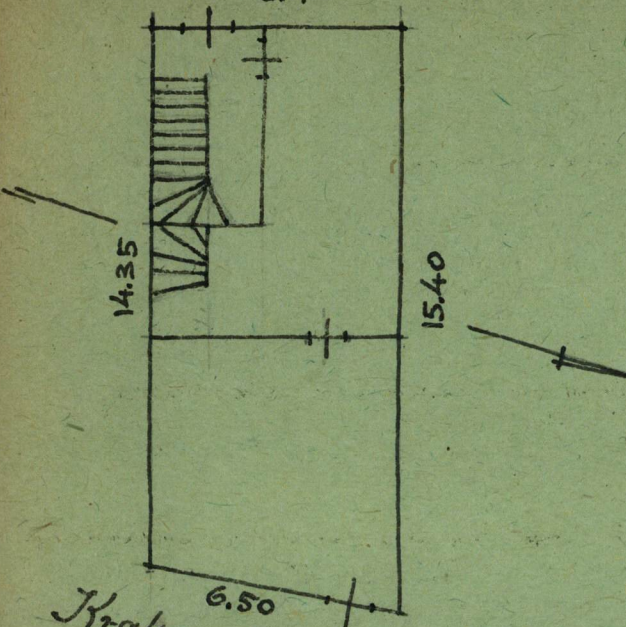
29. Fotografie

30. Inwentaryzacja pomiarowa

31. Szkic sytuacyjny, plan schematyczny, uwagi opisowe, fotografia

1:200

6.40 mł. Kozi.a



Kraakowskie Przedmieście

Kawienica w linii zabudowy ulicy
dworciowa z poddaszem (pala wprost)

32. Przebieg prac konserwatorskich

Rok	Wyszczególnienie prac	Koszt tys. zł

33. Koszty w tys. zł	Przewidywane	Rzeczywiste

34. Inspekcje

35. Uwagi różne

36. Wypełnił dnia 21. 1959
Z Krzyżewicz - P. Kocot

37. Sprawdził dnia 1 GRUD 1959
Krasinski