

**OŚRODEK DOKUMENTACJI  
ZABYTKÓW W WARSZAWIE**

KARTA EWIDENCYJNA ZABYTKÓW  
ARCHITEKTURY I BUDOWNICTWA

A	B	C	D	E	F	G	H	I	J	K	L	M	N	O	P	R	S	T	U	V	W	X	Y	Z	Nr 182
---	---	---	---	---	---	---	---	---	---	---	---	---	---	---	---	---	---	---	---	---	---	---	---	---	--------

1. Obiekt

KAMIENICA

2. Czas powstania

1629, pocz.XIXw.

3. Miejscowość

WARSZAWA

11. Zdjęcia, rzut, przekrój, sytuacja, orientacja



widok od strony północnej



SYTUACJA 1:1000

4. Adres

UL.BRZozowa 22

nr hipoteczny .....

lub. ewid. gruntów .....

5. Przynależność administracyjna

województwo ..... mazowieckie

gmina ..... Warszawa-Centrum

6. Poprzednie nazwy miejscowości

7. Przynależność administracyjna  
przed 1 VI 1975

warszawskie

województwo .....

powiat .....

8. Właściciel i jego adres

Spółdzielnia Mieszkańców  
"MURANÓW"

Warszawa ul.Dzielna 10

9. Użytkownik i jego adres

Lokatorzy Spółdzielni  
Warszawa, ul.Brzozowa 22

10. Rejestr zabytków

Nr ..... 45 ..... data ..... 1.07.1965



Pierwotnie spichlerz murowany, wzniesiony w 1629 na miejscu drewnianego, dla Wojciecha Baryczki st., rajcy, sekretarza i owiesnego królewskiego.

Przebudowany przed 1819r. na kamienicę dla rodziny Mahli.

Wypalony i częściowo zburzony w 1944r. Tuż po wojnie niemal całkowicie zdewastowany i rozebrany.

Odbudowany w 1962-65r. wg.proj. Edwarda Jasińskiego i Zygmunta Kropisza, z niewielkimi zmianami w stosunku do stanu przedwojennego.

Kamienica na stoku skarpy wiślanej, wolnostojąca, murowana z cegły, na rzucie nieregularnego kwadratu. Szczytem zwrócona do ulicy. Dach dwuspadowy, kryty dachówką. Od strony ulicy Brzozowej piętrowa, czteroosiowa, z trzykondygnacyjnym szczytem i dwiema kondygnacjami piwnic. Okna prostokątne, w przyziemiu o 1/4 wyższe od okien piętra. W drugiej osi od lewej strony prostokątne wejście. Szczyt wyodrębniony gzymsem, artykułowany pilastrami na wysokość dwóch kondygnacji, między którymi prostokątne okna w układzie schodkowym. Ostatnia kondygnacja wydzielona gzymsem przewiedzącym w głowice pilastrów. W niej dwa prostokątne okna. Elewacja od strony Wisły trzykondygnacyjna, z jednakowymi, prostokątnymi oknami w czterech osiach. Szczyt trzykondygnacyjny, analogiczny jak od strony frontowej. Elewacja północna trzykondygnacyjna, z czterema oknami w parterze i wejściem, oraz prostokątnymi oknami w sześciu osiach na wyższych piętrach. Elewacja południowa dwukondygnacyjna na szczycie skarpy, przechodzi w trzykondygnacyjną u podnóża skarpy, rozczłonkowana prostokątnymi otworami okiennymi w sześciu osiach. W dachu trzy podłużne lukarny w dwóch kondygnacjach. Oprócz detali szczytu całkowity brak wystroju elewacji. Układ wewnętrzny trzytraktowy, z centralną klatką schodową.

14. Kubatura	15. Powierzchnia użytkowa	16. Przeznaczenie pierwotne	17. Użytkowanie obecne
ok.2600 m3	ok.800 m2	spichlerz mieszkalne	mieszkalne
18. Prace budowlane i konserwatorskie, ich przebieg i dokumentacja (po 1945 r.)		19. Stan zachowania (fundamenty, ściany zewnętrzne, ściany wewnętrzne, sklepienia, stropy, konstrukcje dachowe, pokrycie dachu, wyposażenie i instalacje)	
Odbudowa w latach 1962-65  Bieżące remonty		Stan zachowania ogólnie dobry	
20. Najpilniejsze postulaty konserwatorskie			
Remont elewacji i stolarki okiennej			

21. Akta archiwalne i źródła ikonograficzne (rodzaj, numer i miejsce przechowywania)

Maria Lewicka-Cempa, Rozpoznanie podziemnych reliktów  
na obszarze Skarpy Staromiejskiej Warszawy, W-wa 1997.  
(Archiwum Zarządu Domów Komunalnych, Administracja  
Domów Komunalnych nr 4, ul. Jezuicka 1/3)

Ewidencja - "zielona karta", 1961 (Archiwum WKZ)

Ekspertyza techniczna, PKZ Zamek, 1996  
(Archiwum ZDK, ul. Jezuicka 1/3)

22. Bibliografia

Maria Lewicka, Atlas architektury Starego Miasta  
w Warszawie, W-wa 1992.

Jarosław Zieliński, Atlas dawnej architektury  
ulic i placów Warszawy, t.1, W-wa 1995

23. Uwagi różne

24. Opracowanie karty ewidencyjnej

Małgorzata Chodorowska, XII.2001  
tekst .....  
imię, nazwisko, data, podpis

M. Chodorowska wg dostępnej inwentaryzacji, XII.2001  
(patrz: akta archiwalne, Ekspertyza techniczna)  
plany, rysunki .....  
imię, nazwisko, data, podpis

Małgorzata Chodorowska, XII.2001  
zdjęcia fotogr. ....  
imię, nazwisko, data, podpis

Archiwum własne autora  
miejsce przechowywania negatywów .....

KARTA PO WYPEŁNIENIU PODLEGA OCHRONIE NA PODSTAWIE PRZEPISÓW PRAWA AUTORSKIEGO

25. Adnotacje o inspekcjach, informacje o zmianach (daty, imiona i nazwiska wypełniających)

26. Załączniki



1. Miejscowość WARSZAWA  
 2. Gmina WARSZAWA-CENTRUM  
 3. Powiat .....  
 4. Województwo MAZOWIECKIE

5. Obiekt (nazwa jak w karcie)

Kamienica  
 ul. Brzozowa 22

6. Zawartość wkładki (nazwa materiału uzupełniającego)

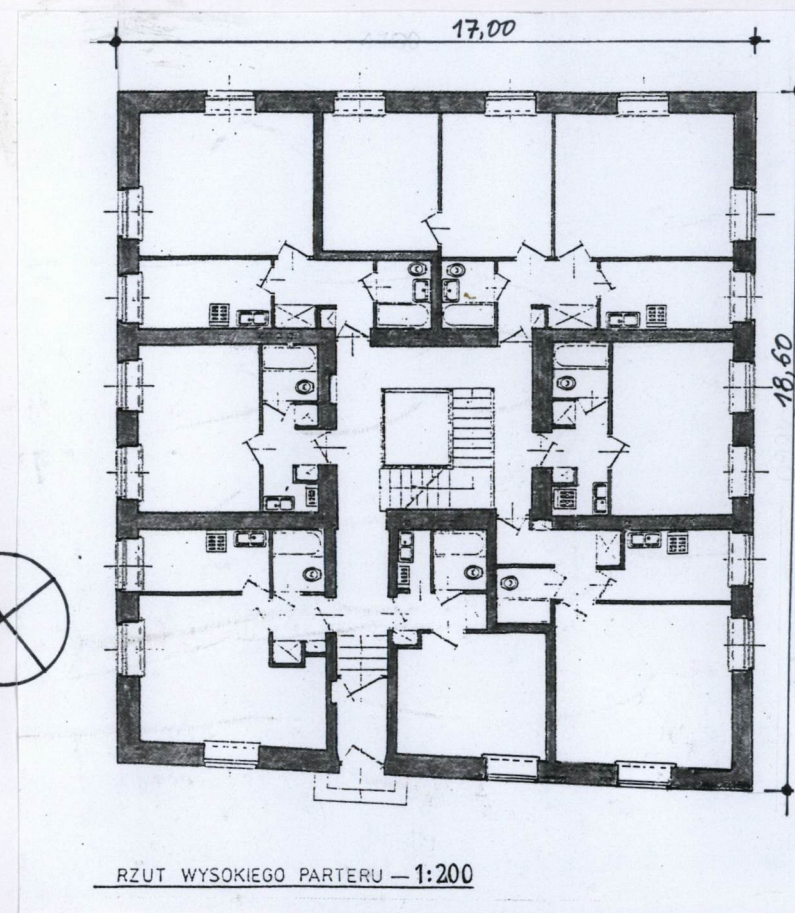
zdjęcia - 2  
 rysunki - 1



elewacja frontowa - od strony  
 ul. Brzozowej

Wkładkę założył: Małgorzata Chodorowska XII.2001  
 (imię, nazwisko, data)

Miejsce przechowywania negatywów archiwum własne autora



RZUT WYSOKIEGO PARTERU — 1:200

0 1 2 3 4 5 6 7 8 9 10 m





elewacja tylnia-od strony  
Wisły