

64
Nr

A

B

C

D

E

F

G

H

I

J

K

L

M

N

O

P

R

S

T

U

V

W

X

Y

Z

168

1. Obiekt zabytkowy

kamienica ul. Brzozowa 1 (dawniej ul. Żelazna)
(dawniej ul. Żelazna)

2. Miejscowość

WARSZAWA

3. Wiek

4. Styl

5. Kubatura m³6. Powierzchnia w m²

a) zabytkowa:

b) użytkowa:

20. Przynależność administracyjna

a) województwo

b) powiat

c) gmina

7. Materiał budowlany

Przed zniszczeniem

Po odbudowie

11. Ilość budynków

12. Ilość kondygnacji

13. Użytkowanie wnętrza według ilości:

a) izb mieszkalnych

b) innych pomieszczeń

c) piwnic

14. Grunty należące do zabytku:

ha

a) ogrody stylowe

b) sady i grunty uprawne

c) lasy

d) wody

e) inne

21. Stacja

Nazwa stacji

Odległość od stacji w km

a) kolejowa

b) autobusowa

22. Właściciel i jego adres

Prez. Art. R.N.

23. Użytkownik i jego adres

Sz. R.N.

24. Inwestor i jego adres

8. Wyposażenie architektoniczne

Bud. niezakończony
rekonstrukcyjny.
Nowoprojektowany.

15. Przeznaczenie pierwotne budynku

mieszkalne

16. Użytkowanie w latach ubiegłych

II

17. Użytkowanie obecne

VI

18. Nadaje się do użycia na

IV

9. Autorzy i data budowy i przebudowy

bud - ? XVIII

19. Data, rodzaj i stopień zniszczeń i odbudowy

Data

O P I S

Zniszczenia

Odbudowa

VIII.1939 r.

XI.1939 r.

XII.1945 r.

1959

spalony i zburzony
odbudowany

100

100

25. Rejestr zabytku Nr

rok miejsce przechowywania

26. Nazwa księgi hipotecznej

27. Nr hipoteczny

28. Akta

VK nr.

29. Fotografie

PIS i VK na ul. W-wie

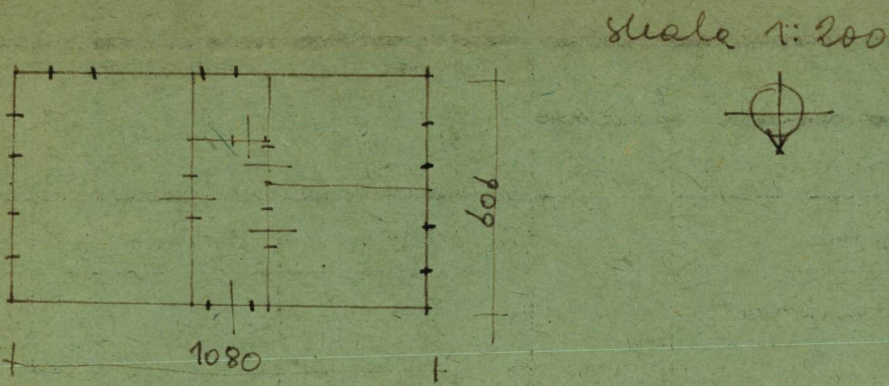
30. Inwentaryzacja pomiarowa

10. Udostępnienie

WRS 1733, uchwał. 1863
Rata

Z Y X W V U T S R P O N M L K J I H G F E D C B A Nr

31. Szkic sytuacyjny, plan schematyczny, uwagi opisowe, fotografia



32. Przebieg prac konserwatorskich

Rok	Wyszczególnienie prac	Koszt tys. zł

33. Koszty w tys. zł	Przewidywane	Rzeczywiste

34. Inspekcje

35. Uwagi różne

36. Wypełnił dnia IX. 1960 8/2

37. Sprawdził dnia 24. LISTOP 1960

Zastępca Konserwatora
m. st. Warszawy

[Signature]