

1. Obiekt zabytkowy
4314

Oficyna p.t.d., Pałacu Kazimierowskiego (d. Akademii Sztuk Pięknych)
ob. budowlan. historycz.

2. Miejscowość ~~WARSZAWA~~
ul. Krakowskie Przedmieście 26/28.

3. Wiek XIX

4. Styl klasycyzm

5. Kubatura m³ 16484

6. Powierzchnia w m²
a) zabytkowa: → b) użytkowa: 2640

20. Przynależność administracyjna
a) województwo M. St. Warszawa
b) powiat —
c) gmina Centrum

7. Materiał budowlany
Przed zniszczeniem Po odbudowie

11. Ilość budynków 7

14. Grunty należące do zabytku: ha

a) ściany	cegła	cegła
b) sklepienia	—	—
c) stropy	—	ogrzew.
d) więzania dachu	drewno	drewno
e) krycie dachu	blacha	blacha

12. Ilość kondygnacji podziemie 2 c.
13. Użytkowanie wnętrza według ilości: a) izb mieszkalnych — b) innych pomieszczeń 58 c) piwnic 4

a) ogrody stylowe —
b) sady i grunty uprawne —
c) lasy —
d) wody —
e) inne —

21. Stacja	Nazwa stacji	Odległość od stacji w km
a) kolejowa	—	—
b) autobusowa	—	—

22. Właściciel i jego adres
Uniwersytet Warszawski

8. Wyposażenie architektoniczne
Łynki boazerii parteru
fryz z tryglifami pod gzymsami kordonowymi,
pałacowe tablice brązowe o elewacji p.t.n.

15. Przeznaczenie pierwotne budynku użył. public. (muzeum)

16. Użytkowanie w latach ubiegłych j.w.

17. Użytkowanie obecne audytoria, sale ćwiczeń, biblioteka

18. Nadaje się do użycia na j.w.

23. Użytkownik i jego adres
j.w.

24. Inwestor i jego adres
j.w.
1244 2 dn 27.07.1984

9. Autorzy i data budowy i przebudowy
Michał Kado - 1820 - budowa,
Odbudowa po pożarze w r. 1935
1818 - 20 dn 1824 Chyżbici Piotr
Biegun 007 i Michał Kado

19. Data, rodzaj i stopień zniszczeń i odbudowy

Data	O P I S	Zniszczenia w %	Odbudowa
VIII.1939 r.			
XI.1939 r.			
XII.1945 r.	obiekt z drobnymi uszkodzeniami	5	
XI-1959	obiekt wykazuje zarys normalne po rewolucji w r. 1947	6	?

25. Rejestr zabytku Nr 243 e
rok 1948 Kow. niezapis
miejsce przechowywania

26. Nazwa księgi hipotecznej —
27. Nr hipoteczny 394.

28. Akta Usgd Konserw. m. St. W. og. 243e

29. Fotografie —

30. Inwentaryzacja pomiarowa
Z. H. P.,

10. Udostępnienie
stałe

Z Y X W V U T S R P O N M L K J I H G F E D C B A Nr

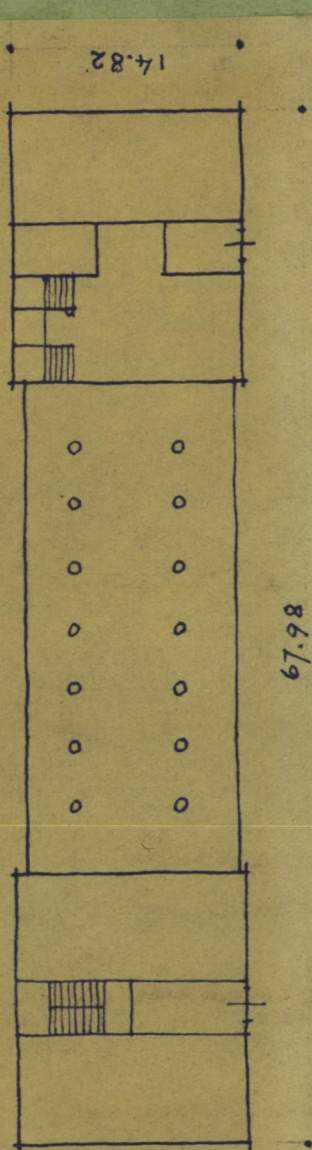
31. Szkic sytuacyjny, plan schematyczny, uwagi opisowe, fotografia



Krakowskie Przedmieście 26/28

1:500

Krakowskie Przedmieście



Budynek wielostopowy na terenie miasteczka syfetu 13 osiowy z salą kolumnową na parterze.

32. Przebieg prac konserwatorskich

Rok	Wyszczególnienie prac	Koszt tys. zł

33. Koszty
w tys. zł

Przewidywane

Rzeczywiste

34. Inspekcje

35. Uwagi różne

36. Wypełnił dnia 11-1959
Z Karpiszewski

37. Sprawdził dnia

1959

Krasinski

KRASIŃSKI STEFAN
INŻYNIER ARCHITEKT