

Nr

A

B

C

D

E

F

G

H

I

J

K

L

M

N

●

P

R

S

T

U

V

W

X

Y

Z

486

1. Obiekt zabytkowy

43/2

Oficyna Pał. Karłowickiego (gmach prelektorski)

ob. Instytut Historii Sztuki i Instytut Archeologii

2. Miejscowość

Warszawa.

ul. Krak. Przedmieście 26/28

3. Wiek XIX

4. Styl

Klasycyzm

5. Kubatura m³

11301

6. Powierzchnia w m²

a) zabytkowa: → b) użytkowa: 1900

7. Materiał budowlany

Przed zniszczeniem

Po odbudowie

11. Ilość budynków

1

14. Grunty należące do zabytku:

ha

a) ściany

cegła

-

12. Ilość kondygnacji

3

a) ogrody stylowe

-

b) sklepienia

"

-

13. Użytkowanie wnętrza według ilości:

a) izb mieszkalnych

3

b) sady i grunty uprawne

-

c) stropy

drewno

-

c) lasy

-

d) więzania dachu

"

-

b) innych pomieszczeń

67

d) wody

-

e) krycie dachu

blacha

-

c) piwnic

15 gosp.

e) inne

-

8. Wyposażenie architektoniczne

rzeźby i tympanonade - Malinowski.
(gips). Elewacje w tynku podług
pionowy elew. parawan/pilastrow

15. Przeznaczenie pierwotne budynku

użytecz. publicznej.

16. Użytkowanie w latach ubiegłych

j.v.

17. Użytkowanie obecne

j.v.

18. Nadaje się do użycia na

j.v.

9. Autorzy i data budowy i przebudowy

Józef Boretti - 1815-16 - budowa
1824 r. Agner i M. Kado

19. Data, rodzaj i stopień zniszczeń i odbudowy

Data	O P I S	Zniszczenie %	Odbudowa %
VIII.1939 r.	niezniszczony		
XI.1939 r.	- "		
XII.1945 r.	- "		
XI.1959.	remont elewacji w r. 1959	-	100

20. Przynależność administracyjna

a) województwo

M. St. Warszawa

b) powiat

Centrum

c) gmina

21. Stacja

Nazwa stacji

Odległość od stacji w km

a) kolejowa

-

b) autobusowa

-

22. Właściciel i jego adres

Uniwersytet Warszawski

23. Użytkownik i jego adres

Uniwersytet Warszawski

24. Inwestor i jego adres

1244 z dn. 27.07.1984

25. Rejestr zabytku Nr

243 E

rok

1948.

miejsce przechowywania

26. Nazwa księgi hipotecznej

27. Nr hipoteczny

394

28. Akta

Uzgod. Kom. w. St. S. w. nr. 243 E

29. Fotografie

30. Inwentaryzacja pomiarowa

Z.H.P., 4.W.)

Z Y X W V U T S R P O N M L K J I H G F E D C B A Nr

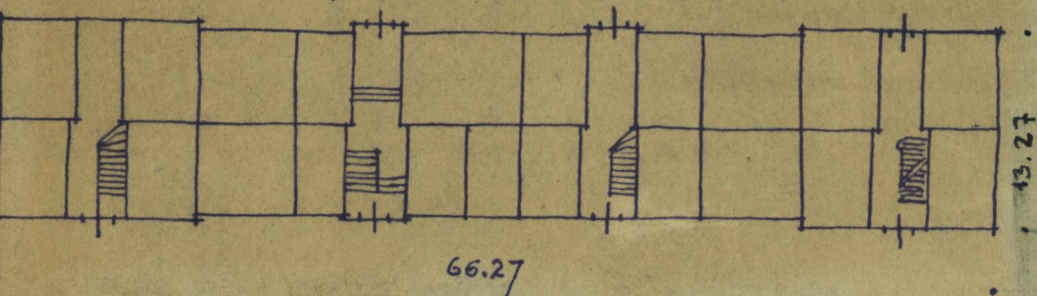
31. Szkic sytuacyjny, plan schematyczny, uwagi opisowe, fotografia



Jeden z dwóch analogicznych pawilonów
celem jest pałac Kaziubowski od strony pld.
dotychczas na planie wydłużonego prostokąta
z trójkątnymi naczelnymi krawędziami
z wieżyczkami narożnymi i kolumnadami.

1:500

Krakowskie Przedmieście
26/28



32. Przebieg prac konserwatorskich

Rok	Wyszczególnienie prac	Koszt tys. zł

33. Koszty
w tys. zł

Przewidywane

Rzeczywiste

34. Inspekcje

35. Uwagi różne

36. Wypełnił dnia XI-1959

Z Kruppiem J. J. J.

37. Sprawdził dnia

GRUD 1959
K. Kresun