

Nr

A B C D E F G H I J K L M N O P R S T U V W X Y Z

483

1. Obiekt zabytkowy

Szpital św. Rocha z kaplicą (bud. od podwórza) pl.  
Uniwersytet Warszawski

2. Miejscowość

Warszawa  
Krakowskie Przedmieście 24

3. Wiek

XVIII/XIX

4. Styl

Barok/  
Klasycyzm5. Kubatura m<sup>3</sup>

10170

6. Powierzchnia w m<sup>2</sup>

a) zabytkowa: — b) użytkowa: 2706

20. Przynależność administracyjna

a) województwo M. St. Warszawa

b) powiat —

c) gmina Centrum

7. Materiał budowlany

przed zniszczeniem

po odbudowie

a) ściany

cegła

cegła

b) sklepienia

—

—

c) stropy

—

—

d) więzania dachu

drewno

drewno

e) krycie dachu

ceram.

ceram.

11. Ilość budynków

2

12. Ilość kondygnacji

2 i

podłazze

13. Użytkowanie wnętrza według ilości:

a) izb mieszkalnych 5

b) innych pomieszczeń 38

c) piwnic - kawiarnia 15 i gospod.

14. Grunty należące do zabytku:

ha

a) ogrody stylowe

b) sady i grunty uprawne

c) lasy

d) wody

e) inne

21. Stacja

Nazwa stacji

Odległość od stacji - w km

a) kolejowa

b) autobusowa

22. Właściciel i jego adres

Uniwersytet Warszawski

23. Użytkownik i jego adres

Uniwersytet Warszawski  
Krakowskie Przedmieście 26/28

24. Inwestor i jego adres

— j. w. —

25. Rejestr zabytku Nr

242/8 24.07.1965

rok 1948

Kons. miejski  
miejsce przechowywania

26. Nazwa księgi hipotecznej

27. Nr hipoteczny

395

28. Akta

Arch. Konserv. m. St. w. w. 242.

29. Fotografie

30. Inwentaryzacja pomiarowa

8. Wyposażenie architektoniczne

elevationy i szkice, skromne  
wyposażenie fasady kaplicy  
fidelnej licencjowej i gzymasów  
ciągnikowym, z wienieciami z kolumn  
pauzowymi i półkolistą trój-  
spływem. Na szczytach kry-  
kuty, celasny.

9. Autorzy i data budowy i przebudowy

1749 - Jakub Fontana - budowa  
II poł. XIX w. przebud. fasadyproj. odbud. Feliks Kavelarz  
1950

10. Udostępnienie stałe

15. Przeznaczenie pierwotne budynku użyt. publicznej

16. Użytkowanie w latach ubiegłych j. w.

17. Użytkowanie obecne "Dom Studenta" Univ. W- sk

18. Nadaje się do użycia na j. w.

19. Data, rodzaj i stopień zniszczeń i odbudowy

Data	O P I S	Zniszczenia %	dbudowa %
VIII. 1939 r.			
XI. 1939 r.			
XII. 1945 r.	Obiekt spalony	65	—
XI-1959.	obiekt odbudowany w r. 1957/59	—	100



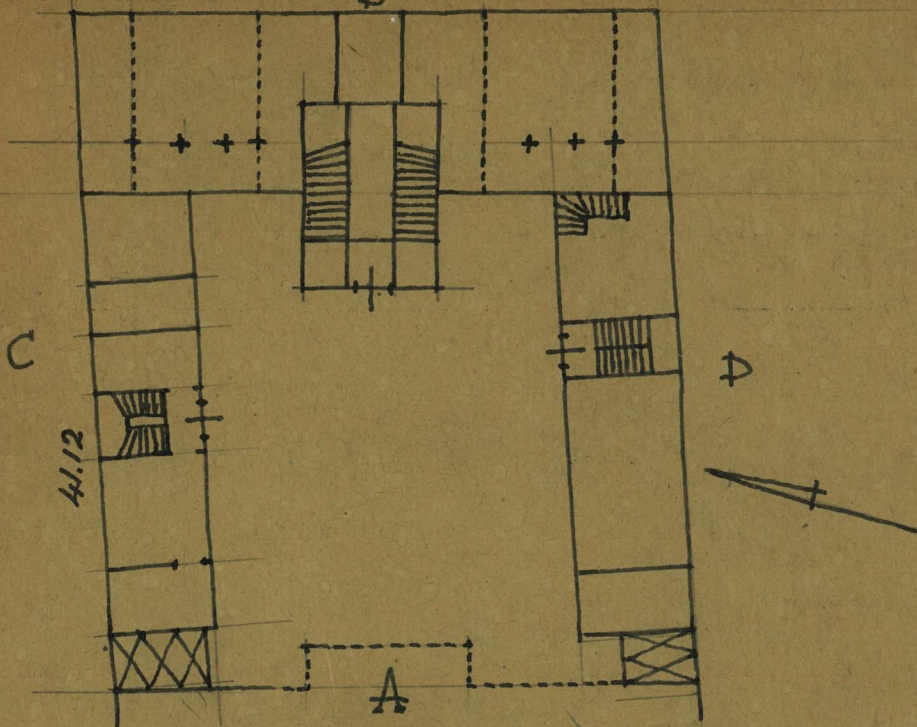
Z Y X W V U T S R P O N M L K J I H G F E D C B A Nr

31. Szkic sytuacyjny, plan schematyczny, uwagi opisowe, fotografia

1:500

39.62

B



Krakowskie Przedmieście



z dawnego skrytu wzdłuż  
budynku szpitalu.  
Rozbiera pozostała kan-  
-plca którą w czasie  
odbudowy w r. 1959  
zadaptowano na klatkę  
schodową rekonstruując  
fasadę.

32. Przebieg prac konserwatorskich

Rok	Wyszczególnienie prac	Koszt tys. zł

33. Koszty  
w tys. zł

Przewidywane

Rzeczywiste

34. Inspekcje

35. Uwagi różne

36. Wypełnił dnia XI-1959  
Z Krzyżem P. J. J.

37. Sprawdził dnia

M. Krosin