

1. Obiekt zabytkowy *Szpital św. Rocha z Kaplicą (bud. frontowy), ob. Uniwersytet Warszawski*  
42/1

2. Miejscowość *Warszawa*  
*Krakowskie Przedmieście 24*

3. Wiek *XVIII*

4. Styl *Barok*

5. Kubatura m<sup>3</sup> *6608*

6. Powierzchnia w m<sup>2</sup>  
a) zabytkowa: — b) użytkowa: *1000*

7. Materiał budowlany  
Przed zniszczeniem Po odbudowie

11. Ilość budynków *2*

14. Grunty należące do zabytku: ha

20. Przynależność administracyjna  
a) województwo *M. St. Warszawa*  
b) powiat —  
c) gmina *Centrum*

a) ściany *cegła cegła*

b) sklepienia " "

c) stropy *ogniotryb*

d) więzania dachu *drewn. drewn.*

e) krycie dachu *blacha*

12. Ilość kondygnacji *3*

a) ogrody stylowe —

13. Użytkowanie wnętrza według ilości:

b) sady i grunty uprawne —

a) izb mieszkalnych *6*

c) lasy —

b) innych pomieszczeń *12*

d) wody —

c) piwnic *gospod.*

e) inne —

21. Stacja Nazwa stacji Odległość od stacji w km

a) kolejowa —

b) autobusowa —

22. Właściciel i jego adres  
*Uniwersytet Warszawski*

8. Wyposażenie architektoniczne  
*elevacje w tynku, parter boniowany, obramienia okien z listwami z uszami (11 p.) lub z frontonem (11 p.). Tęczytary w reliefie z figurkami w wyświeżonych empirowo arabeski, płaskorzeźbię. Nadproża bramy rejonu*

15. Przeznaczenie pierwotne budynku *sakralne*

16. Użytkowanie w latach ubiegłych *j.w.*

17. Użytkowanie obecne *"Dom Studenta" Univ. Warsz.*

18. Nadaje się do użycia na *j.w.*

23. Użytkownik i jego adres  
*Uniwersytet Warszawski*  
*Krakowskie Przedmieście 26/28*

24. Inwestor i jego adres  
*j.w.*

9. Autorzy i data budowy i przebudowy  
*1749 - Jakub Fontana - budowa przebudowa w dr. p.d. XIX w.*

19. Data, rodzaj i stopień zniszczenia i odbudowy

Data	O P I S	Zniszczenia %	Odbudowa %
VIII.1939 r.			
XI.1939 r.			
XII.1945 r.	<i>Obiekt spalony</i>	<i>65</i>	<i>—</i>
XI-1951	<i>Obiekt po odbudowie w r. 1948 z nieotynkowaną, dokonywaną elev. wsi</i>	<i>—</i>	<i>99</i>

25. Rejestr zabytku Nr *242/a* z 1.07.1965  
rok *1948* *Kons. miejskie*  
miejsce przechowywania

26. Nazwa księgi hipotecznej  
—

27. Nr hipoteczny  
*395*

28. Akta  
*Urgd Konserv. m. st. - U. w. nr. 242.*

29. Fotografie —

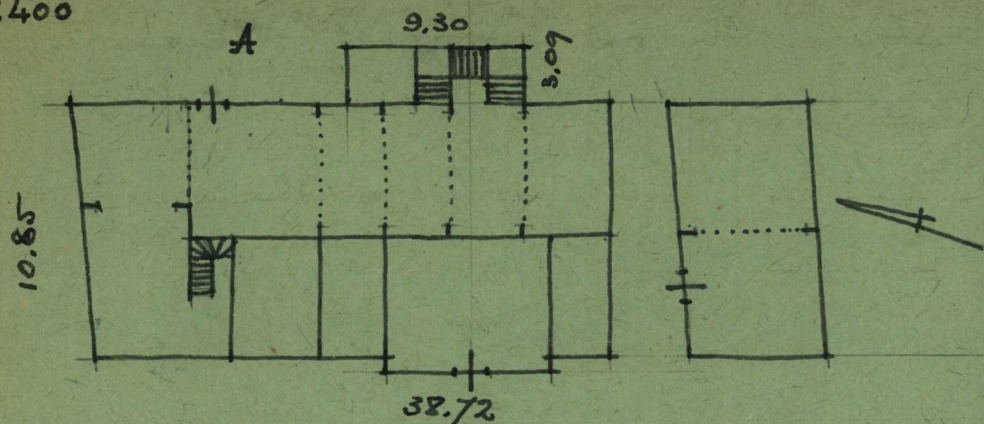
30. Inwentaryzacja pomiarowa

*ZAP*  
*429 02*

10. Udostępnienie *stałe*  
*od 1707, od 1749 Jakub Fontana*  
*1949-48 - Feliks Kauler*  
*1842-43 m. m.*



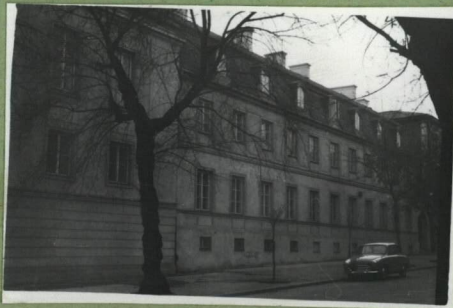
31. Szkic sytuacyjny, plan schematyczny, uwagi opisowe, fotografia  
1:400



Krakowskie Przedmieście



Budynek leży w linii zabudowy ulicy, stanowi zachodnią skrajność zespołu ul. Rochna. W r. 1959 odbudowane zostały skrajnia północna oraz wschodnie z d. Kaplicę (zadaptowaną obecnie na klatkę schodową).



32. Przebieg prac konserwatorskich

Rok	Wyszczególnienie prac	Koszt tys. zł

33. Koszty  
w tys. zł

Przewidywane

Rzeczywiste

34. Inspekcje


35. Uwagi różne

36. Wypełnił dnia XI-1959  
Z Krugiewicz

37. Sprawdził dnia  
Kwasnik

KRZYŻEWSKI STEFAN  
PROJEKT