

Nr

A

B

C

D

E

F

G

H

I

J

K

L

M

N

O

P

R

S

T

U

V

W

X

Y

Z

1. Obiekt zabytkowy

Kamienica

2. Miejscowość Wasmawa
Bednarska 21

3. Wiek XIX

4. Styl klasycyzm

5. Kubatura m³ 48506. Powierzchnia w m²
a) zabytkowa: — b) użytkowa: 696

7. Materiał budowlany

przed zniszczeniem po odbudowie

11. Ilość budynków 1

14. Grunty należące do zabytku: ha

a) ściany

cegła ceglana

12. Ilość kondygnacji 3 + n. podane

a) ogrody stylowe

b) sklepienia

— —

13. Użytkowanie wnętrza według ilości:

b) sady i grunty uprawne

c) stropy

drewn. drewn.

a) izb mieszkalnych 33

c) lasy

d) więzania dachu

drewn. drewn.

b) innych pomieszczeń —

d) wody

e) krycie dachu

cegłan. ceglana

c) piwnic got.

e) inne

8. Wyposażenie architektoniczne

mura z 2 kolumnami;
tynki gładkie od średnicy;
tynki rzeźbione od ręki

15. Przeznaczenie pierwotne budynku mieszkalne

16. Użytkowanie w latach ubiegłych j.w.

17. Użytkowanie obecne j.w.

18. Nadaje się do użycia na: j.w.

9. Autorzy i data budowy i przebudowy

I pot. XIX w.

19. Data, rodzaj i stopień zniszczeń i odbudowy

Data	OPIS	zniszczenia o/o	odbudowa o/o
VIII. 1939 r.			
XI. 1939 r.			
XII. 1945 r.	spalona	60	
1950/1	odbudowa		100

10. Udostępnienie

całe

20. Przynależność administracyjna

a) województwo

b) powiat

c) gmina

21. Stacja

nazwa stacji

odległość od stacji w km

a) kolejowa

b) autobusowa

22. Właściciel i jego adres

Biuro Rady Narodowej

23. Użytkownik i jego adres

Diel. Rada Narod., Wydział
Miejski

24. Inwestor i jego adres:

25. Rejestr zabytku nr 7

rok 1948

1.07.1965

miejsce przechowywania

Kons. miejski

26. Nazwa księgi hipotecznej

27. Numer hipoteczny

26787.

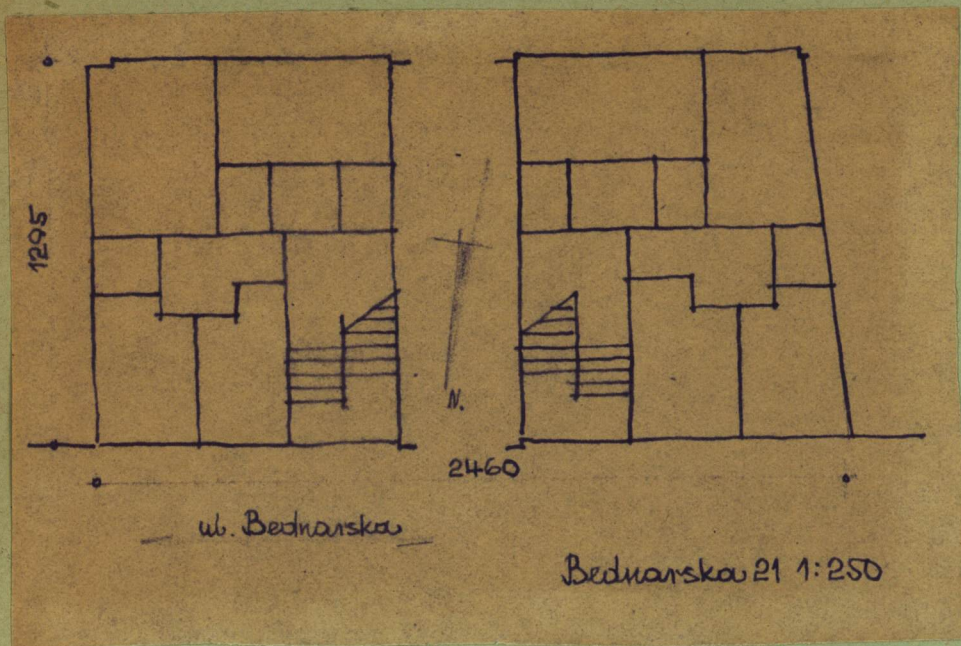
28. Akta

22-7

29. Fotografie Sanit. Inst. Łódź

30. Inwentaryzacja pomiarowa

31. Szkic sytuacyjny, plan schematyczny, uwagi opisowe, fotografia



Budynki w warstwie renowacji ulicy. Dach dwu-
spadowy z lukarną.

32. Przebieg prac konserwatorskich

rok	Wyszczególnienie prac	Koszt tys. zł

33. Koszty
w tys. zł

przewidywane

rzeczywiste

34. Inspekcje

35. Uwagi różne

36. Wypełnił dnia X. 1959

Stawczynski

37. Sprawdził dnia

25. LISTOPAD 1959

Krasinski

KRASINSKI STEFAN
INŻYNIER ARCHITEKT