

Nr

A

B

C

D

E

F

G

H

I

J

K

L

M

N

O

P

R

S

T

U

V

W

X

Y

Z

1. Obiekt zabytkowy

Kamienica SĄPREMONTA (Kamienica SĄPREMONTA - WTKAOWIEC)

2. Miejscowość Janzawa
ul. Krak. Przedmieście 10.

3. Wiek XVIII

4. Styl barok/klasyc

5. Kubatura m³ 7.8946. Powierzchnia w m²

a) zabytkowa: → b) użytkowa: 390

20. Przynależność administracyjna

a) województwo M. H. Warszawa

b) powiat

c) gmina Centrum

7. Materiał budowlany

Przed zniszczeniem

Po odbudowie

11. Ilość budynków 1

14. Grunty należące do zabytku:

ha

a) ściany

cegła

cegła

12. Ilość kondygnacji 3

a) ogrody stylowe

—

b) sklepienia

"

"

13. Użytkowanie wnętrza według ilości:

b) sady i grunty uprawne

—

c) stropy

drewno

ogniost.

a) izb mieszkalnych 6

c) lasy

—

d) więzania dachu

drewno

drewno

b) innych pomieszczeń 3

d) wody

—

e) krycie dachu

ceram.

ceram.

c) piwnic 3

e) inne

—

8. Wyposażenie architektoniczne

Łynki, boniowanie parteru i naroży, kondygnacja II-ga III-cia opracowane lizenami. Parter oddzielony pasem z podłogowymi tralkami. Nad oknami i-pishta pizusiki. Szyba wicięga (wici) doku.

15. Przeznaczenie pierwotne budynku

mieszkalne

16. Użytkowanie w latach ubiegłych

j.v.

17. Użytkowanie obecne

mieszk. oraz użyt. publiczn.

18. Nadaje się do użycia na

j.v. (handl.)

9. Autorzy i data budowy i przebudowy

2 pol. XVIII, 1945-50

19. Data, rodzaj i stopień zniszczeń i odbudowy

Data

O P I S

Zniszczenia

Odbudowa

VIII.1939 r.

XI.1939 r.

XII.1945 r.

XI.1959 r.

spalona, cz. zburzona

60

obiekt po odbudowie w r. 1948 z wieżką -kowaną elewacją wschodnią.

100

25. Rejestr zabytku Nr

239

1.07.1965 rok

1948

Kauz. miejski

miejsce przechowywania

26. Nazwa księgi hipotecznej

27. Nr hipoteczny

402.

28. Akta

Uregd Konserw. ul. H. W. Wy. nr. 239.

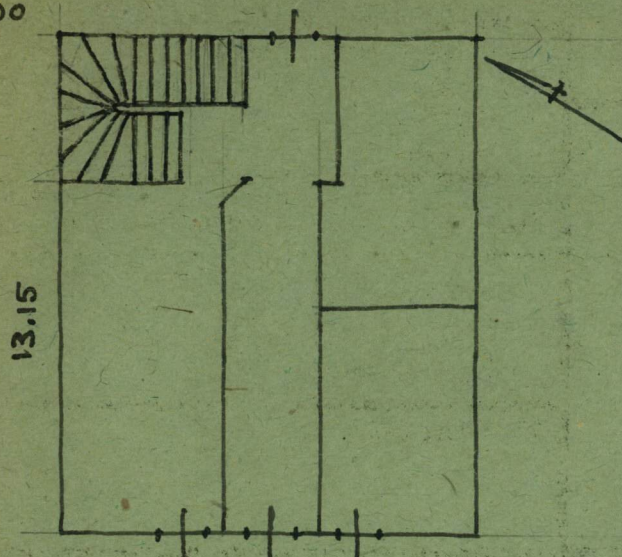
29. Fotografie

30. Inwentaryzacja pomiarowa

Z Y X W V U T S R P O N M L K J I H G F E D C B A Nr

31. Szkic sytuacyjny, plan schematyczny, uwagi opisowe, fotografia

1:200



10.50

Krakowskie Przedmieście

Kamieniczka w pierzei
ulicy, 3 osłone z pod-
daszem. Dach dwuspadowy.
długość.



32. Przebieg prac konserwatorskich

Rok	Wyszczególnienie prac	Koszt tys. zł

33. Koszty
w tys. zł

Przewidywane

Rzeczywiste

34. Inspekcje

35. Uwagi różne

36. Wypełnił dnia XI-1959
Z Kruppien

37. Sprawdził dnia
Ukrasim