

1. Obiekt zabytkowy
2611

pałac Belwederski

2. Miejscowość
Warszawa
Belwederska 56

3. Wiek XIX	4. Styl Klasycyzm	5. Kubatura m³ 13.500	6. Powierzchnia w m² a) zabytkowa: — b) użytkowa: 1250	20. Przynależność administracyjna a) województwo — b) powiat — c) gmina Centrum
7. Materiał budowlany	przed zniszczeniem	po odbudowie	11. Ilość budynków naz 2 szczytowe	14. Grunty należące do zabytku: a) ogrody stylowe 80 b) sady i grunty uprawne c) lasy d) wody e) inne
a) ściany	cegła	cegła	12. Ilość kondygnacji	
b) sklepienia			13. Użytkowanie wnętrza według ilości: a) izb mieszkalnych — b) innych pomieszczeń 42 c) piwnic gosp.	
c) stropy	drewn.	ognio- odporna		
d) więzania dachu	drewn.	drewn.		
e) krycie dachu	blacha	blacha		

8. Wyposażenie architektoniczne
portyk kolumnowy
ok. 1730-50 Kłof Fontana
pocud. 1818-22 Jakub Kubicki

15. Przeznaczenie pierwotne budynku
reprezent.-munkal.

16. Użytkowanie w latach ubiegłych
j.v.

17. Użytkowanie obecne
j.v.

18. Nadaje się do użycia na:
j.v.

21. Stacja
a) kolejowa
b) autobusowa

22. Właściciel i jego adres
Stanisław Gontarz

23. Użytkownik i jego adres
Urząd Rady Ministrów

24. Inwestor i jego adres:

9. Autorzy i data budowy i przebudowy
Lombosa - ok. 1730-50
J. Kubicki - 1821-30 - pocud.
i odbudow. inż. J. Gontarz
pocud. 1818-22 i 1940-44

10. Udostępnienie
nie udostępn.

19. Data rodzaj i stopień zniszczeń i odbudowy

Data	OPIS	znisz- czenia o/o	odbu- dowa o/o
VIII. 1939 r.			
XI. 1939 r.			
XII. 1945 r.	zmieszany	30	
1947/8	remont		100

25. Rejestr zabytku nr 13A
rok 1948
1.07.1965
miejsce przechowywania

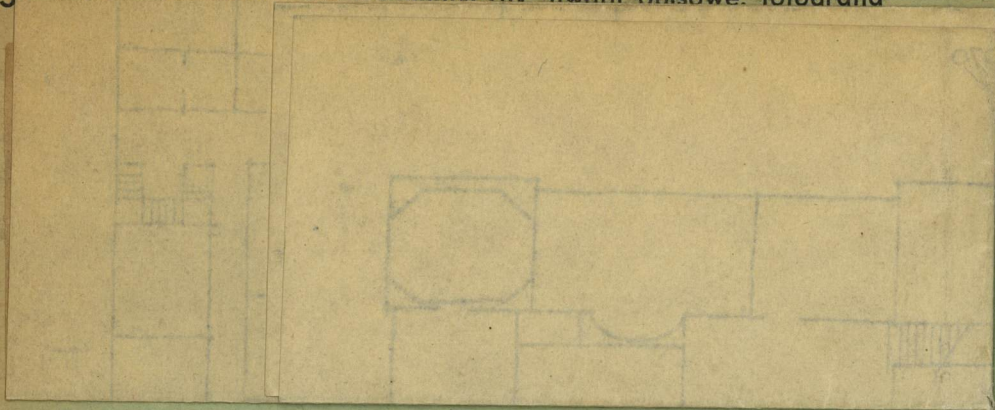
26. Nazwa księgi hipotecznej —
27. Numer hipoteczny 1720

28. Akta 112-13

29. Fotografie
Gontarz inż. Gontarz
112 m 17. 5-10

30. Inwentaryzacja pomiarowa
Zakł. Arch. Pol.
Gontarz inż. Gontarz

31. Schematyczny plan, uwagi opisowe, fotografia



32. Przebieg prac konserwatorskich

rok	Wyszczególnienie prac	Koszt tys. zł



33. Koszty
w tys. zł

przewidywane

rzeczywiste

34. Inspekcje

35. Uwagi różne

36. Wypełnił dnia XI.1958

37. Sprawdził dnia

26.10.1959

Stefan Krasinski

KRASINSKI STEFAN
INŻYNIER ARCHITEKT

Pałac Kultury, budynek nr 2 przy ul. 1 Maja, w Chełmnie, w woj. pomorskim. Skrytka 1 przy ul. 1 Maja, w Chełmnie, woj. pomorskie.

1. Miejscowość <u>WARSZAWA</u>	5. Obiekt (nazwa jak w karcie)	6. Zawartość wkładki (nazwa materiału uzupełniającego)
2. Gmina	<u>BELWEDER</u>	
3. Powiat		
4. Województwo <u>MAZOWIECKIE</u>		



FOT. P. KOBEK

Wkładkę założył: MATERIAŁY DOTYCZĄCE POMNIKÓW HISTORII, 10 VII 2008
(imię, nazwisko, data)

Miejsce przechowywania negatywów