

40/2

Krakowskie Przedmieście 5

a) województwo M. St. Warszawa

b) powiat  
c) gmina

## 21. Stacja

Nazwa stacji

Odległość  
od stacji  
w km

a) kolejowa

b) autobusowa

22. Właściciel i jego adres

Академия наук Российской Империи

### 23. Użytkownik i jego adres

23. Użytkownik i jego adres  
Akademia Sztuk Pięknych

elevage v synku gzymy  
 okienne ~~za~~ kónsolami.  
 gzymy wieńcezy z gbań.  
 a tyka tralko va z-bermeńtove.

15. Przeznaczenie pierwotne budynku *mieszkalne*

16. Użytkowanie w latach ubiegłych

## 17. Użytkowanie obecne

18. Nadaje się do użycia na

Loewe Adolf Adam - budova  
v da. pot. XIXv.

## 19. Data, rodzaj i stopień zniszczeń i odbudowy

## Data

O P I S

	Zniszczenia %
1. 100% - całkowite zniszczenie	100%
2. 75% - znaczne zniszczenie	75%
3. 50% - umiarkowane zniszczenie	50%
4. 25% - lekkie zniszczenie	25%
5. 0% - brak zniszczenia	0%

Odbu-  
dowa  
%

25. Rejestr zabytku Nr

209/6

rok 1948 <sup>1.07.1965</sup> Konarski w. miejski  
..... miejsce przechowywania

26. Nazwa księgi hipotecznej

27. Nr hipo-  
teczny  
410

10. Udostępnienie - *state*

Handerandy from some old, 1786.  
J. Ch. Hauerzler; brownie photo  
in old 1786. J. Ch. Hauerzler

VIII.1939 r.

XI.1939 r.

XII.1945 r.

1950

Obiekt spalony

-11- spalony i części zburzony 70

-11- podbudowie z 1948

70

100

28. Akta  
Ungd Konserv. m. St. Wuy 209 <sup>6</sup>

## 29. Fotografie

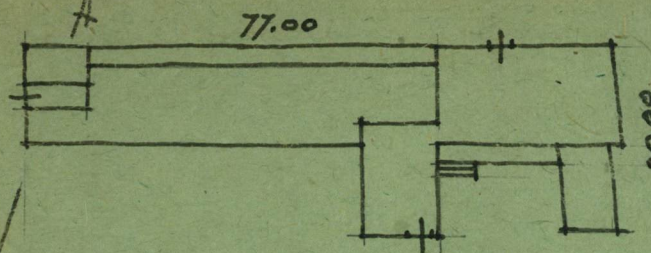
### 30. Inwentaryzacja pomiarowa

P. L. S.



31. Szkic sytuacyjny, plan schematyczny, uwagi opisowe, fotografia

1:1000



Krakowskie Przedmieście



Jeden z dwu analogicznych budynków  
na planie B. wydłużonego prostokąta  
wjmujących (zakrywających) od p.n. i p.d.  
pałac Raszewskich (w głębi patrzeć  
od ul. Krak. Przedmieście).

Budynek trójosiowy ściany zewnętrznej  
leży w linii zabudowy ul. Krak. Przed.

32. Przebieg prac konserwatorskich

Rok	Wyszczególnienie prac	Koszt tys. zł

33. Koszty  
w tys. zł

Przewidywane

Rzeczywiste

34. Inspekcje


35. Uwagi różne

36. Wypełnił dnia 21-10-1959

Z Kręgiar P. Karst.

37. Sprawdził dnia

1. 11. 1959

Krasinski

KRASINSKI STEFAN  
INŻYNIER ARCHITEKT