

Nr

A B C D E F G H I J K L M N O P R S T U V W X Y Z

1. Obiekt zabytkowy

Kamienica budynek mieszkalny

2. Miejscowość WARSZAWA.
ul. Krakowskie Przedmieście 1.

3. Wiek XIX

4. Styl
Klasycyzm5. Kubatura m³ 83006. Powierzchnia w m²
a) zabytkowa: — b) użytkowa: 140020. Przynależność administracyjna
a) województwo M. St. Warszawa
b) powiat —
c) gmina Centrum

7. Materiał budowlany

Przed zniszczeniem Po odbudowie

11. Ilość budynków 1

14. Grunty należące do zabytku: ha

a) ściany

cegła cegła

12. Ilość kondygnacji 3

a) ogrody stylowe —

b) sklepienia —

—

13. Użytkowanie wnętrza według ilości:

b) sady i grunty uprawne —

c) stropy —

— gipsobeton

a) izb mieszkalnych —

c) lasy —

d) więzania dachu

drewno drewno

b) innych pomieszczeń 30

d) wody —

e) krycie dachu

blacha blacha

c) piwnic 16 gosp.

e) inne —

21. Stacja Nazwa stacji Odległość od stacji w km
a) kolejowa —
b) autobusowa —

8. Wyposażenie architektoniczne

tynki, boiserowanie parteru, grzejniki nadokienne na korytarzu, drugiej kondygnacji, grzejniki w sieniach.

15. Przeznaczenie pierwotne budynku Biurowe

22. Właściciel i jego adres
Ministerstwo Finansów
ul. Świętokrzyska 12.

16. Użytkowanie w latach ubiegłych j.v.

23. Użytkownik i jego adres
Komitet do Spraw Urbanistyki i Architektury

17. Użytkowanie obecne

Biurowe i mieszkalne i handl.

24. Inwestor i jego adres —

18. Nadaje się do użycia na j.v.

9. Autorzy i data budowy i przebudowy

19. Data, rodzaj i stopień zniszczeń i odbudowy

Data	O P I S	Zniszczenia %	Odbudowa %
VIII.1939 r.			
XI.1939 r.			
XII.1945 r.	obiekt zburzony w r. 1944, odbud. - 1945	100	100
XI-1959.	obiekt po odbudowie w r. 1945	—	100

25. Rejestr zabytku Nr 206
1.07.1965 rok 1948 Nazwa miejscowości
miejsce przechowywania26. Nazwa księgi hipotecznej —
27. Nr hipoteczny 406/7.

10. Udostępnienie

stałe

28. Akta
Uradu Konserw. m. St. Warszawy nr. 206.

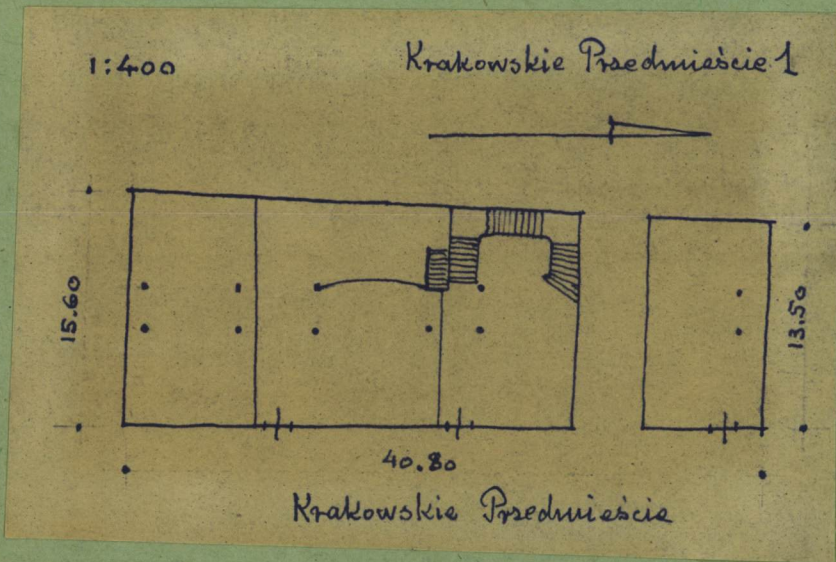
29. Fotografie —

30. Inwentaryzacja pomiarowa
Z.H.P., (elevacja)

31. Szkic sytuacyjny, plan schematyczny, uwagi opisowe, fotografia



Budynek 10-cio osiowy w piętreci ulicy na granicy ulicy N. Smutak i Krakowskie Przedmieście. Dach 3-spadowy, na planie wydłużonego prostokąta.



32. Przebieg prac konserwatorskich

Rok	Wyszczególnienie prac	Koszt tys. zł

33. Koszty
w tys. zł

Przewidywane

Rzeczywiste

34. Inspekcje

35. Uwagi różne

36. Wypełnił dnia 27 - 1959

Z Krugiewicz

P. Kozłowski

37. Sprawdził dnia

1 GRUD 1959

W Krasinski

KRASINSKI STEFAN
INŻYNIER ARCHYTEKT