

1. Obiekt zabytkowy  
Kamienica mieszkaniowa

2. Miejscowość  
Warszawa  
Kozła 20/22

3. Wiek  
XVIII / XIX

4. Styl

5. Kubatura m³  
3.309

6. Powierzchnia w m²  
a) zabytkowa:  
b) użytkowa: 577m²

7. Materiał budowlany

przed zniszczeniem

po odbudowie

11. Ilość budynków  
1

14. Grunty należące do zabytku:  
ha

a) ściany  
cegła  
cegła

b) sklepienia

c) stropy  
drewn.  
głównie  
tynkowane

d) więzania dachu  
drewn.  
drewn.

e) krycie dachu  
ceram.  
ceram.

12. Ilość kondygnacji  
podane mieszkalne +3

13. Użytkowanie wnętrza według ilości:  
a) izb mieszkalnych  
30

b) innych pomieszczeń  
1

c) piwnic  
(gosp.)

14. a) ogrody stylowe

b) sady i grunty uprawne

c) lasy

d) wody

e) inne

8. Wyposażenie architektoniczne  
Tynki w gzymsach i parter  
bombarowane

15. Przeznaczenie pierwotne budynku  
mieszkalne

16. Użytkowanie w latach ubiegłych  
mieszkalne

17. Użytkowanie obecne  
mieszkalne

18. Nadaje się do użycia na  
j.w.

20. Przynależność administracyjna  
a) województwo  
b) powiat  
c) gmina

21. Stacja  
a) kolejowa  
b) autobusowa

22. Właściciel i jego adres  
S.P.N.

23. Użytkownik i jego adres  
S.P.N.

24. Inwestor i jego adres

9. Autorzy i data budowy i przebudowy  
S. Krasiński - 1955 r.

19. Data, rodzaj i stopień zniszczeń i odbudowy

25. Rejestr zabytku Nr  
1.07.1965  
rok  
miejsce przechowywania

26. Nazwa księgi hipotecznej

27. Nr hipoteczny  
330/331

28. Akta

29. Fotografie  
PIS, UK

30. Inwentaryzacja pomiarowa  
Miastoprojekt Stolica - Hsiehoid

10. Udostępnienie  
stałe

11. Data, rodzaj i stopień zniszczeń i odbudowy

12. Zniszczenia %

13. Odbudowa %

14. VIII. 1939 r.

15. XI. 1939 r.

16. XII. 1945 r.

17. odbudowana

18. odbudowana

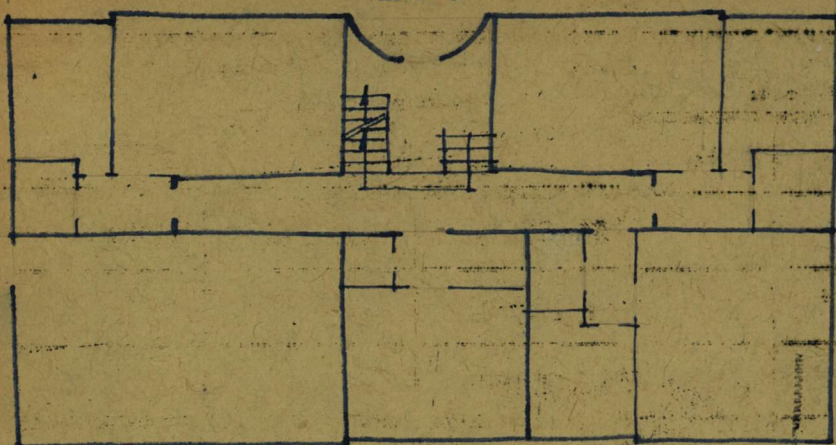
19. 100



|   |   |   |   |   |   |   |   |   |   |   |   |   |   |   |   |   |   |   |   |   |   |   |   |   |     |
|---|---|---|---|---|---|---|---|---|---|---|---|---|---|---|---|---|---|---|---|---|---|---|---|---|-----|
| Z | Y | X | W | V | U | T | S | R | P | O | N | M | L | K | J | I | H | G | F | E | D | C | B | A | Nr. |
|---|---|---|---|---|---|---|---|---|---|---|---|---|---|---|---|---|---|---|---|---|---|---|---|---|-----|

31. Szkic sytuacyjny, plan schematyczny, uwagi opisowe, fotografia

21.83



21.45

ul. Koźła

1:200

Kamienia w zabudowie zwartej. Powstała z poligonalne drożdżkami. Na starych fundamentach. Część nadziemna nie ma wartości użytkowej.

## 32. Przebieg prac konserwatorskich

[illegible][illegible]

### 34. Inspekcje

### 35. Uwagi różne

36. Wypełnił dnia XI.1959

J. Widawski

37. Sprawdził dnia

KRASINSKI STEFA

*[Faint, illegible handwritten text]*

2 1. GRUB 1953

