

Nr

62

A

B

C

D

E

F

G

H

I

J

K

L

M

N

O

P

R

S

T

U

V

W

X

Y

Z

461

1. Obiekt zabytkowy

Kamienica mieszkaniowa

2. Miejscowość

Warszawa

Korla 10.

3. Wiek

XVIII/XIX

4. Styl

5. Kubatura m³

870

6. Powierzchnia w m²

a) zabytkowa:

b) użytkowa: 130m²

20. Przynależność administracyjna

a) województwo

b) powiat

c) gmina

Centrum

7. Materiał budowlany

przed zniszczeniem

po odbudowie

11. Ilość budynków

1

14. Grunty należące do zabytku:

ha

a) ogrody stylowe

b) sady i grunty uprawne

c) lasy

d) wody

e) inne

12. Ilość kondygnacji

2

13. Użytkowanie wnętrza według ilości:

a) izb mieszkalnych

-

b) innych pomieszczeń

6

c) piwnic

(gosp)

15. Przeznaczenie pierwotne budynku

mieszkalne

16. Użytkowanie w latach ubiegłych

mieszkalne

17. Użytkowanie obecne

gospodarka komunalna

18. Nadaje się do użycia na

j.w.

9. Autorzy i data budowy i przebudowy

19. Data, rodzaj i stopień zniszczeń i odbudowy

Data

O P I S

Zniszczenia %

dbudowa %

VIII. 1939 r.

XI. 1939 r.

XII. 1945 r.

zburzona

odbudowana

100

10. Udostępnienie

nieudostępnione

23. Użytkownik i jego adres

Konstancja - prototypowa zg. Pracy „Enche”, Frede 39

24. Inwestor i jego adres

25. Rejestr zabytku Nr

- 692

1. 07. 1965

rok..... miejsce przechowywania

26. Nazwa księgi hipotecznej

27. Nr hipoteczny

337

28. Akta

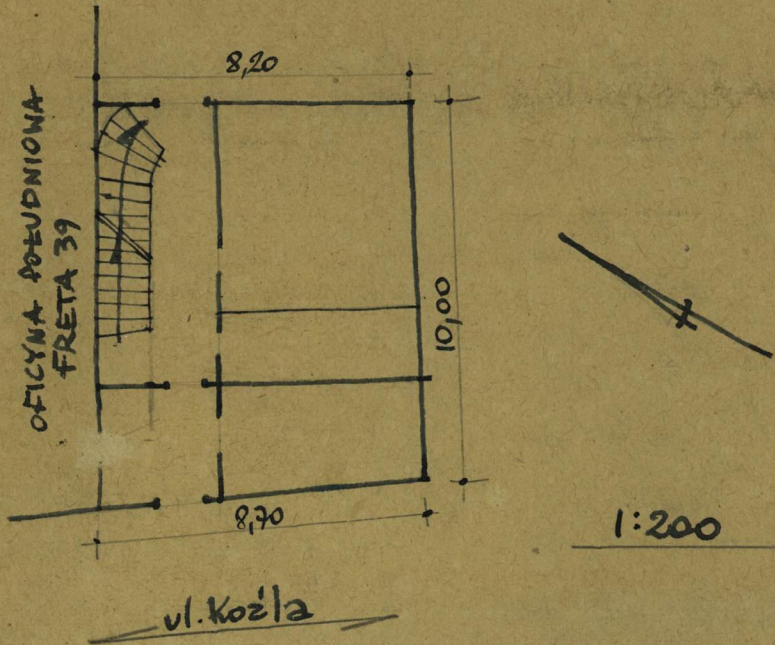
29. Fotografie

PIS, UK

30. Inwentaryzacja pomiarowa

Z Y X W V U T S R P O N M L K J I H G F E D C B A Nr

31. Szkic sytuacyjny, plan schematyczny, uwagi opisowe, fotografia



32. Przebieg prac konserwatorskich

Rok	Wyszczególnienie prac	Koszt tys. zł

33. Koszty w tys. zł	Przewidywane	Rzeczywiste

34. Inspekcje

35. Uwagi różne

36. Wypełnił dnia XII-1888r.
Przidawski

37. Sprawdził dnia
Kresin



Kamieniczka w za-
budowie nowej.
Porozumienie z respo-
tem freta 39 z ofi-
cynami. W obecnej
postaci bez cech
stylowych zabudowa-
nych.