

1. Obiekt zabytkowy  
Kamienica mieszkaniowa

2. Miejscowość  
Warszawa  
Kosła 6/8

3. Wiek  
XVIII/XIX

4. Styl

5. Kubatura m³  
3.008

6. Powierzchnia w m²  
a) zabytkowa:  
b) użytkowa: 523m²

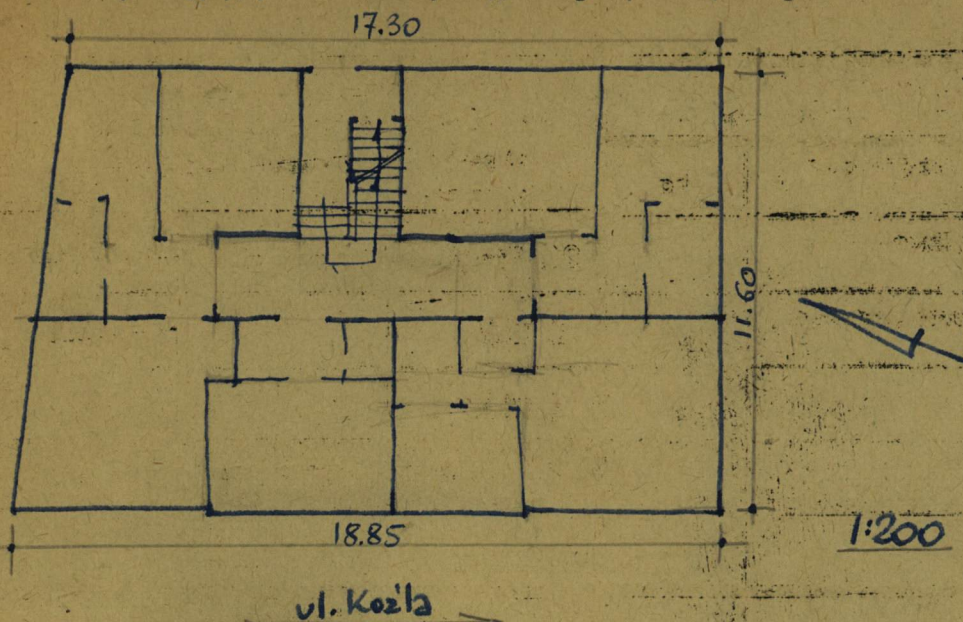
20. Przynależność administracyjna  
a) województwo  
b) powiat  
c) gmina: Centrum

a) ściany	cegła	cegła	12. Ilość kondygnacji poddane uśrednieniu +3	a) ogrody stylowe		21. Stacja	Nazwa stacji	Odległość od stacji w km
b) sklepienia	—	—	13. Użytkowanie wnętrza według ilości:	b) sady i grunty uprawne		a) kolejowa		
c) stropy	drewn.	opiełkowane	a) izb mieszkalnych 32.	c) lasy		b) autobusowa		
d) więzania dachu	drewn.	drewn.	b) innych pomieszczeń —	d) wody		22. Właściciel i jego adres St. P. N.		
e) krycie dachu	ceram.	ceram.	c) piwnic (gosp.)	e) inne				



Z	Y	X	W	V	U	T	S	R	P	O	N	M	L	K	J	I	H	G	F	E	D	C	B	A	Nr.
---	---	---	---	---	---	---	---	---	---	---	---	---	---	---	---	---	---	---	---	---	---	---	---	---	-----

31. Szkic sytuacyjny, plan schematyczny, uwagi opisowe, fotografia



Kamienica u zabudowne zwartej porostata z polgieranie  
dwiech domów. Stawała frontowa rynekowa. Bron-  
fraklona.



## 32. Przebieg prac konserwatorskich

[illegible][illegible]

### 34. Inspekcje

### 35. Uwagi różne

36. Wypełnił dnia **XI. 1959**

37. Sprawdził dnia

25. USTOP 1959

KRASINSKI STEFAN  
INŻYNIER ARCHITEKT