

1. Obiekt

Budynek mieszkalny

2. Czas powstania
przed 1939

3. Miejscowość

nr hipoteczny Warszawa

4. Adres

ul. Katowicka 21

nr hipoteczny N 1657 Pr

5. Przynależność administracyjna

województwo warszawskie

gmina

Centrum

6. Poprzednie nazwy miejscowości

Warszawa

7. Przynależność administracyjna
przed 1.VI.1975

województwo warszawskie

powiat

8. Właściciel i jego adres

Maria Koraczewska, ul. Katowicka 21
Warszawa

9. Użytkownik i jego adres

j.w.

10. Rejestr zabytków

Nr 942

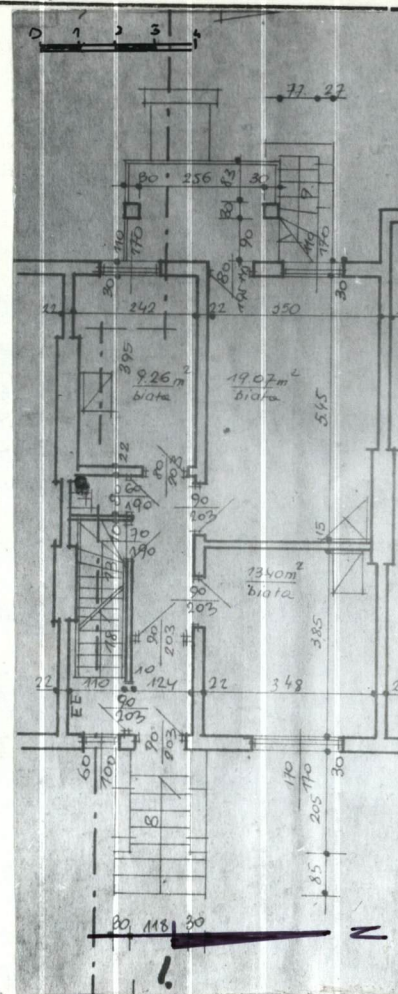
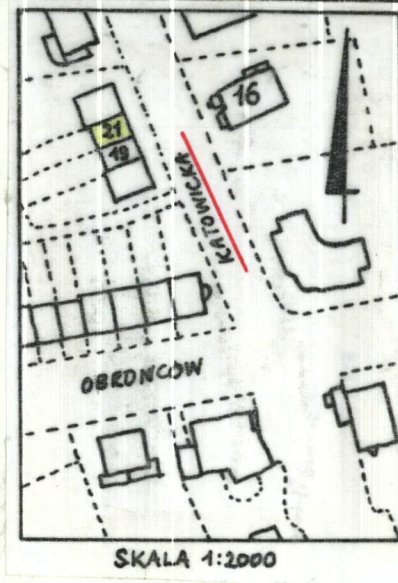
data 2.IV.79 (drec. 1979)

982

13.VI.79



FASADA (ELEWACJA WSCH.)



autor zdjęć K. KOWALSKA, 1979
data wykonania
miejsce przechowywania negatywów URZĄD KONSERWATORSKI
m. st. W-wy

12. Autorzy, historia obiektu, określenia stylu.

Zbudowany: przed 1939

Styl: zbliżony cechami do stylu dworkowego

Autor projektu: zapewne Włodzimierz Gall

13. Opis (sytuacja, materiał i konstrukcja, rzut, bryła, elewacje, dach, wnętrze wyposażenie, instalacje)

Segment 4-członowego budynku położonego w zach. pierzei ulicy, fasadą zwrócony na wsch. wzniesiony na wąskiej prostokątnej, częściowo zadrzewionej parceli, odgródzonej od ulicy Katowickiej wąskim pasem zieleni. Murowany, otynkowany, stropy i klatka schodowa ognioodporne, więźba dachowa drewniana krekwiowo-płatwiowa, dach uskokowy kryty w dolnej połaci blachą, w górnej papą. Wzniesiony na rzucie wydłużonego prostokąta, dwutraktowy, klatka schodowa w pd. części budynku. Bryła zwarta, II-kondygnacyjna, wysoko podpiwniczona, poddasze mieszkalne, dach z facjatkami, z których wsch. zamknięta trójkątnym szczytem, zach. - daszkiem pulpiturowym. Fasada niesymetryczna, w I-kondygn. 3-osiowa, w II-ej 2-osiowa. Otwór wejściowy /poprzedzony schodami/ oraz wąskie okienko na pd. od niego umieszczone w prostokątnej, ujętej szeroką opaską oprawie, zwieńczonyj wspartym na wolutowych konsolach daszkiem pulpiturowym, krytym dachówką. Elewacja tylna 3-osiowa, symetryczna, posrodku obu kondygnacji prostokątne tarasy, z których górny wsparty na kwadratowych słupach, oba z balustradą z płaskownika. Otwory: w fasadzie w skrajnej osi od pn. oraz w obu facjatkach duże, zbliżone do kwadratu, 3-skrzydłowe, pozostałe prostokątne, 2-skrzydłowe, wszystkie o dróbnym podziale kwater. Okna piwnic prostokątne, w elew. zach. większe. Drzwi wejściowe - drewniane, 1-skrzydłowe, z dekoracją płycinową. Instalacje: c.o., wod.-kanal., gazowa i elektryczna

14. Kubatura	15. Powierzchnia użytkowa	16. Przeznaczenie pierwotne	17. Użytkowanie obecne
767 m ³	158.68 m ²	budynek mieszkalny	budynek mieszkalny
18. Prace budowlane i konserwatorskie, ich przebieg i dokumentacja		19. Stan zachowania (fundamenty, ściany zewnętrzne, ściany wewnętrzne, sklepienia, stropy, konstrukcje dachowe, pokrycie dachu, wyposażenie i instalacje) Dobry, na fasadzie ślady zacieków, zwł. w partii piwnic, piwnice zawilgocone.	
20. Najpilniejsze postulaty konserwatorskie			
- osuszanie piwnic			

21. Akta archiwalne (rodzaj akt, numer i miejsce przechowywania)

Akta budowlane przechowywane w archiwum Wydziału Architektury, Gospodarki komunalnej i Mieszkaniowej, Urzędu Dzielnicowego Praga-Południe, Warszawa, ul. Mycielskiego 20 - układ akt alfabetyczny, nazwami ulic.

22. Bibliografia

- Hanna Fruba, Architektura Saskiej Kępy (ol. Projekt) m. 2-3/82/147
s. 32

23. Źródła ikonograficzne i fotografie (rodzaj, miejsce przechowywania, sygnatury)

24. Uwagi różne

25. Wypełnił

Anna Radźwicka

-Milczewska, 1982r.

26. Sprawdził

1. Miejscowość **WARSZAWA**

2. Obiekt (nazwa jak w karcie)

3. Zawartość wkładki (nazwa obiektu lub materiału uzupełniającego)

ul. KATOWICKA 21

BUDYNEK MIESZKALNY**FOTOGRAFIE**

FLEWACJA ZACH.

Wkładkę założył: Anna RADZIWIKA-MILCZEWSKA, 1982
(imię, nazwisko, data)Miejsce przechowywania negatywów: URZĄD KONSERWATORSKI m.st. W-wyJedn. Wyd. Akcyd. Olsztyn zam. 1299/Ś/78
©ZGraf. ZP. Ostróda zam. 1040 n. 20000