

1. Obiekt zabytkowy *Kamienica d. Radziwiłłów*
BAROKOWICZOWSKA

2. Miejscowość *Warszawa*
ul. Korcia 1

3. Wiek <i>XVIII</i>	4. Styl <i>Barok/Klasycyzm</i>	5. Kubatura m³ <i>4562</i>	6. Powierzchnia w m² a) zabytkowa: b) użytkowa:	20. Przynależność administracyjna a) województwo <i>M. St. Warszawa</i> b) powiat c) gmina <i>Centrum</i>
7. Materiał budowlany	Przed zniszczeniem Po odbudowie	11. Ilość budynków <i>1</i>	14. Grunty należące do zabytku: ha	21. Stacja Nazwa stacji Odległość od stacji w km
a) ściany	<i>cegła cegła</i>	12. Ilość kondygnacji <i>3 i poddasze</i>	a) ogrody stylowe —	a) kolejowa — —
b) sklepienia	<i>" "</i>	13. Użytkowanie wnętrza według ilości:	b) sady i grunty uprawne —	b) autobusowa — —
c) stropy	<i>drewno ogniotr.</i>	a) izb mieszkalnych <i>36</i>	c) lasy —	
d) więzania dachu	<i>" "</i>	b) innych pomieszczeń	d) wody —	22. Właściciel i jego adres <i>Prokuratura Generalna.</i>
e) krycie dachu <i>ceram. ceram.</i>		c) piwnic <i>3</i>	e) inne —	

8. Wyposażenie architektoniczne
Łynki, skromny gips wieniec.

15. Przeznaczenie pierwotne budynku *mieszkalne*
16. Użytkowanie w latach ubiegłych *j.v.*
17. Użytkowanie obecne *biurowe*
18. Nadaje się do użycia na *j.v.*

23. Użytkownik i jego adres
*Generalna Prokuratura U-wa
ul. Krak. Przedmieście 25.*

9. Autorzy i data budowy i przebudowy
*Budowa poł. XVIII-go w.,
Przebudowa - przełom XVIII-XIX
Odbudowa słamu zniszczeń II wojny
v r. 1948.*

19. Data, rodzaj i stopień zniszczeń i odbudowy			
Data	O P I S	Zniszczenia %	Odbudowa %
VIII.1939 r.			
XI.1939 r.			
XII.1945 r.	<i>spalony</i>	<i>50</i>	
x-1959.	<i>obiekt po odbudowie v r. 1948</i>		

24. Inwestor i jego adres
—
25. Rejestr zabytku Nr *204*
rok *1948* *Konserv. miejski*
1.07.1955 *miejsce przechowywania*

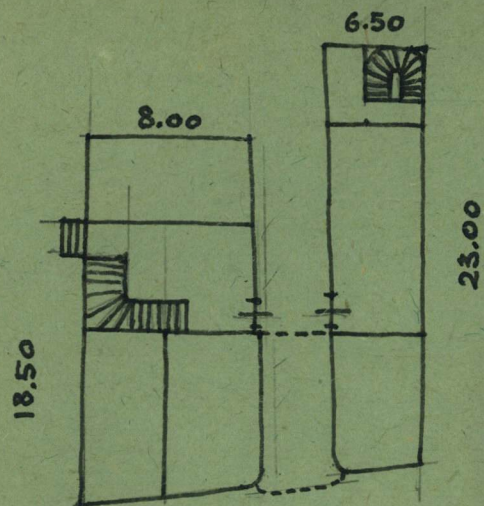
10. Udostępnienie - *state*
1743, 1820, 1949.

26. Nazwa księgi hipotecznej 27. Nr hipoteczny *626*
—
28. Akta *499d Konserv. m. St. W-wy nr 204*
29. Fotografie
30. Inwentaryzacja pomiarowa *u.k.*

Z Y X W V U T S R P O N M L K J I H G F E D C B A Nr

31. Szkic sytuacyjny, plan schematyczny, uwagi opisowe, fotografia

1:400



17.50
ul. Kości

Kamienica w linii wstępnego
zabudowy celie Krak. Prędu.
i Kosiej piętrowości z dobud.
waną osią od st. południowej.
Niewydatny wyraz nadbu-
dowy podług gęstości wici-
cegielnej jednej kondygnacji
wzniesionej z muru ceglano-
cegła na osi budynku.



32. Przebieg prac konserwatorskich

Rok	Wyszczególnienie prac	Koszt tys. zł

33. Koszty
w tys. zł

Przewidywane

Rzeczywiste

34. Inspekcje

35. Uwagi różne

36. Wypełnił dnia XI-1959

Z Krzyżów J. Karol.

37. Sprawdził dnia 9. GRUD 1959

Krosz

KRASINSKI STEFAN
ARCHIT. ARCHITEKT