

122
Nr

A B C D E F G H I J K L M N O P R S T U V W X Y Z

454

1. Obiekt zabytkowy

Kamienica mieszczańska

2. Miejscowość

Warszawa
Kościelna 16

3. Wiek XVIII

4. Styl

5. Kubatura m³ 1.4606. Powierzchnia w m²a) zabytkowa: ☒ b) użytkowa: 265m²

20. Przynależność administracyjna

a) województwo

b) powiat

c) gmina Centrum

7. Materiał budowlany

Przed zniszczeniem

Po odbudowie

11. Ilość budynków 1

14. Grunty należące do zabytku:

ha

a) ściany

cegła

cegła

12. Ilość kondygnacji + poddasze mieszk. 3

a) ogrody stylowe

b) sklepienia

-

-

13. Użytkowanie wnętrza według ilości:

b) sady i grunty uprawne

c) stropy

drewn.

drewn. -

a) izb mieszkalnych 12

c) lasy

d) więzania dachu

drewn.

drewn.

b) innych pomieszczeń -

d) wody

e) krycie dachu

ceram.

ceram.

c) piwnic (garaż)

e) inne

21. Stacja

Nazwa stacji

Odległość od stacji w km

a) kolejowa

b) autobusowa

22. Właściciel i jego adres

H. R. N.

23. Użytkownik i jego adres

H. R. N.

24. Inwestor i jego adres

-

8. Wyposażenie architektoniczne

Tynki cięgielne, parter boniowany, spaski słupowe

15. Przeznaczenie pierwotne budynku

mieszkalne

16. Użytkowanie w latach ubiegłych

j.w.

17. Użytkowanie obecne

j.w.

18. Nadaje się do użycia na

j.w.

9. Autorzy i data budowy i przebudowy

19. Data, rodzaj i stopień zniszczeń i odbudowy

Data

O P I S

Zniszczenia %

Odbudowa %

VIII.1939 r.

XI.1939 r.

XII.1945 r.

zburzone

odbudowane

100

100

25. Rejestr zabytku Nr

202

rok 1948

2.10.1965

miejsce przechowywania

26. Nazwa księgi hipotecznej

27. Nr hipoteczny

326

28. Akta

UK-202

29. Fotografie

PIS, UK

30. Inwentaryzacja pomiarowa

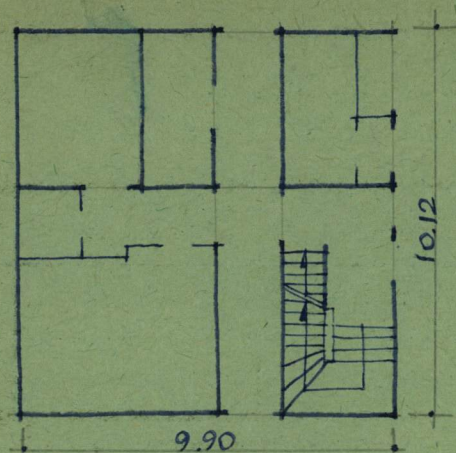
Miarostanżekt Stolica - Wschód

10. Udostępnienie

stare

Z Y X W V U T S R P O N M L K J I H G F E D C B A Nr

31. Szkic sytuacyjny, plan schematyczny, uwagi opisowe, fotografia



ul. Kościelna

1:200

32. Przebieg prac konserwatorskich

Rok	Wyszczególnienie prac	Koszt tys. zł

33. Koszty
w tys. zł

Przewidywane

Rzeczywiste

34. Inspekcje

35. Uwagi różne

36. Wypełnił dnia XII. 1959r.

Miodowska.

37. Sprawdził dnia

Krasinski
17 GRUD 1959



Kamienice w zabudowie warstwy o małym programie mieszkaniowym. Schronienie plastyczne elewacji frontowej nowa.
II p. nadbudowane przy odbudowie.