

1. Obiekt zabytkowy

Kamienica mieszkaniowa

2. Miejscowość

Warszawa
Kosielec 15.

3. Wiek XVIII.

4. Styl

5. Kubatura m³ 3.6056. Powierzchnia w m²

a) zabytkowa: →

b) użytkowa: 540 m²

20. Przynależność administracyjna

a) województwo

b) powiat

c) gmina

Centrum

21. Stacja

Nazwa stacji

Odległość od stacji w km

a) kolejowa

b) autobusowa

22. Właściciel i jego adres

S.P.N.

23. Użytkownik i jego adres

S.P.N.

24. Inwestor i jego adres

25. Rejestr zabytku Nr 197

rok 1948 1.07.1965
miejsce przechowywania

26. Nazwa księgi hipotecznej

27. Nr hipoteczny

356.

28. Akta UK.-197

29. Fotografie PIS, UK

30. Inwentaryzacja pomiarowa

Miastoprojekt Stolica

7. Materiał budowlany

przed zniszczeniem

po odbudowie

a) ściany

cegła

cegła

b) sklepienia

cegła

cegła

c) stropy

drewn.

ogromne
tynki

d) więzania dachu

drewn.

drewn.

e) krycie dachu

ceram.

ceram.

11. Ilość budynków 1.

12. Ilość kondygnacji + poddasze mieszk. 3.

13. Użytkowanie wnętrza według ilości:

a) izb mieszkalnych 24.

b) innych pomieszczeń

c) piwnic (p.o.p.)

14. Grunty należące do zabytku:

ha

a) ogrody stylowe

b) sady i grunty uprawne

c) lasy

d) wody

e) inne

15. Przeznaczenie pierwotne budynku mieszkalne

16. Użytkowanie w latach ubiegłych mieszkalne

17. Użytkowanie obecne mieszkalne

18. Nadaje się do użycia na j.w.

19. Data, rodzaj i stopień zniszczeń i odbudowy

Data

O P I S

Zniszczenia
%dbudowa
%

VIII. 1939 r.

XI. 1939 r.

XII. 1945 r.

1953 r.

zburzona

odbudowana

70

100

9. Autorzy i data budowy i przebudowy

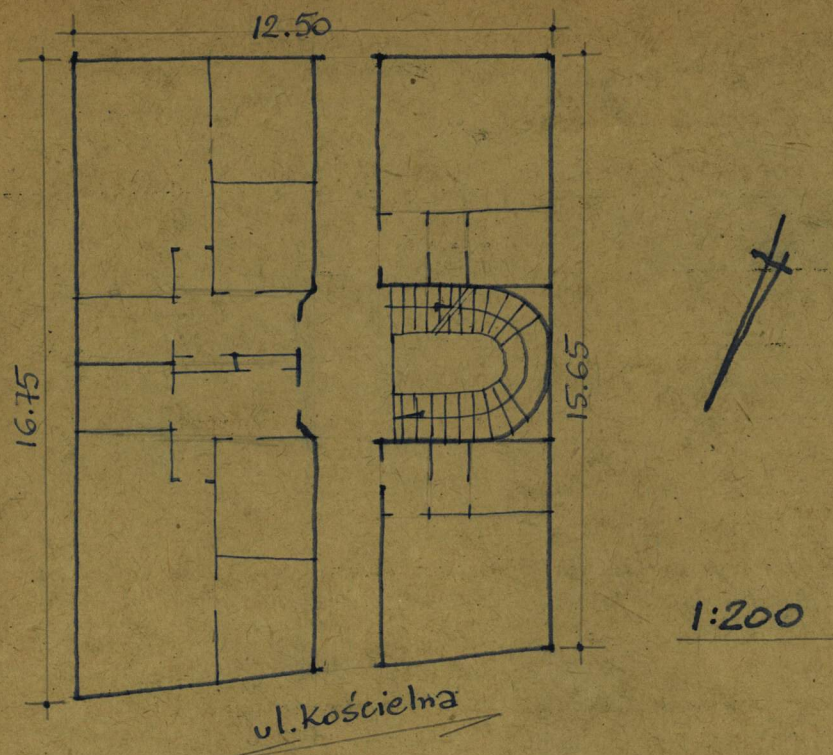
1784.

A. Dziurkanski - 1953 r.

10. Udostępnienie

stałe.

31. Szkic sytuacyjny, plan schematyczny, uwagi opisowe, fotografia



32. Przebieg prac konserwatorskich

Rok	Wyszczególnienie prac	Koszt tys. zł

33. Koszty
w tys. zł

Przewidywane

Rzeczywiste

34. Inspekcje

35. Uwagi różne

36. Wypełnił dnia XII. 1959r.

Midamska

37. Sprawdził dnia

KRASINSKI STEFAN

Kresimir



Kamienice w zabudowie zwartej. Trybunka. Klatka schodowa monumentalna, w środkowym trakcie osi głównej i w dachu. Dobry poziom architektury.