

Nr

96

A

B

C

D

E

F

G

H

I

J

K

L

M

N

●

P

R

S

T

U

V

W

X

Y

Z

446

1. Obiekt zabytkowy

Kamienica mieszkaniowa

2. Miejscowość *Warszawa*  
Kościelna 83. Wiek *XVIII*

4. Styl

5. Kubatura m<sup>3</sup> *1.980*6. Powierzchnia w m<sup>2</sup>  
a) zabytkowa: *—* b) użytkowa: *285 m<sup>2</sup>*

20. Przynależność administracyjna

a) województwo

b) powiat

c) gmina

*Centrum*

7. Materiał budowlany

Przed zniszczeniem

Po odbudowie

11. Ilość budynków *1.*

14. Grunty należące do zabytku:

ha

21. Stacja

Nazwa stacji

Odległość od stacji w km

a) ściany

*ceglana**ceglana*

b) sklepienia

*—**—*

c) stropy

*drewn.**gipsowo-tynk.*

d) więzania dachu

*drewn.**drewn.*

e) krycie dachu

*ceram.**ceram.*12. Ilość kondygnacji *3.*

a) ogrody stylowe

13. Użytkowanie wnętrza według ilości:

b) sady i grunty uprawne

a) izb mieszkalnych *10.*

c) lasy

b) innych pomieszczeń *—*

d) wody

c) piwnic *(gosp.)*

e) inne

22. Właściciel i jego adres

*St. R. N.*

8. Wyposażenie architektoniczne

15. Przeznaczenie pierwotne budynku *mieszkalne*16. Użytkowanie w latach ubiegłych *mieszkalne*17. Użytkowanie obecne *mieszkalne*18. Nadaje się do użycia na *j.w.*

23. Użytkownik i jego adres

*St. R. N.*

9. Autorzy i data budowy i przebudowy

19. Data, rodzaj i stopień zniszczeń i odbudowy

Data

O P I S

Zniszczenia %

Odbudowa %

VIII.1939 r.

XI.1939 r.

XII.1945 r.

*zburzona**odbudowana**60**100*25. Rejestr zabytku Nr *198*rok *1948* *1.07.1965* miejsce przechowywania

26. Nazwa księgi hipotecznej

27. Nr hipoteczny

*321/322*28. Akta *U.K.-198*29. Fotografje *PIS, U.K.*

30. Inwentaryzacja pomiarowa

*ul. Stolica Warszawy  
Krolewska 27.**murow. 1770, 1856-58 budowa Książki  
Nielustr. 1950-54  
E. G. 1953-54**Ex. Bogusz - 1953 r.*

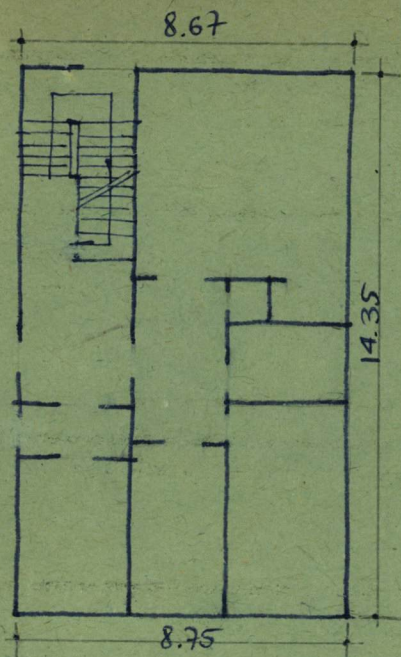
10. Udostępnienie

*state.*



Z Y X W V U T S R P O N M L K J I H G F E D C B A Nr

31. Szkic sytuacyjny, plan schematyczny, uwagi opisowe, fotografia



1:200

ul. Kościelna



Kamienice w zabudowie zwartej.  
Klatka schodowa  
obserwuje także  
sąsiednią kamienicę nr. 8A.

32. Przebieg prac konserwatorskich

Rok	Wyszczególnienie prac	Koszt tys. zł

33. Koszty  
w tys. zł

Przewidywane

Rzeczywiste

34. Inspekcje

35. Uwagi różne

36. Wypełnił dnia XII. 1959r.

*Widamski*

37. Sprawdził dnia

KRASINSKI STEFAN

17 Ukrosin