

Nr

A B C D E F G H I J K L M N O P R S T U V W X Y Z

551

1. Obiekt zabytkowy

Kamienica ul. Krzywe Koło 14

2. Miejscowość

WARSZAWA

3. Wiek

XIX — XX

4. Styl

5. Kubatura m<sup>3</sup>

440.-

6. Powierzchnia w m<sup>2</sup>

40

a) zabytkowa:

b) użytkowa:

20. Przynależność administracyjna

a) województwo

warszawa

b) powiat

u

c) gmina

centrum

7. Materiał budowlany

przed zniszczeniem

po odbudowie

11. Ilość budynków

1

14. Grunty należące do zabytku:

ha

a) ściany

cegła ceglana

b) sklepienia

u u

c) stropy

drewno ogumowane

d) więzania dachu

u drewno

e) krycie dachu

dachówka dachówka

12. Ilość kondygnacji

3

13. Użytkowanie wnętrza według ilości:

a) izb mieszkalnych

6

b) innych pomieszczeń

1

c) piwnic

2

a) ogrody stylowe

b) sady i grunty uprawne

c) lasy

d) wody

e) inne

15. Przeznaczenie pierwotne budynku

mieszkalne

16. Użytkowanie w latach ubiegłych

u

17. Użytkowanie obecne

u

18. Nadaje się do użycia na

u

8. Wyposażenie architektoniczne

jednostopniowa dekoracja  
empiryczna — neoklasycystyczna  
na rekonstrukcyjną.

9. Autorzy i data budowy i przebudowy

bud. I poł. XIX w.

odbud. 1954, Jan Dąbrowski

19. Data, rodzaj i stopień zniszczeń i odbudowy

Data

O P I S

Zniszczenia  
%odbudowa  
%

VIII. 1939 r.

XI. 1939 r.

XII. 1945 r.

1954

spalony i zburzony  
odbudowany

100

100

10. Udostępnienie

State

25. Rejestr zabytku Nr

270

1.07.1965

rok..... miejsce przechowywania

26. Nazwa księgi hipotecznej

27. Nr hipoteczny

189

28. Akta WK m.

29. Fotografie PW i WK ze m. w-wł

30. Inwentaryzacja pomiarowa







Nr

A B C D E F G H I J K L M N O P R S T U V W X Y Z

1. Obiekt zabytkowy

Kamienica ul. Krzywe Koło 14

2. Miejscowość

WARSZAWA

3. Wiek  
XVIII - ? - XIX

4. Styl

5. Kubatura m<sup>3</sup> 4020.-6. Powierzchnia w m<sup>2</sup> 190.-  
a) zabytkowa: b) użytkowa:

20. Przynależność administracyjna

a) województwo Warszawa  
b) powiat  
c) gmina Centrum

7. Materiał budowlany

przed zniszczeniem

po odbudowie

a) ściany

cegła cegła

b) sklepienia

4 4

c) stropy

drewno ogłuszone

d) więzania dachu

4 drewno

e) krycie dachu

dachówka dachówka

11. Ilość budynków

1

12. Ilość kondygnacji

4 + poddasze

13. Użytkowanie wnętrza według ilości:

a) izb mieszkalnych

20

b) innych pomieszczeń

—

c) piwnic

10

14. Grunty należące do zabytku:

ha

a) ogrody stylowe

b) sady i grunty uprawne

c) lasy

d) wody

e) inne

21. Stacja

Nazwa stacji

Odległość od stacji w km

a) kolejowa

Warszawa

b) autobusowa

4

22. Właściciel i jego adres

Prez. St. R. N.

23. Użytkownik i jego adres

St. R. N.

24. Inwestor i jego adres

8. Wyposażenie architektoniczne

Skromne elewacje z obłożeniem detalem klasycystycznym wykonane XIX w.

15. Przeznaczenie pierwotne budynku indywidualne

16. Użytkowanie w latach ubiegłych

4

17. Użytkowanie obecne

4

18. Nadaje się do użycia na

1

9. Autorzy i data budowy i przebudowy

bud. XVIII - ?

odbud. 1954 S. Kwasinski

19. Data, rodzaj i stopień zniszczeń i odbudowy

Data

O P I S

Zniszczenia %

Odbudowa %

VIII. 1939 r.

XI. 1939 r.

XII. 1945 r.

1954

stalowy i żelazny  
odbudowany

90

90

25. Rejestr zabytku Nr 270

rok..... miejsce przechowywania

26. Nazwa księgi hipotecznej

27. Nr hipoteczny

188

28. Akta WK nr. 270

29. Fotografie PIS i WK nr. III - W - W

30. Inwentaryzacja pomiarowa

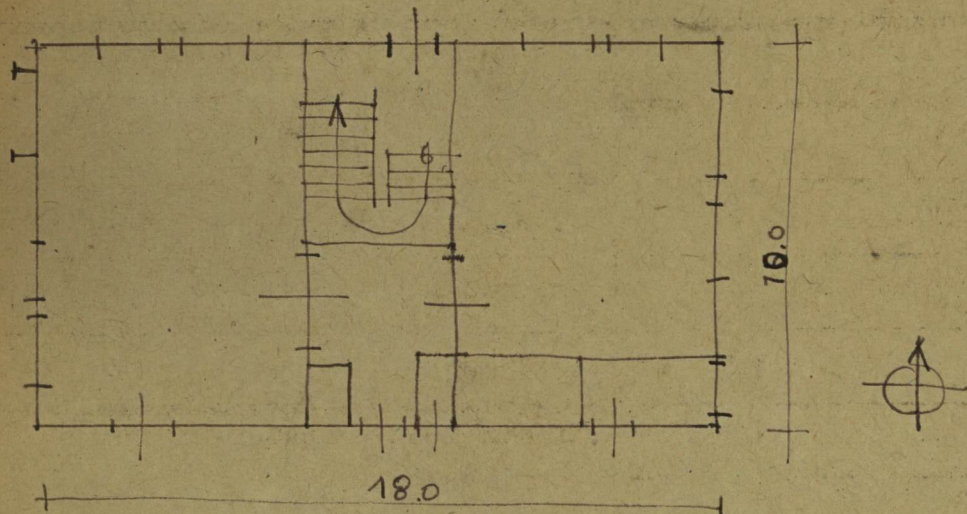
10. Udostępnienie

Hale



Z Y X W V U T S R P O N M L K J I H G F E D C B A Nr

31. Szkic sytuacyjny, plan schematyczny, uwagi opisowe, fotografia



Skala 1:200



32. Przebieg prac konserwatorskich

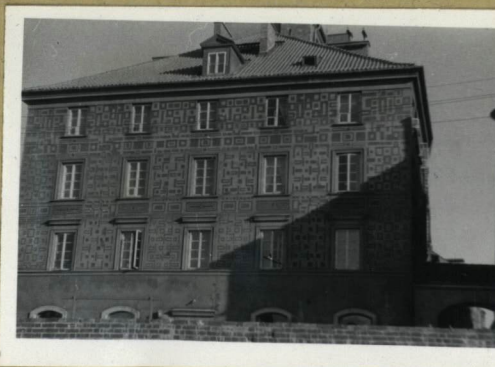
Rok	Wyszczególnienie prac	Koszt tys. zł

33. Koszty  
w tys. zł

Przewidywane

Rzeczywiste

34. Inspekcje

36. Wypełnił dnia

IX.1960 8/2

37. Sprawdził dnia 23.10.1960

Zastępca Konserwatora  
m. st. Warszawy

W. Krasin

Do bud. przylega nowa brama murowana,  
która miała być wystrząż na żwir. Dawniej była  
tu brama drewniana.