

1. Obiekt

DOM MIESZKALNY JEDNORODZINNY /willa/

2. Czas powstania

1923-26

3. Miejscowość

WARSZAWA

11. Zdjęcia, plan sytuacyjny, rzuty

4. Adres

ul. Górnosłaska 43

nr hipoteczny 7525

5. Przynależność administracyjna

województwo stołeczne

gmina Centrum warszawskie

6. Poprzednie nazwy miejscowości

Warszawa

7. Przynależność administracyjna

przed 1.VI.1975 r.

województwo miasto stołeczne

powiat Warszawa

8. Właściciel i jego adres

Róża i Andrzej Przybylscy

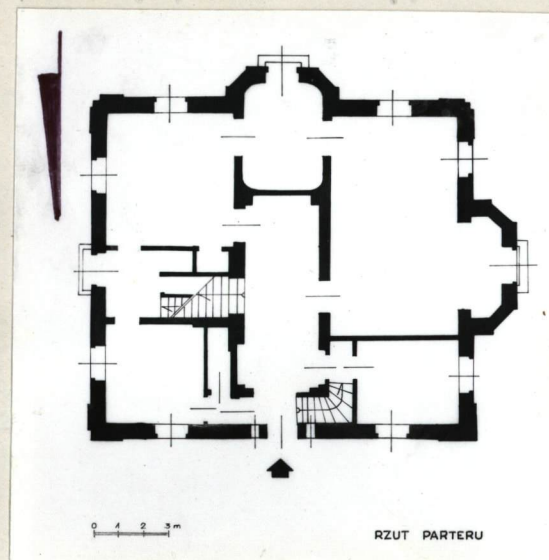
ul. Górnosłaska 43.

9. Użytkownik i jego adres

Przedsiębiorstwo Usług Mieszka-
niowo-Administracyjnych "PUMA"
Warszawa, ul. Świętokrzyska 30.

10. Rejestr zabytków

Nr data



RZUT PARTERU



ELEWACJA OD UL. GÓRNOŚLASKIEJ, pn.

WARSZAWA, UL. GÓRNOŚLASKA 43
POMIAR wg WPG 1972 R. SKALA 1:2000

autor zdjęć GRAZYNA RADZIKOWSKA, 1979
data wykonania
miejsce przechowywania negatywów URZĄD KONSERWATORSKI

12. Autorzy, historia obiektu, określona styl / - - - -

Budynek wzniesiony w r. 1926 wg. projektu Czesława Przybylskiego dla S-pni Mieszkaniowej Profesorów Wydziału Architektury P.W.
W 1936 r. zakupiony przez Czesława i Różę Przybylskich.
Spalony podczas wojny.
Odbudowany w 1946 r. kosztem Róży Przybylskiej.
Od 1969 r. część budynku przejęta przez PUM.

Styl - dworkowy z elementami neobarokowymi.

13. Opis (sytuacja, materiał i konstrukcja, rzut, bryła, elewacje, dach wnętrze wyposażenie, instalacje)

Budynek położony w pd. pierzei ulicy, na znacznym spadku terenu. Wolnostojący, fasadą zwrócony na północ.
Muruwany z cegły pełnej, otynkowany; klatka schodowa i stropy - płyta Kleina, więźba dachowa drewniana krokwiowo-płatwiowa, dach kryty dachówką "karpiówką".
We wnętrzach - klepka dębowa i terrakota.
Wzniesiony na planie kwadratu z 5-bocznymi ryzalitami od pd. i zach..
W trakcie środkowym prostokątny westybul z którego przejścia do innych pomieszczeń parteru oraz schody na piętro. W trakcie południowym - trzy pomieszczenia w amfiladzie.
Bryła zwarta, dwukondygnacyjowa, podpiwniczona, poddasze częściowo mieszkalne, dach czterospadowy z facjatkami.
Fasada poprzedzona ogrodzeniem z prostych prętów, na wysokiej podmurówce, z bramą i furtką.
Fasada trójosiowa, ujęta na narożach lizenami, na osi portal prostokątny, zamknięty łukiem koszowym, w profilowanym obramieniu; po jego bokach - wąskie prostokątne pionowe, okratowane okna.
Okna prostokątne. W drugiej kondygnacji w profilowanych obramieniach, pod gzymsami podokiennymi festony z róż /wyk. w narzucie wapiennym/. Gzyms wieńczący silnie wysunięty, profilowany, w górnej części pionowo żłobkowany.
W dachu - facjatka z oprofilowanym oknem zamkniętym łukiem wklęsło-wypukłym; po bokach ujęta poziomymi, niższymi ściankami.
Elewacja południowa - trójosiowa, z dwukondygnacyjowym ryzalitem na osi, zakończonym tarasem z balustradą metalową. Wyjście na taras - prostokątne porte-fenêtre w facjatce zwieńczonej łukiem wklęsło-wypukłym.
W ryzalicie: - w I kondygnacji - wyjście do ogrodu /otwór oprofilowany, zamknięty półkoliście: drzwi dwuskrzydłowe z nadświetlem, w II kondygnacji - okno prostokątne w obramieniu uszakowanym.
Elewacja zachodnia - trójosiowa z jednokondygnacyjowym ryzalitem [ryzalitem], zwieńczonym tarasem z balustradą metalową. Wyjście na taras - otwór zamknięty półkoliście, w oprofilowanym obramieniu, po jego bokach dwa prostokątne, pionowe wąskie okna.
Elewacja wschodnia - dwukondygnacyjowa, w kondygnacji I - trójosiowa z balkonem z balustradą metalową; w kondygnacji II 5 - osiowa.
Okna prostokątne: bez obramień /z wyjątkiem okien I kondygnacji fasady i okien ryzalitów/.
Instalacje: c.o., wod.-kan., elektryczna, gazowa.

14. Kubatura	15. Powierzchnia użytkowa	16. Przeznaczenie pierwotne	17. Użytkowanie obecne
22200 m ³	376 m ²	mieszkalne z pracownią architektoniczną	mieszkalne
18. Prace budowlane i konserwatorskie, ich przebieg i dokumentacja 1946 - odbudowa, adaptacja części strychu na pomieszczenie mieszkalne - pokój i taras nad ryzalitem pd./proj. Z.Mączyński, St.Bieńkuński/. 1969 - remont; zabezpieczenie przed osuwaniem się muru od ulicy Górnośląskiej. 1979 - odnowienie elewacji		19. Stan zachowania (fundamenty, ściany zewnętrzne, ściany wewnętrzne, sklepienia, stropy konstrukcje dachowe, pokrycie dachu, wyposażenie i instalacje) Stan budynku dobry, bez zastrzeżeń. sięgnię	
20. Najpilniejsze postulaty konserwatorskie			

21. Akta archiwalne (rodzaj akt, numer i miejsce przechowywania)

Archiwum Ksiąg Wieczystych miasta stołecznego Warszawy
Księga hipoteczna nr 7525.

22. Bibliografia

A.Wolmar, Znamienna Spółdzielnia Mieszkaniowa.
"Kurier Warszawski" 1926. nr 162. s.6.

23. Źródła ikonograficzne i fotografie (rodzaj, miejsce przechowywania, sygnatury)

-Projekt i rys. elewacji płd. -/w/ AGAD,
Warszawa, sygn. G.59-43 A.

24. Uwagi różne

25. Wypełnił

St.Michno, 1980

imię i nazwisko

data A.Radźwicka-Milczewska,
1981

26. Sprawdził

imię i nazwisko

data

27. Załączniki

1. Miejscowość **WARSZAWA**
ul. Górnośląska 43

2. Obiekt (nazwa jak w karcie)
Dom mieszkalny jednorodzinny
/willa/

3. Zawartość wkładki (nazwa obiektu lub materiału uzupełniającego)
Fotografie



ELEWACJA OD STRONY OGRODU, ZACH.



ELEWACJA OD STRONY OGRODU
POŁUDNIOWA



ELEWACJA OD STRONY PÓŁNOCNEJ
WEJŚCIE GŁÓWNE



ELEWACJA OD STRONY PŁN.
DETAL POD OKNEM.

Wkładkę założył: ST. MICHNO CZERMIEC 1980 r.
(imię, nazwisko, data)

Miejsce przechowywania negatywów: URZĄD KONSERWATORSKI

Jedn. Wyd. Akcyd. Olsztyn zam. 1299/5/78
OZGrafi. ZP. Ostróda zam. 1040 n. 20000

Wzór ODZ 1978 r.