

1. Obiekt

BUDYNEK SZKOLNY /d.Szkoła Zawodowa Żeńska/

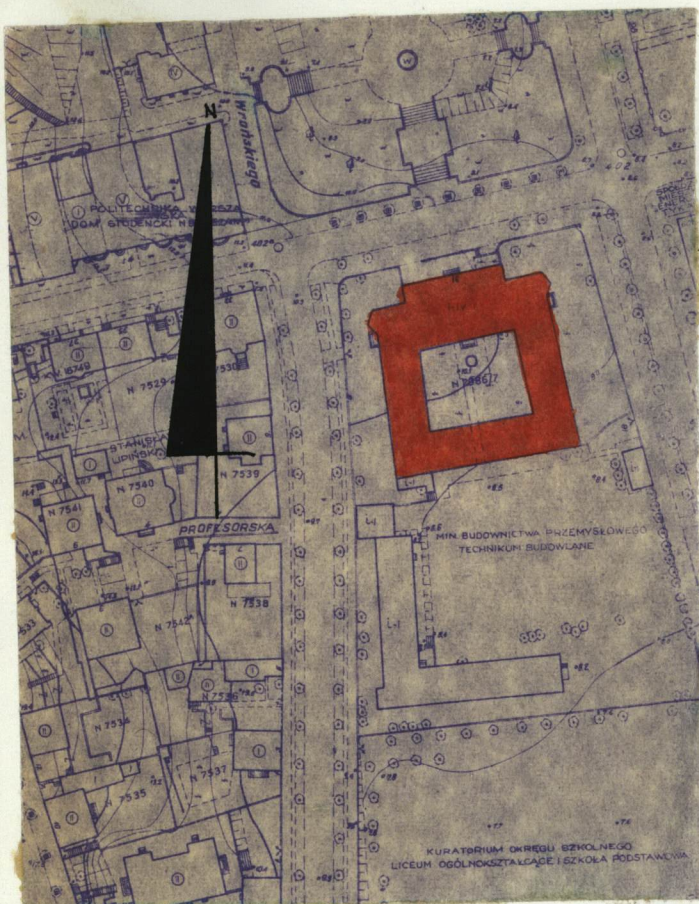
2. Czas powstania

1919-26 /?/

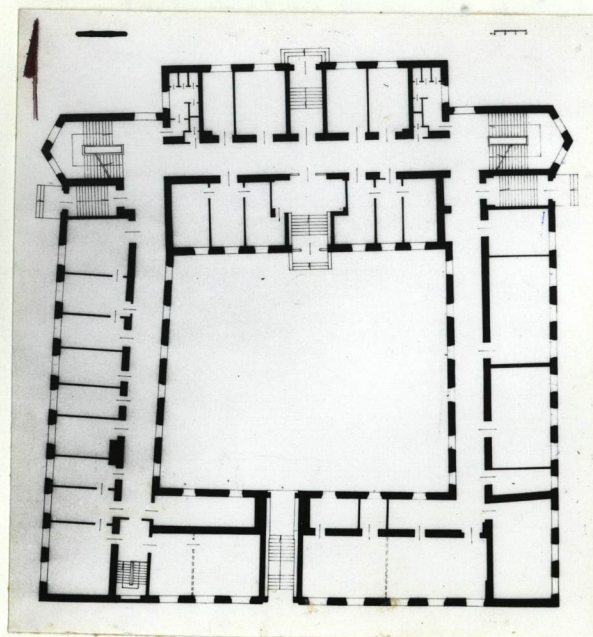
3. Miejscowość WARSZAWA

nr hipoteczny

11. Zdjęcie, plan sytuacyjny, rzuty



WARSZAWA, ul. GÓRNOŚLĄSKA 31
POMIAR wg WPG-1972 R. SKALA 1:2000



RZUT PRZYSIĘMIA



WIDOK OD UL. GÓRNOŚLĄSKIEJ I WROŃSKIEGO

4. Adres

ul. Górnośląska 31

nr hipoteczny

2986/7

5. Przynależność administracyjna

województwo

stołeczne

gmina

Centrum
warszawskie

6. Półprzednie nazwy miejscowości

Warszawa

7. Przynależność administracyjna
przed 1.VI.1975

województwo

miasto stołeczne

powiat

Warszawa

8. Właściciel i jego adres

Kuratorium Oświaty i Wychowania
m.st. Warszawy, Al. Jerozolimskie
32.

9. Użytkownik i jego adres

Zespół Szkół Budowlanych nr 1
Technikum Budowlane nr 1
im. Z. Mączyńskiego.

10. Rejestr zabytków

Nr data

autor zdjęć GRAŻYNA RADZIKOWSKA, 1979
data wykonania
miejsce przechowywania negatywów URZĄD KONSERWATORSKI

Budynek /D.Szkoła Zawodowa Żeńska/
wzniesiony w latach 1919-26, wg.projektu
Romualda Gutta.
Wykonawca-Stożeczne Towarzystwo Budowlane
i Melioracyjne.
W okresie wojny mieścił tzw "komorę
dezynfekcji Żydów".
W latach 1944-45 - nieznacznie zniszczony.
Wyremontowany w r.1954, od 1951 r. zajęty
przez Zespół szkół budowlanych.

Funkcjonalizm.

Budynek wolnostojący, położony na ogrodzonej, częściowo zadrzewio-
nej działce, ograniczonej ulicami: Wrońskiego, Górnośląską i Rozbrat
Fasadą zwrócony na północ.
Murowany z cegły pełnej na zaprawie wapienno-cementowej, licowany
cegłą cementówką. Stropy i klatki schodowe Ackermana i Kleina,
stropodach z elementów prefabrykowanych; dach kryty papą. We wnę-
trzech: lastrico /hall, klatki schodowe, korytarze/, terrakota/pomie-
szczenia sanitarne/, klepka dębowa-pomieszczenia klasowe. Wznie-
siony na planie nieumiarowego czworoboku z dziedzińcem pośrodku.
Skrzydło pn. w którym wejście główne-flankowane od wsch. i zach.
trójbocznymi klatkami schodowymi, trzytraktowe, pozostałe skrzydła
dwutraktowe; układ pomieszczeń korytarzowy. Boczne wejścia do
budynku w skrajnych pn. osiach skrzydeł bocznych; dziedziniec do-
stępny ze skrzydła pn. i pd./tu: wyjście do ogrodu/. Bryła cztero-
i pięciokondygnacyjna, podpiwniczona, nakryta dachem płaskim. Środ-
kowa część fasady znacznie wysunięta poza lico ścian bocznych
klatek schodowych, czterokondygnacyjna; w dwu dolnych kondygnacjach
5-osiova, w górnych 9-osiova. Najwyższa kondygnacja /tu: sala gim-
nastyczna/przepruta wysokimi prostokątnymi oknami, ujęta od dołu
zygzakowatym fryzem ceglany i silnie profilowanym gzymsem kordo-
nowym, od góry-płaskim gzymsem wieńczącym. Na osi fasady-portal; w
prostokątnej płycinie prostokątne drzwi z takim samym leżącym nad-
nadświetlem, ujęte w ramę z profilowanej cegły, w tle płyciny geo-
metryczna ceglana dekoracja. W klatkach schodowych okna prostoka-
tne /w ścianach od pn.-tylko w IV kondygnacji, pod oknami ostatniej
kondygnacji pionowe pasy z cegieł ustawionych na kant;
identyczna dekoracja pod gzymsem wieńczącym. Skrzydła boczne:
-zachodnie: czterokondygnacyjne, w kondygnacji II i IV 11-osiove, w
kon. II i III 18-osiove -wschodnie: pięciokondygnacyjne, dwie dolne
kondygnacje 12-osiove, górne 17-osiove -południowe: pięciokondygnacyj-
ne, w dwu dolnych kondygnacjach 9-osiove, w górnych 17-osiove.
Pośrodku elewacji pn. skrzydła pd.-wyjście do ogrodu: wysoki na
dwie kondygnacje prostokątny portal w obramieniu z profilowanej
cegły i ościeżkach z ceglana dekoracją geometryczną z przemienne
ułożonych główek. Najwyższe kondygnacje w/w skrzydła i b. rozczłon-
kowane pionowymi pasami występującymi z lica ścian /cegły w ukła-
dzie: wozówka-główka, w części górnej: wozówka-cegła na kant/, w co-
drugim z wydzielonych przez nie pół-prostokątne okna/w skrzydła
pd. i wsch. b. małe i wąskie/.

Okna prostokątne, w dwu dolnych kondygnacjach fasady i elewacji pd.
oraz w kondygnacji I skrzydeł wsch. i zach. duże, sześciokątne, w
płaskich obramieniach ceglanych lub z profilowanym ceglany gli-
fem /okna I kondygnacji. Elewacje od dziedzińca:

Skrzydło pn. -czterokondygnacyjne, 7-osiove. Na osi portal: w pro-
stokątnym pelu szerokie, niemal kwadratowe, przeszklone drzwi z kratą
naśladującą watek ceglanoego muru, ujęte w ramę z profilowanej cegły.
W tle pola-geometryczna ceglana dekoracja z cegieł różnej wielkości
ułożonych w kształt wozówek i główek i cegieł ustawionych na kant

w płaskich obramieniach ceglanych lub z profilowanym ceglanym gładem /okna i kondygnacji. Elewacje od dziedzińca:
 Skrzydło pn. -czterokondygnacyjne, 7-osiowe. Na osi portal: w prostokątnym polu szerokie, niemal kwadratowe, przeszklone drzwi z kratą naśladowującą wątek ceglanego muru, ujęte w ramę z profilowanej cegły. W tle pola-geometryczna ceglana dekoracja z cegieł różnej wielkości w różnych układach główek, wozówek i cegieł ustawionych na kant. Skrzydła wsch., zach. i pd.-sześćoosiowe, wsch.-pięć zach. i pd. czterokondygnacyjne. Okna identyczne jak w elewacji od ulicy. W zwieńczeniu ścian dekoracyjny fryz ażurowy z krzyżujących się cegieł. Instalacje: c.o., wod.-kan., gazowa, elektryczna.
 budynek szkolny budynek szkolny

14. Kubatura

33540 m³

15. Powierzchnia użytkowa

5390 m²

18. Prace budowlane i konserwatorskie, ich przebieg i dokumentacja

1945 - remont generalny

1965 - wymiana drewnianej więźby dachowej na stropodach z elementów prefabrykowanych

19. Stan zachowania (fundamenty, ściany zewnętrzne, ściany wewnętrzne, sklepienia, stropy, konstrukcje dachowe, pokrycie dachu, wyposażenie i instalacje)

Dobry. Instalacja c.o. nie spełni sprawna /przecieki, miejscowe ślady korozji/. Na elewacjach liczne odpryski i ubytki cegieł.

20. Najpilniejsze postulaty konserwatorskie

Remont sieci instalacji c.o., uzupełnienie ubytków cegieł na elewacjach.

21. Akta archiwalne (rodzaj akt, numer i miejsce przechowywania)

- Archiwum Ksiąg Wieczystych m.st.Warszawy, zapis w Księdze Hipotecznej nr 2986/7
- AGAD, Warszawa, akta sygn. G.59-31 A
- Archiwum Akt Nowych, Warszawa. Projekt, sygn. akt 3460-3461, 3475-3476.

22. Bibliografia

- A.Raniecki "Szkoła Zawodowa Żeńska w Warszawie, /w/ "Architektura i Budownictwo" 1925/26, nr.3, s.16-19
- R.Fleszarowa, J.Kołodziejczyk, Przewodnik Krajoznawczy, Warszawa 1938, s. 219
- A.K.Olszewski, Architektura Warszawy 1919-1939 /w/ Studia Warszawskie, t.1, Warszawa II Rzeczypospolitej Warszawa 1968, s.308.

23. Źródła ikonograficzne i fotografie (rodzaj, miejsce przechowywania, sygnatury)

Rzuty i widoki elewacji /w/ "Architektura i Budownictwo" 1925/26, nr 3, s.16-19.

24. Uwagi różne

25. Wypełnił

St.Michno, 1980
Anna Radźwicka
-Milczewska, 1981

26. Sprawdził

1. Miejscowość **WARSZAWA**
ul. Górnośląska 31

2. Obiekt (nazwa jak w karcie)
Budynek Szkolny

3. Zawartość wkładki (nazwa obiektu lub materiału uzupełniającego)
Fotografie



ELEWACJA OD UL. GÓRNOŚLĄSKIEJ, PŁN.



ELEWACJA FRONTOWA, PORTAL WEJŚCIOWY



WIDOK OD STRONY PŁD-ZACH.



FRAGMENT ELEWACJI ZACHODNIEJ



ELEWACJA BOCZNA, ZWIĘCZENIE



ELEWACJA OD OGRODU, POŁUDNIOWA



FRAGMENT ELEWACJI OD OGRODU



WIDOK OD PODWÓRZA, PŁN-ZACH.

Wkładkę założył: ST. MICHNO CZERWIEC 1980 r.
(imię, nazwisko, data)

Miejsce przechowywania negatywów: URZĄD KONSERWATORSKI

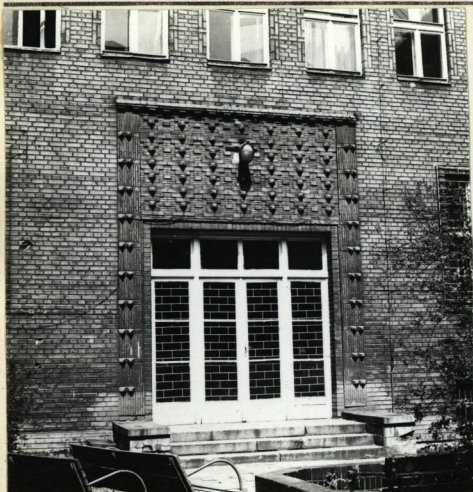
Jedn. Wyd. Akcyd. Olsztyn zam. 1299/5/78
OZGraf. ZP. Ostróda zam. 1040 n. 20000

Wzór ODZ 1978 r.

1. Miejscowość **WARSZAWA**
ul. Górnośląska 31

2. Obiekt (nazwa jak w karcie)
Budynek szkolny

3. Zawartość wkładki (nazwa obiektu lub materiału uzupełniającego)
Fotografie



ELEWACJA DŁD., PORTAL



WNĘTRZE, HALL I FRAGMENT
KLATKI SCHODOWEJ.

Wkładkę założył: ST. MICHNO CZERWIEC 1980 r.
(imię, nazwisko, data)

Miejsce przechowywania negatywów: URZĄD KONSERWATORSKI

Jedn. Wyd. Akcyd. Olsztyn zam. 1299/5/78
OZGraf. ZP. Ostróda zam. 1040 n. 20000