

A B C D E F G H I J K L Ł M N O P R S T U V W X Y Z

Nr 330

1. Obiekt

DOM MIESZKALNY /KAMIENICA/

2. Czas powstania

ok. 1900

3. Miejscowość

W A R S Z A W A

4. Adres ul. Górnośląska 22

5917

nr hipoteczny

5. Przynależność administracyjna

województwo warszawskie

gmina Warszawa-Centrum

6. Poprzednie nazwy miejscowości

7. Przynależność administracyjna  
przed 1 VI 1975

województwo m. st. Warszawa

powiat

8. Właściciel i jego adres

Gmina Warszawa-Centrum  
Warszawa, ul. Niecała 2.

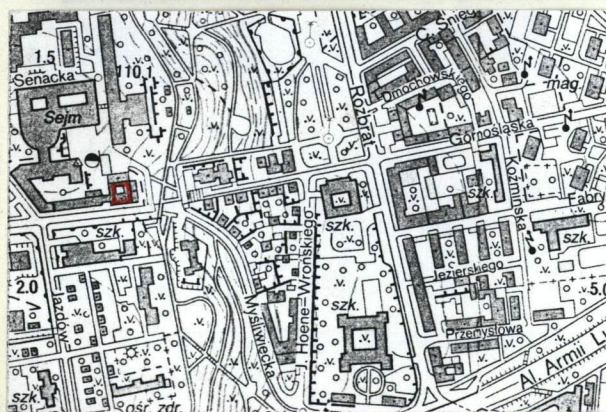
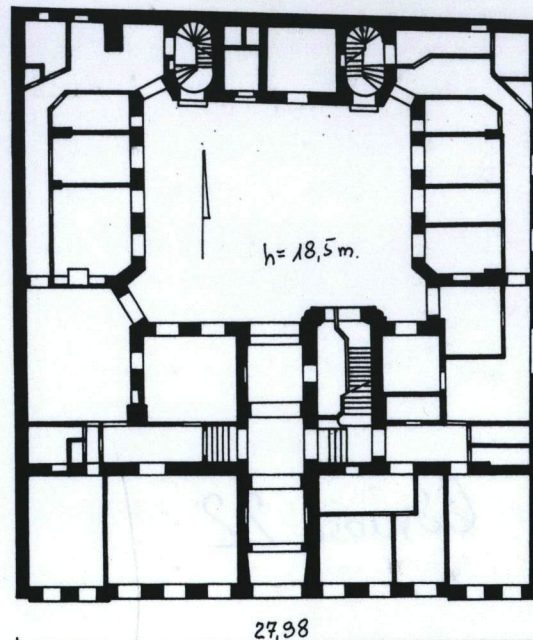
ob. WSPÓLNOTA MIESZKANOWA

9. Użytkownik i jego adres

Admin. Domów Komun. nr 18  
Warszawa, ul. Jezierskiego 3/5

10. Rejestr zabytków

Nr 1410 data 15.01.90





Sytuacja: budynek usytuowany po północnej stronie ulicy Górnośląskiej, na odcinku pomiędzy ulicą Myśliwiecką a ulicą Wiejską. Frontem skierowany w kierunku południowym. Od wschodu, północy i zachodu dostawione współczesne budynki. Po północnej stronie, budynku dostawionego od wschodu, dziedziniec hotelu sejmowego. Od południa chodniki i jezdnia ulicy Górnośląskiej, za którymi, na wyniesionym terenie budynek szkoły.

Materiał, konstrukcja, technika:

ściany: murowane z cegły, otynkowane

stropy: drewniane z podsufitką; ceglane

wieżba dachowa: drewniana, kleszczowo-płatwiowa, z płatwią wspartą na pionowych stolcach

pokrycie dachu: papa na deskach

posadzki: klepka, terakota, betonowe

podłogi: drewniane na legarach

schody: cementowe, dwubiegowe, wyłożone marmurem; żeliwne, zabiegowe, ze stopniami wyłożonymi drewnianymi deskami

drzwi: zewnętrzne: ramowo-płycinowe, częściowo przeszklone, prostokątne, dwuskrzydłowe z prostokątnym, przeszklonym nadświetlem; ramowo-płycinowe, prostokątne, dwuskrzydłowe z prostokątnym, przeszklonym nadświetlem; ramowo-płycinowe, prostokątne, jednoskrzydłowe; ramowo-płycinowe, częściowo przeszklone, prostokątne, dwuskrzydłowe; ramowo-płycinowe, odeskowane pionowo, prostokątne, jednoskrzydłowe z prostokątnym, przeszklonym nadświetlem; wewnętrzne: ramowo-płycinowe, prostokątne, dwuskrzydłowe; ramowo-płycinowe, prostokątne, jednoskrzydłowe z prostokątnym, przeszklonym nadświetlem; ramowo-płycinowe, prostokątne, jednoskrzydłowe; płytowe, prostokątne, jednoskrzydłowe

okna: drewniane, ościeżnicowe, jednoskrzydłowe, dwuskrzydłowe i trójskrzydłowe, podwójne częściowo z nadświetleniem; ościeżnicowe, dwuskrzydłowe, pojedyncze z nadświetleniem.

Rzut: budynek z częścią środkową w linii zabudowy ulicy. Na osi środkowej przejazd bramny, z którego dostępna główna klatka schodowa, usytuowana w tylnym trakcie, ryzalitowo wysunięta w stronę podwórza. Po bokach podwórza dwutraktowe oficyny boczne. Zabudowę działki zamyka jednotraktowa oficyna tylna. Dwie klatki schodowe w oficynie tylnej, dostępne z podwórza. Plan podwórza nieregularny.

Bryła: zróżnicowana. Część frontowa oraz oficyny boczne wraz z klatkami schodowymi czterokondygnacyjne. Oficyna tylna czterokondygnacyjowa, ale o wysokości trzech kondygnacji części frontowej i oficyn bocznych. Budynek podpiwniczony. Część frontowa nakryta dachem dwuspadowym. Oficyny dachami pulpitowymi.

Budynek wzniesiony najprawdopodobniej ok. 1900 roku



14. Kubatura  12.651 m <sup>3</sup>	15. Powierzchnia użytkowa  2562 m <sup>2</sup>	16. Przeznaczenie pierwotne mieszkalne	17. Użytkowanie obecne mieszkalno-usługowe
18. Prace budowlane i konserwatorskie, ich przebieg i dokumentacja <ul style="list-style-type: none"> <li>- częściowa wymiana instalacji wodno-kanalizacyjnej - 1993 r,</li> <li>- remont instalacji elektrycznej - 1993 r.</li> <li>- wymiana stolarki okiennej - 1994 r.</li> <li>- remont dachu - 1994 r.</li> <li>- remont schodów w oficynie - 1994 r.</li> </ul>		19. Stan zachowania (fundamenty, ściany zewnętrzne, ściany wewnętrzne, sklepienia, stropy, konstrukcje dachowe, pokrycie dachu, wyposażenie i instalacje)  Skute tynki elewacji od strony podwórza.	
		20. Najpilniejsze postulaty konserwatorskie	



21. Akta archiwalne (rodzaj akt, numer i miejsce przechowywania)

24. Uwagi różne

25. Opracował

tekst

Bogdan Klejn 10.10.1996

imię, nazwisko, data, podpis

plany, rysunki

Bogdan Klejn 10.10.1996

imię, nazwisko, data, podpis

zdjęcia fotogr.

Bogdan Klejn 10.10.1996

imię, nazwisko, data, podpis

miejsce przechowywania negatywów

KARTA PO WYPEŁNIENIU PODLEGA OCHRONIE NA PODSTAWIE PRZEPISÓW PRAWA AUTORSKIEGO

22. Biblioteka

26. Adnotacje o inspekcjach, informacje o zmianach (daty, imiona i nazwiska wypełniających)

23. Źródła ikonograficzne i fotografia (rodzaj, miejsce przechowywania, sygnatury)

27. Załączniki

3 wkładki.



1. Miejscowość WARSZAWA	2. Obiekt (nazwa jak w karcie) Dom mieszkalny /kamienica/ ul. Górnośląska 22.	3. Zawartość wkładki (nazwa obiektu lub materiału uzupełniającego) Dalszy ciąg opisu budynku
----------------------------	---	---

## 13. Dalszy ciąg opisu:

Elewacje: południowa /fasada/: jedenastoosiowa, czterokondygnacyjowa, zwieńczona wydatnym, profilowanym gzymsem z modylionami. Pomiędzy pierwszą a drugą kondygnacją oraz trzecią a czwartą profilowany gzyms kordonowy. Wyższy z fryzem zdobionym liśćmi kasztanowca. Dwie skrajne osie z każdej strony, ujęte ryzalitami. Dolna kondygnacja boniowana pasowo. Na osi środkowej prostokątny otwór przejazdu bramnego. Wszystkie otwory okienne prostokątne, w profilowanych obramieniach. Okna drugiej i trzeciej kondygnacji, w siedmiu środkowych osiach, ujęte stylizowanymi pilastrami w wielkim porządku, zdobionymi kwiatami słonecznika. Wszystkie okna drugiej kondygnacji z balustradą poniżej odcinków gzymsu podokiennego. W ryzalitach okna ze stylizowanym belkowaniem na wolutowych wspornikach. Pomiędzy otworami okiennymi drugiej a trzeciej kondygnacji, w siedmiu środkowych osiach, dekoracja z liśćmi i owocami kasztanowca. W ryzalitach dekoracja z liśćmi i owocami, na osiach okien i pawiem, na osi pomiędzy oknami. Otwory okienne czwartej kondygnacji, w siedmiu środkowych osiach, ujęte lizenami, nad którymi wolutowe wsporniki gzymsu koronującego. Lizeny zdobione kobiecymi głowami, ze wstęgowymi zwisami. Okna ryzalitów rozdzielone stylizowaną półkolumną. W czwartej i ósmej osi drugiej i trzeciej kondygnacji oraz w czwartej kondygnacji ryzalitów otwory okienne poprzedzone balkonami.

od strony podwórza: czterokondygnacyjne, zwieńczone profilowanym gzymsem. Pierwotnie gzyms kordonowy pomiędzy wszystkimi kondygnacjami części frontowej i oficyn bocznych wraz z klatkami schodowymi. W części frontowej prostokątny otwór przejazdu bramnego. Otwory okienne prostokątne i prostokątne, zamknięte łukiem odcinkowym, z wyjątkiem okna ostatniej kondygnacji klatki schodowej w części frontowej /prostokątne, zamknięte łukiem odcinkowym/. Klatka schodowa w części frontowej ujęta ryzalitem o zaokrąglonych narożach.

Przejazd bramny: trójprzęsłowy, przekryty stropem. W prześle środkowym wejścia do budynku, w bocznych profilowane pilyciny, z wnękami w dolnej części.

Instalacje: elektryczna, wodno-kanalizacyjna, gazowa, c.o.

Wkładkę założył: Bogdan Klejn 10.10.1996  
(imię, nazwisko, data)

Miejsce przechowywania negatywów: .....



1. Miejscowość

WARSZAWA

2. Obiekt (nazwa jak w karcie)

Dom mieszkalny /kamienica/  
ul. Górnośląska 22

3. Zawartość wkładki (nazwa obiektu lub materiału uzupełniającego)

Dokumentacja fotograficzna

1.



2.



1. Fasada
2. Fasada
3. Dolna część fasady

Wkładkę założył: Bogdan Klejn 10.10.1996

(imię, nazwisko, data)

Miejsce przechowywania negatywów: \_\_\_\_\_

Jedn. Wyd. Akcyd. Olsztyn zam. 1299/5/78  
OZGrafi. ZP. Ostróda zam. 1040 n. 20000

3.



Wzór ODZ 1978 r.





5.



7.



4. Okna drugiej i trzeciej kondygnacji
5. Okna drugiej i trzeciej kondygnacji
6. Okna drugiej i trzeciej kondygnacji
7. Okna trzeciej i czwartej kondygnacji



1. Miejscowość

WARSZAWA

2. Obiekt (nazwa jak w karcie)

Dom mieszkalny /kamienica/  
ul. Górnoślaska 22

3. Zawartość wkładki (nazwa obiektu lub materiału uzupełniającego)

Dokumentacja fotograficzna

8.



9.



- 8. Przejazd bramny
- 9. Elewacja podwórzowa
- 10. Elewacja podwórzowa

Wkładkę założył: Bogdan Klejn 10.10.1996

(imię, nazwisko, data)

Miejsce przechowywania negatywów: \_\_\_\_\_

Jedn. Wyd. Akcyd. Olsztyn zam. 1299/£/78  
OZGraf. ZP. Ostróda zam. 1040 n. 20000

10.



Wzór ODZ 1978 r.





11. Elewacja podwórzowa

Wkładkę założyć.....

(linia nazwiska, data)

Miejsce przechowywania negatywów:

Jedyn. Wzrost. Ak. 28. Osiem. 28m 1999. 773  
Osiem. 28. 1999. 773. 1999. 773.