

1. Obiekt

BUD. MIESZKALNY

2. Czas powstania

ok. 1937

3. Miejscowość

WARSZAWA

11. Zdjęcia, plan sytuacyjny, rzuty

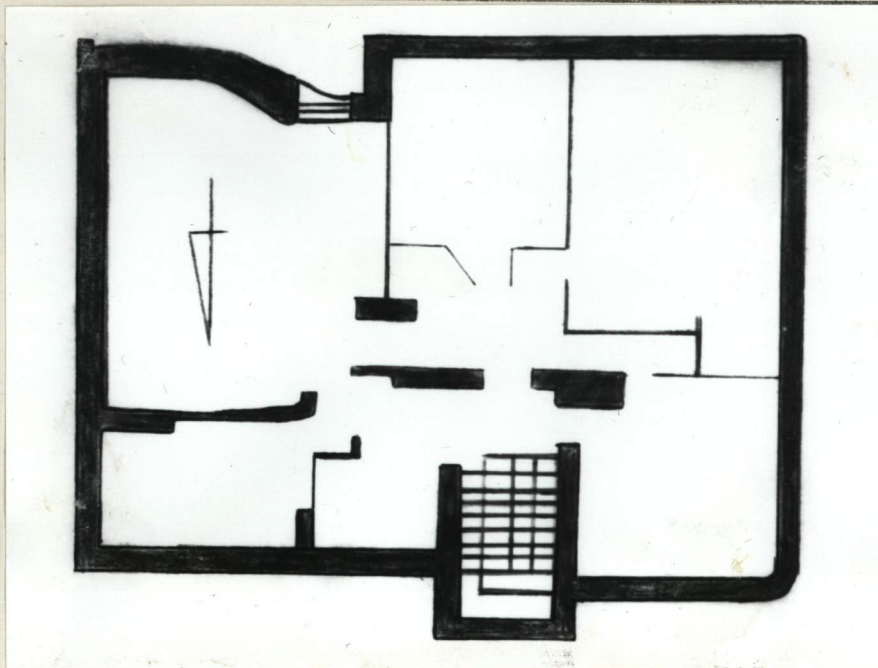


Plan sytuacyjny. Skala 1:5000



Widok od pñn.zach.

autor zdjęć Andrzej  
data wykonania marzec 1982  
miejsce przechowywania negatywów Stożeczna  
Dokumentacja Dobrej Kultury, Jezuicka 1/3



Rzut piętra. Skala 1:500



Widok od pñd.wsch.

4. Adres

ul. Genewska 10

nr hipoteczny 2116

5. Przynależność administracyjna

województwo warszawskie

gmina Centrum

6. Poprzednie nazwy miejscowości

Warszawa

7. Przynależność administracyjna  
przed 1.VI.1975 r.

województwo warszawskie

powiat

8. Właściciel i jego adres

W.Szymańska, Z.~~Topolska~~ Topolska

D.Wasiakowska, R.Izdebska, M.  
rawski, W.Grabowiecki, ul.Gen  
wska 10

9. Użytkownik i jego adres

J.W.

10. Rejestr zabytków

Nr 942

data 2 IV 1979

(dec. Urb.)



Dom wzniesiony ok. 1937 r. jako  
willa jednorodzinna dla aptekarza  
Zielińskiego. W czasie II wojny  
świat. uszkodzony pñ. zach. naro-  
żnik; dom odbudowano wg pproj.  
archt Henryka ~~Szala~~<sup>xxx</sup> Szala-  
górskiego w 1953 r.

Funkcjonalizm.

Dom wolno stojący we wsch. pierzei ul. Genewskiej z wejściem głównym od pñ.  
na prostokątnej działce ogrodzonej siatką. Wzniesiony na planie nierównobocz-  
nego czworoboku, otynkowany, podpiwniczony, na podmurówce. Bryła lekko roz-  
członkowana, dwukondygnacyjna.

Elewacja pñ.: niesymetryczna, rozczłonkowana z nadwieszonym, wysuniętym z li-  
ca muru, przeszkłonym od wsch. i zach. erkerem nad głównym wejściem. W części  
zach. narożnik zaokrąglony. We wsch. części przyziemia pięć okienek /w tym  
cztery okratowane/, w części zach. pas cegły klinkierowej. W I i II kondygn-  
cji po jednym okienku /w I kondygnacji - zakratowane/. Przy głównych drzwiach  
wejściowych od zach. jedno wydłużone w pionie okno.

Elewacja pñd.: rozczłonkowana, niesymetryczna, złożona z korpusu głównego i do-  
stawionej od wsch. bryły zaplanowanej na rzucie tzw. fortepianu, nieco cofnię-  
tej w stosunku do korpusu głównego. W przyziemiu trzy okienka, w I kondygnacji  
korpusu głównego jedno kwadratowe okno, zaś w części dobudowanej także jedno  
lekko wgłębne okno /zakratowane/ oraz od wsch. drzwi na taras. W I kondygn.  
bryły dostawionej obszerny taras z pełną betonową balustradą. W II kondygnacji  
otwory okienne analogicznie do I.

Elewacja wsch.: ogrodowa, niesymetryczna, rozczłonkowana. W I kondygnacji ta-  
ras o falującej linii z częściowo ażurową, częściowo betonową pełną balustradą.  
W części pñd. duże okno i wyjście na taras /zakratowane/ w części pñ. dwie  
pary wydłużonych w pionie okienek, zakratowanych. W II kondygnacji w części  
pñd. jedno duże okno, w części pñ. - analogicznie cztery okienka.

Elewacja zach.: symetryczna, narożnik pñ pñ. zaokrąglony. W partii przyziemia  
symetrycznie rozłożone cztery okienka. W obu kondygnacjach po trzy okna: dwa  
trójdzielne, wydłużone w poziomie i na osi jedno w kształcie stojącego pro-  
stokąta.

1

We wnętrzu: obecnie podział na osiem samodzielnych mieszkań. Klepka dębowa,  
fragmentarycznie terakota w łazience. Klatka schodowa i stropy ogniotrwałe,  
schody z lastrico, pełna balustrada także z lastrico.

Instalacje? brak c.o., wodn.kan., gazowa i elektryczna.



14. Kubatura	15. Powierzchnia użytkowa	16. Przeznaczenie pierwotne <b>mieszkalne</b>	17. Użytkowanie obecne <b>mieszkalne</b>
18. Prace budowlane i konserwatorskie, ich przebieg i dokumentacja  1970 r. remont generalny. M.in. częściowa wymiana balustrady tarasu od wsch. z pełnej betonowej na ażurową ze względu na wrastające w nią drzewo /topola/.		19. Stan zachowania (fundamenty, ściany zewnętrzne, ściany wewnętrzne, sklepienia, stropy konstrukcje dachowe, pokrycie dachu, wyposażenie i instalacje)  dobry	
20. Najpilniejsze postulaty konserwatorskie  należy naprawić ciekące rynny			



Akta archiwalne (rodzaj akt, numer i miejsce przechowywania)

Archiwum Akt i Planów Urzędu m.st. Warszawy, Wydział  
Architektury i Urbanistyki /Park Krasińskich/

jeśli  
sygnatura  
dokładny adres

Źródła ikonograficzne i fotografie (rodzaj, miejsce przechowywania, sygnatury)

22. Bibliografia

24. Uwagi różne

25. Wypełnił

Hanna Fruba

imię i nazwisko

data 20 XII 1982

26. Sprawdził

imię i nazwisko

data

27. Załączniki