

1. Obiekt

Willa

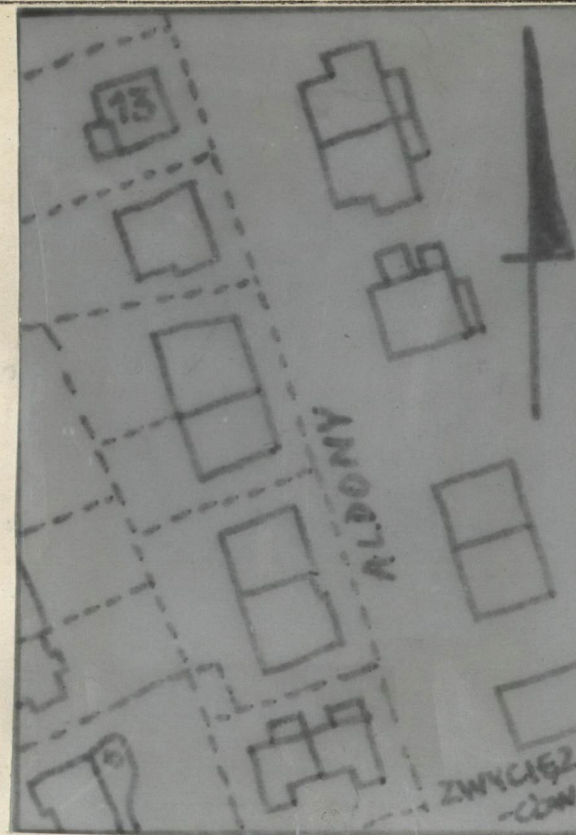
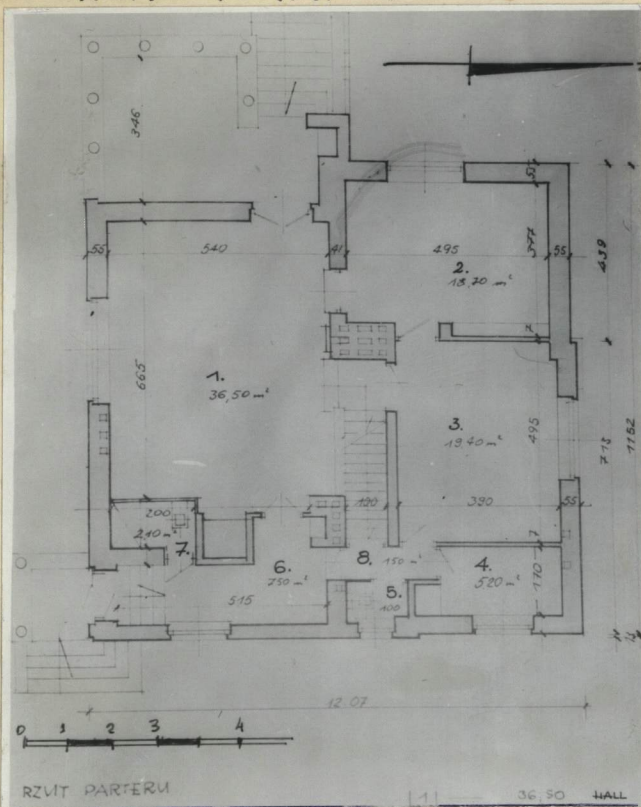
2. Czas powstania

przed 1939

3. Miejscowość

Warszawa

11. Zdjęcia, plan sytuacyjny, rzuty



4. Adres

ul. Aldony 13
/dawniej ul. Aldony 11a/

nr hipoteczny

2624

5. Przynależność administracyjna

województwo warszawskie

gmina

Centrum

6. Poprzednie nazwy miejscowości

Warszawa

7. Przynależność administracyjna
przed 1.VI.1975 r.

województwo warszawskie

powiat

8. Właściciel i jego adres

Joanna Teresa Koźmińska-Tro
w/m

9. Użytkownik i jego adres

j.w.

10. Rejestr zabytków

Nr 942

data 2.IV.79r.

(olec, rok)

autor zdjęć Andżej STASIAK 1982
data wykonania
miejsce przechowywania negatywów

URZĄD KONSERWATORSKI m.st. W-wy



SKALA 1:2000

ELEWACJA WSCH.

12. Autorzy, historia obiektu, określenia stylu.

Zbudowany: przed 1939

Styl: historyzm.

13. Opis (sytuacja, materiał i konstrukcja, rzut, bryła, elewacje, dach wnętrze wyposażenie, instalacje)

Budynek wolnostojący, położony w zach. pierzei ulicy, fasadą zwrócony na wsch. Wzniesiony na czworokątnej, częściowo zadrzewionej parceli ogrodzonej od strony ulicy kratą prętową na wysokiej podmurówce.

Murowany z cegły, otynkowany, stropy i schody ognioodporne, więźba dachowa drewniana krokwiowo-płatwiowa, dach kryty blachą.

Wzniesiony na rzucie zbliżonym do kwadratu, dwutraktowy; wewnętrzna klatka schodowa /schody jednobiegowe/ usytuowana pośrodku budynku; w elewacji zach. uskok i taras ograniczony okrągłymi słupami.

Bryła zróżnicowana, II i III-kondygnacyjna, z tarasami, poddasze częściowo mieszkalne; budynek całkowicie podpiwniczony, nakryty dachem płaskim, ob. prawie w całości zabudowanym szklanym szklanym dachem 1 i 2 spadowy, przy elew. pn. budynku -parterowa przybudówka.

Fasada niesymetryczna, w 2-osiowej części pd. w I kondygn. w osi skrajnej poprzedzony schodkami podcień /tu: wejście do budynku/, od pd. ujęty okrągłymi słupami. Kondygnacja I w/w części zamknięta tarasem, wyżej 3-osiowa, zakończona tarasem ciągnącym się wzdłuż elewacji pd. i zach. /obecnie: taras wtórnie przykryty szklanym 2-spadowym daszkiem/. Pozostała część fasady w zasadzie 3-osiowa, o nieregularnym układzie okien. Od pd. płytki, niższy ryzalit zakończony -w narożniku pd./wsch. niewielkim tarasem. W przyziemiu -w skrajnej osi od pn. wjazd do garażu; w najwyższej kondygnacji -ośrodku -wąskie poziome, długie okno.

Elewacja ogrodowa /zach./ -niesymetryczna. W części pd. znacznie wysunięty przed lico elewacji, prostokątny taras na bardzo wysokiej podmurówce w której w elew. zach. i pd. -zamknięte łukiem odcinkowym otwory /wejście do składziku/ ograniczony kolistymi słupami wspierającymi taras II-ej kondygnacji. Kondygn. II znacznie cofnięta w stos. do lica pn. części elewacji, 2-osiowa, poniżej zwieńczenia budynku ujęte nierzadko profilowanym gzymsem sięgającym połowy elewacji pd. Pośrodku elewacji -występ sięgający III-ej kondygnacji w którym, poprzedzony schodkami z balustradą tralkową, prostokątny otwór zwieńczony profilowanym gzymsem. pozostała część elewacji 1-osiowa, w narożniku pn. zach. na wys. III-ej kondygn. prostokątna loggia z kolistym słupem w narożu, ograniczona balustradą tralkową. Elewacja pn. i pd. 1-osiowa, niesymetryczna, elew. pd. od wsch. i zach. ujęta w.w. tarasami zakończona przeszklonym, wsp. daszkiem. Otwory /z wyjątkiem wsp./ wszystkie prostokątne, okna różnej wielkości, 2 lub 3-skrzydłowe, o drobnym podziale kwater.

Balustrady tarasów tralkowe.

Instalacje: c.o., wod.kanal., gazowa i elektryczna.

14. Kubatura 1423,80 m ³	15. Powierzchnia użytkowa 183,42 m ²	16. Przeznaczenie pierwotne budynek mieszkalny	17. Użytkowanie obecne budynek mieszkalny
18. Prace budowlane i konserwatorskie, ich przebieg i dokumentacja 1975 - nadbudowanie daszku nad tarasem 1980 - otynkowanie elewacji		19. Stan zachowania (fundamenty, ściany zewnętrzne, ściany wewnętrzne, sklepienia, stropy konstrukcje dachowe, pokrycie dachu, wyposażenie i instalacje) Bardzo dobry.	
20. Najpilniejsze postulaty konserwatorskie			

21. Akta archiwalne (rodzaj akt, numer i miejsce przechowywania)

Akta budowlane przechowywane w archiwum budowlanym
Wydziału Architektury, Gospodarki Komunalnej i Miesz-
kaniowej, Urzędu Dzielniceowego Praga-Południe,
Warszawa ul. Mycielskiego 20 - układ akt w porządku
alfabetycznym nazwami ulic.

23. Źródła ikonograficzne i fotografie (rodzaj, miejsce przechowywania, sygnatury)

22. Bibliografia

24. Uwagi różne

25. Wypełnił

Anna Radźwicka

-Milczewska

data

1982 r.

26. Sprawdził

imię i nazwisko

data

27. Załączniki

1. Miejscowość **WARSZAWA**

2. Obiekt (nazwa jak w karcie)

3. Zawartość wkładki (nazwa obiektu lub materiału uzupełniającego)

ul. ALDONY 13

WILLA

FOTOGRAFIE



ELEWACJA PN/WSCH



ELEWACJA PD/WSCH.



ELEWACJA ZACH.

Wkładkę założył: Anna RADZIWIKA - MILCZEWSKA 1982
(imię, nazwisko, data)

Miejsce przechowywania negatywów: URZĄD KONSERWATORSKI m.st. W-wy

Jedn. Wyd. Akcyd. Olsztyn zam. 1299/5/78
OZGraf. ZP. Ostróda zam. 1040 n. 20000

Wzór ODZ 1978 r.