

A B C D E F G H I J K L Ł M N O P R S T U V W X Y Z

Nr 1483

1. Obiekt

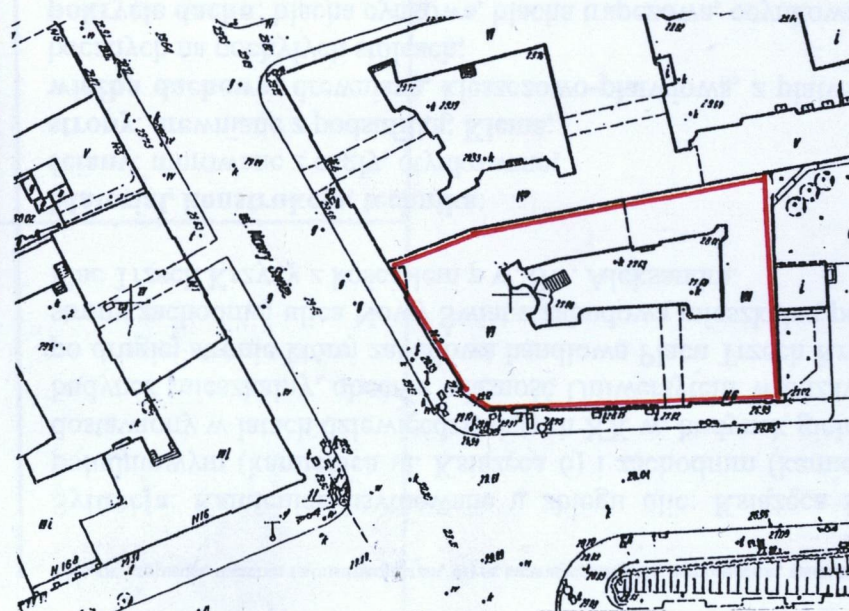
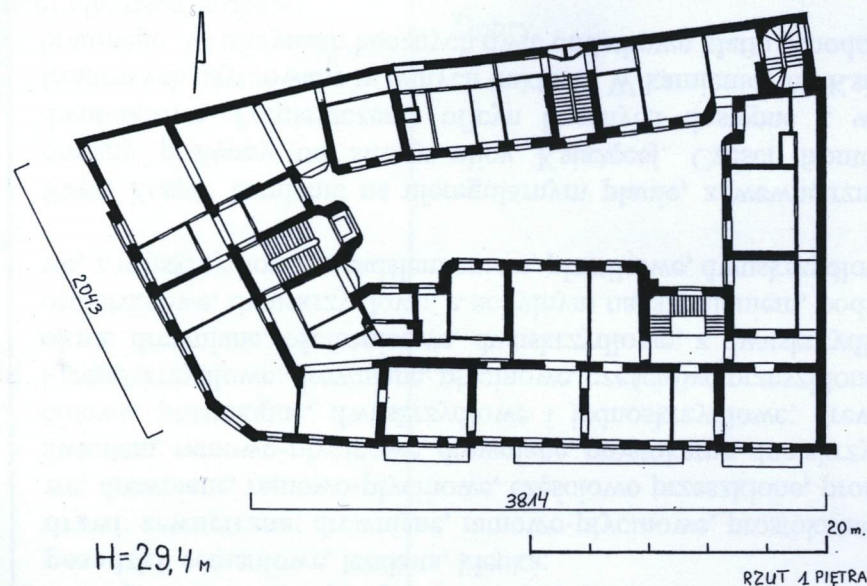
ZESPÓŁ KAMIENIC

2. Czas powstania

1913

3. Miejscowość

WARSZAWA



4. Adres

ul. Książęca 6 - Nowy świat 2

nr hipoteczny

KW

lub ewid. gruntów

5. Przynależność administracyjna

województwo

mazowieckie

gmina

Warszawa *dz. GRÓDM.*

6. Poprzednie nazwy miejscowości

7. Przynależności administracyjna
przed 1 VI 1975

województwo

warszawskie

powiat

m. St. Warszawa

8. Właściciel i jego adres

Warszawskie Przedsiębiorstwo Geodezyjne S.A.
ul. Nowy Świat 2
00-497 Warszawa

9. Użytkownik i jego adres

j.w.

10. Rejestr zabytków

Nr A-7M

data 9.08.2006



Kamienica przy ul. Książęcej 6 wzniesiona została po 1883 r. jako trzypiętrowy budynek dla Wojciecha Natansona, który był jednocześnie właścicielem sąsiedniej kamienicy przy ul. Nowy Świat 2. Druga z tych kamienic wzniesiona w 1820 r. dla Szymona Manugiewicza, została w latach 1874-1875 przez Natansona nadbudowana o jedną, trzecią kondygnację. Kolejnym właścicielem obu kamienic był Wiktor Bychowski, który w latach 1913-1914 dokonał ich przebudowy według projektu Józefa Napoleona Czerwińskiego i Wacława Heppena. (Atlas architektury Warszawy autorstwa J. A. Chrościckiego i A. Rottermunda jako projektanta wskazuje Juliusza Nagórskiego). Elewacje od strony podwórza zostały ujednolicone, zachowując odrębne elewacje od strony ulicy Książęcej i ul. Nowy Świat. Kamienice przetrwały II wojnę światową, tracąc jedynie podczas powojennych remontów część skromnego wystroju. Wczesnomodernistyczne.

Sytuacja: Kamienice usytuowane u zbiegu ulic: Książęca i Nowy Świat. Frontem zwrócone w kierunku południowym (kamienica ul. Książęca 6) i zachodnim (kamienica ul. Nowy Świat 2). Od strony wschodniej dostawiony w latach dziewięćdziesiątych XX w. budynek giełdy. Od północy wzniesiony w 2 połowie XIX w. budynek mieszkalny, obecnie własność Uniwersytetu Warszawskiego. Od strony południowej ulica Książęca, po drugiej stronie której zabudowa handlowa Placu Trzech Krzyży oraz dom parafii Świętego Aleksandra. Od strony zachodniej ulica Nowy Świat z zabudową mieszkalną po jej drugiej stronie. O(d południowego-zachodu Plac Trzech Krzyży z kościołem p.w. Św. Aleksandra.

Materiał, konstrukcja, technika:

ściany: murowane z cegły, otynkowane;

stropy: drewniane z podsufitką; Kleina;

wieźba dachowa: drewniana, kleszczowo-płatwiowa, z płatwią wspartą na pionowych stolcach; w oficynach bocznych na pochyłych stolcach;

pokrycie dachu: blacha cynkowa, blacha trapezowa, ocynkowana;

schody: kamienne, trójbiegowe, dwubiegowe oraz zabiegowe;

posadzki: cementowe, terakota, klepka;

drzwi: zewnętrzne: drewniane, ramowo-płycinowe, prostokątne, zamknięte łukiem koszowym, dwuskrzydłowe; drewniane, ramowo-płycinowe, częściowo przeszklone, prostokątne dwuskrzydłowe, z przeszklonym nadświetlem; ramowo-płycinowe, drewniane, prostokątne, dwuskrzydłowe; **wewnętrzne:** drewniane, ramowo-płycinowe, prostokątne, dwuskrzydłowe i jednoskrzydłowe; drewniane płytowe, prostokątne, dwuskrzydłowe i jednoskrzydłowe; drewniane, płycinowe, częściowo przeszklone, prostokątne, jednoskrzydłowe;

okna: drewniane, ościeżnicowe, dwuskrzydłowe, z dwuskrzydłowym nadświetleniem, podwójne; drewniane, ościeżnicowe, dwuskrzydłowe, z uchylnym nadświetleniem, podwójne, drewniane, ościeżnicowe, trójskrzydłowe, z trójskrzydłowym nadświetleniem, plastikowe, dwuskrzydłowe, z uchylnym nadświetleniem.

Rzut: Zespół kamienic na nieregularnym planie, z wewnętrznym podwórzem, na które prowadzi przejazd bramny dostępny od strony ulicy Książęcej. Części frontowe obu kamienic trójtaktowe, częściowo dwutaktowe. Pomieszczenia oficyn bocznych dostępne z wąskiego korytarza. Klatki schodowe części frontowych usytuowane w tylnych traktach. W kamienicy ul. Książęca 6 klatka schodowa dostępna z przejazdu bramnego. W oficynach bocznych dwie dodatkowe klatki schodowe.

Bryła: Zwarta. Kamienica ul. Książęca 6 siedmiokondygnacyjna, kamienica ul. Nowy Świat 2 sześciokondygnacyjna., nakryte dachami mansardowymi. Oba budynki podpiwniczone. Oficyny boczne nakryte dachami pulpitowymi.

Elewacje: południowa (kamienicy ul. Książęca 6): Dwunastoosiowa, siedmiokondygnacyjna, o trzech skrajnych osiach z każdej strony ujętych pseudoryzalitami. W szóstej osi przyziemia prostokątny otwór. Dalszy ciąg opisu elewacji na załączniku nr 1.

| | | | |
|---|---------------------------|---|--------------------------|
| 14. Kubatura | 15. Powierzchnia użytkowa | 16. Przeznaczenie pierwotne | 17. Użytkowanie obecne |
| 28.630 m ³ | 6.013,77 m ² | mieszkalne z usługami w parterze | biura, usługi w parterze |
| 18. Prace budowlane i konserwatorskie, ich przebieg i dokumentacja (po 1945 r.) | | 19. Stan zachowania (fundamenty, ściany zewnętrzne, ściany wewnętrzne, sklepienia, stropy, konstrukcje dachowe, pokrycie dachu, wyposażenie i instalacje) | |
| 1990 – remont kamienicy ul. Książęca 6 (między innymi wymiana stropów: z drewnianych na stropy Kleina). | | Dobry. | |
| 0. Najpilniejsze postulaty konserwatorskie | | | |

21. Akta archiwalne i źródła ikonograficzne (rodzaj, numer i miejsce przechowywania)

23. Uwagi różne

24. Opracowanie karty ewidencyjnej

tekst Agnieszka Rene 24.05.2006 r.
.....
..... imię, nazwisko, data, podpis

plany, rysunki Agnieszka Rene 24.05.2006 r.
.....
..... imię, nazwisko, data, podpis

zdjęcia fotograficzne Agnieszka Rene 24.05.2006 r.
.....
..... imię, nazwisko, data, podpis

miejsce przechowywania negatywów w zbiorach autora

22. Bibliografia

1. Wiadomości Brukowe i Miejskie, 1913, s. 428
2. J. A. Chrościcki, A. Rottermund, Atlas architektury Warszawy., Warszawa 1977, s. 84 i 173
3. M. Kwiatkowski, Architektura mieszkaniowa Warszawy., Warszawa 1989, s. 389
4. J. Zieliński, Atlas dawnej architektury ulic i placów Warszawy., t. 8, Warszawa 2002, s. 150–152
5. J. Zieliński, Atlas dawnej architektury ulic i placów Warszawy., t. 12 (w druku)

KARTA PO WYPEŁNIENIU PODLEGA OCHRONIE NA PODSTAWIE PRAWA AUTORSKIEGO

25. Adnotacje o inspekcjach, informacje o zmianach (daty, imiona i nazwiska wypełniających)

26. Załączniki

- Nr 1 – Dalszy ciąg opisu zespołu kamienic
- Nr 2 – Dokumentacja fotograficzna
- Nr 3 – Dokumentacja fotograficzna
- Nr 4 – Dokumentacja fotograficzna
- Nr 5 – Dokumentacja fotograficzna

| | | |
|---|---|--|
| 1. Miejscowość Warszawa 2. Gmina Warszawa 3. Województwo mazowieckie | 4. Obiekt (nazwa jak w karcie) <p style="text-align: center;">ZESPÓŁ KAMIENIC ul. Książęca 6 – Nowy Świat 2</p> | 5. Zawartość wkładki (nazwa materiału uzupełniającego) <p style="text-align: center;">Dalszy ciąg opisu</p> |
|---|---|--|

Dalszy ciąg opisu:

przejazdu bramnego. Pomiedzy druga a trzecia kondygnacja gzyms kordonowy. Pomiedzy szosta a siódma kondygnacja wydatny gzyms, w pseudoryzalitach odcinkowo „wyłamany”. Górna kondygnacja zwieńczona gzymsem również „wyłamanym” odcinkowo w pseudoryzalitach. Otwory okienne szóstej kondygnacji prostokątne, zamknięte łukiem pełnym, a w pseudoryzalitach łukami odcinkowymi. W górnej kondygnacji w pseudoryzalitach okna prostokątne, zamknięte łukiem odcinkowym. Pozostałe otwory okienne prostokątne. W trójosiowych pseudoryzalitach, w kondygnacjach 2 -6 środkowe otwory okienne flankowane wąskimi oknami, a w ostatniej kondygnacji jedno szerokie okno. W kondygnacjach 3 – 6 balkony.

południowo-zachodnia (kamienicy ul. Nowy Świat 2): Siedmioosiowa, sześciokondygnacyjna, o trzech środkowych osiach ujętych pseudoryzalitem, boniowana. Pseudoryzalit zwieńczony półkolistym szczytem usytuowanym na wysokości szóstej kondygnacji. Pomiedzy druga a trzecia, czwarta a piąta oraz piąta i szosta kondygnacja gzyms kordonowy. W czwartej osi przyziemia prostokątny, zamknięty łukiem pełnym otwór wejściowy. Otwory okienne 2 – 5 kondygnacji w prostokątnych płycinach. Okna drugiej kondygnacji prostokątne, w pseudoryzalicie prostokątne zamknięte łukiem odcinkowym. W trzeciej kondygnacji okna prostokątne, zamknięte łukiem pełnym. W czwartej kondygnacji otwory okienne prostokątne, a w piątej i szóstej kondygnacji prostokątne, zamknięte łukiem odcinkowym. W szóstej kondygnacji okna ujęte obramieniem zwieńczonym profilowanym gzymsem, powtarzającym zamknięcie otworu okiennego. Na osi środkowej gzymsu zaznaczony kliniec. W szczycie wieńczącym pseudoryzalit okulus.

południowa (kamienicy ul. Nowy Świat 2): Trójosiowa, siedmiokondygnacyjna, boniowana. Pomiedzy druga a trzecia, czwarta a piąta oraz piąta i szosta kondygnacja gzyms kordonowy. Otwory okienne 2 – 5 kondygnacji w prostokątnych płycinach. Okna drugiej i czwartej kondygnacji prostokątne. W trzeciej kondygnacji okna prostokątne, zamknięte łukiem pełnym, a w piątej i szóstej kondygnacji prostokątne, zamknięte łukiem odcinkowym. W szóstej kondygnacji okna ujęte obramieniem zwieńczonym profilowanym gzymsem, powtarzającym zamknięcie otworu okiennego. Na osi środkowej gzymsu zaznaczony kliniec.

elewacje od strony wewnętrznego podwórza: Dwie dolne kondygnacje boniowane pasowo. Otwory wejściowe oraz otwory okienne prostokątne.

Wnętrze: Zachowana oryginalna klatka schodowa z żeliwną balustradą w części frontowej kamienicy ul. Nowy Świat 2. W tej samej kamienicy zachowana częściowo dekoracja sufitów i ścian oraz piec kaflowy.

Instalacje: wodno-kanalizacyjna, elektryczna.

Wkładkę założył: **Agnieszka Rene 24.05.2006 r.**
 (imię, nazwisko, data)

Miejsce przechowywania negatywów:

1. Miejscowość Warszawa
2. Gmina Warszawa
3. Województwo mazowieckie

4. Obiekt (nazwa jak w karcie)

ZESPÓŁ KAMIENIC
ul. Książęca 6 - Nowy Świat 2

5. Zawartość wkładki (nazwa materiału uzupełniającego)

Dokumentacja fotograficzna



1.

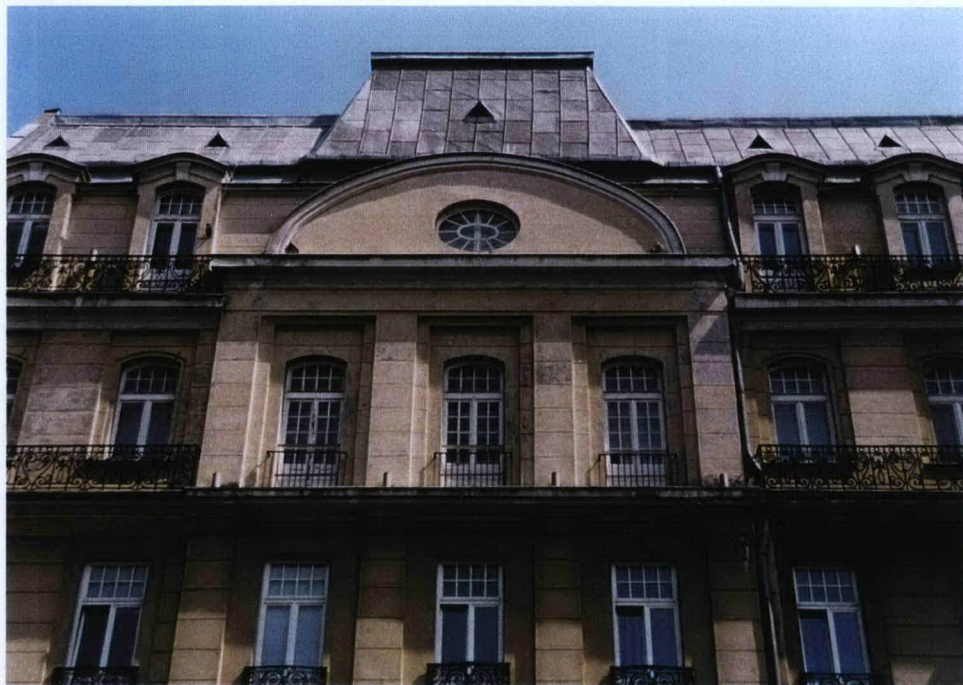


2.

1. Elewacja południowa (fasada) kamienicy ul. Książęca 6.

2. Fragment fasady kamienicy ul. Nowy Świat 2.

Wkładkę założył: Agnieszka Rene 24.05.2006 r.
(imię, nazwisko, data)



3.



4.



5.

- 3. Fragment fasady kamienicy ul. Nowy Świat 2.
- 4. Fragment fasady kamienicy ul. Nowy Świat 2.
- 5. Elewacja od strony podwórza.

1. Miejscowość Warszawa
 2. Gmina Warszawa
 3. Województwo mazowieckie

4. Obiekt (nazwa jak w karcie)
ZESPÓŁ KAMIENIC
ul. Książęca 6 - Nowy świat 2

5. Zawartość wkładki (nazwa materiału uzupełniającego)
 Dokumentacja fotograficzna



6.



7.



8.

Wkładkę założył: Agnieszka Rene 24.05.2006 r.
 (imię, nazwisko, data)

- 6. Elewacja od strony podwórza.
- 7. Elewacja od strony podwórza.
- 8. Elewacja od strony podwórza.



9. Elewacja od strony podwórza.
 10. Przejazd bramny kamienicy ul. Książęca 6.
 11. Wejście do kamienicy ul. Nowy Świat 2.

1. Miejscowość Warszawa
2. Gmina Warszawa
3. Województwo mazowieckie

4. Obiekt (nazwa jak w karcie)
ZESPÓŁ KAMIENIC
ul. Książęca 6 - Nowy świat 2

5. Zawartość wkładki (nazwa materiału uzupełniającego)
Dokumentacja fotograficzna



Wkładkę założył: Agnieszka Rene 24.05.2006 r.
(imię, nazwisko, data)

Miejsce przechowywania negatywów: w zbiorach autora

12. Okno klatki schodowej od strony podwórza.
13. Klatka schodowa kamienicy ul. Nowy Świat 2.
14. Drzwi w kamienicy ul. Nowy Świat 2.



15.



16.



17.

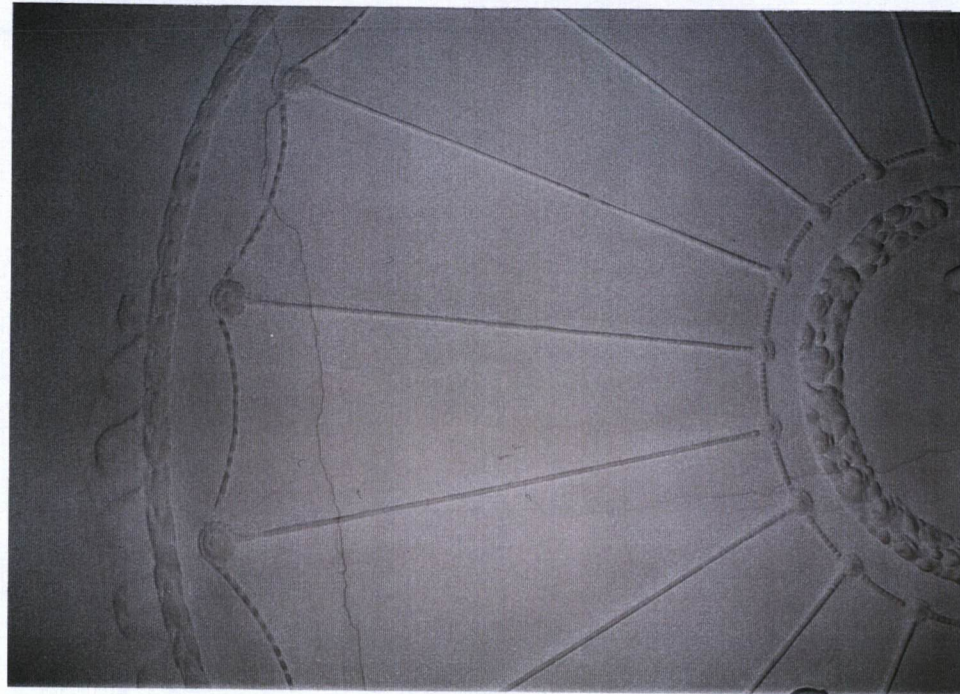
- 15. Dekoracja drzwi w kamienicy ul. Nowy Świat 2.
- 16. Drzwi w kamienicy ul. Nowy Świat 2.
- 17. Drzwi w kamienicy ul. Książęca 6.

| | | |
|-----------------------------------|--------------------------------------|--|
| 1. Miejscowość <u>Warszawa</u> | 4. Obiekt (nazwa jak w karcie) | 5. Zawartość wkładki (nazwa materiału uzupełniającego) |
| 2. Gmina <u>Warszawa</u> | ZESPÓŁ KAMIENIC | Dokumentacja fotograficzna |
| 3. Województwo <u>mazowieckie</u> | ul. Książęca 6 - Nowy Świat 2 | |



18.

19.

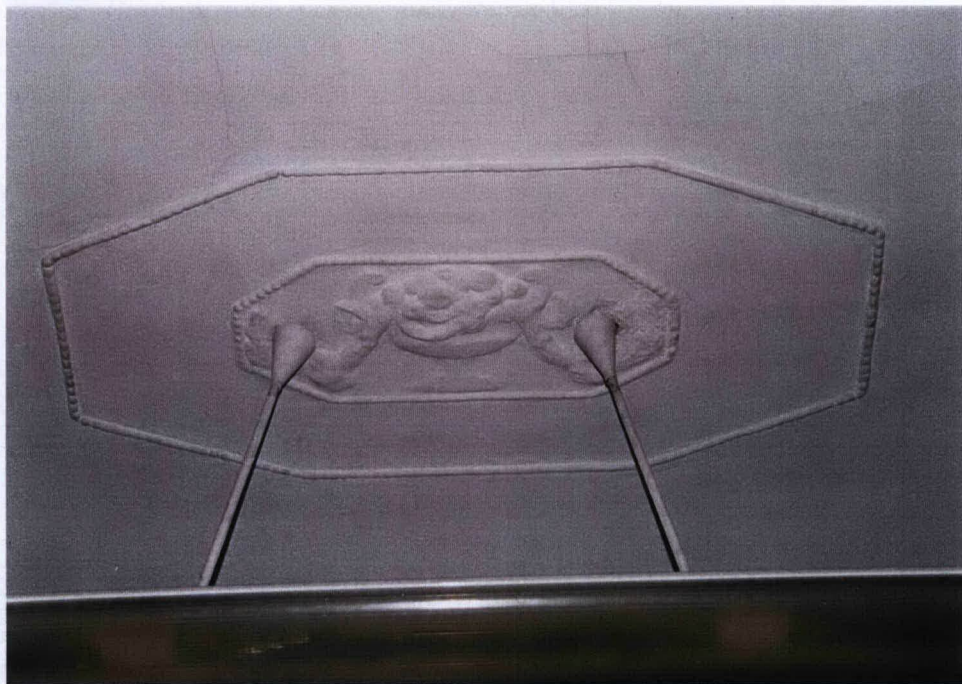


18. Okno w kamienicy ul. Nowy Świat 2.

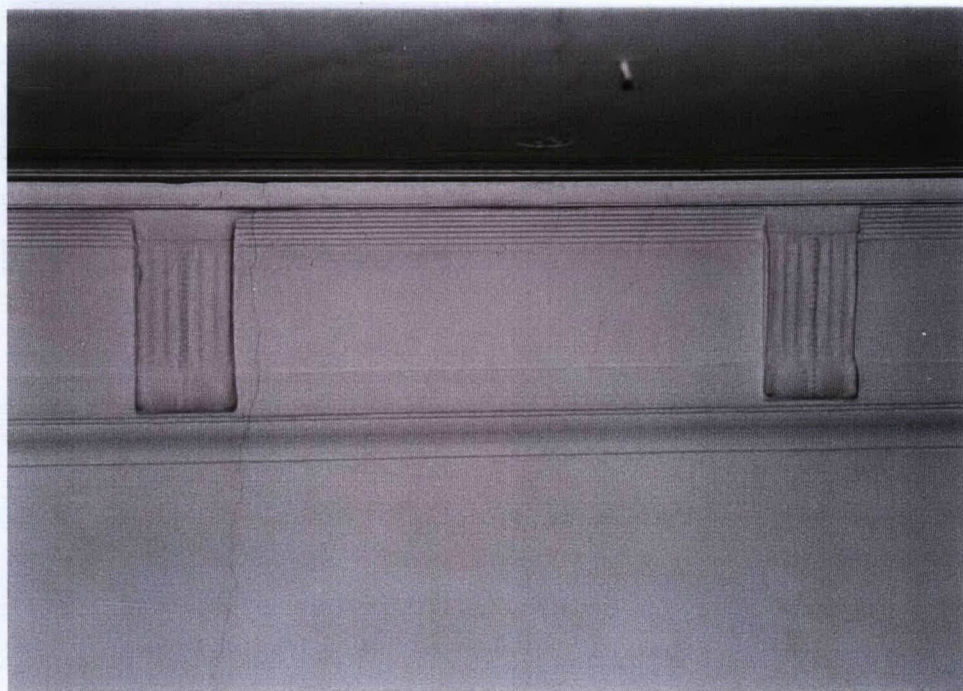
19. Dekoracja sufitu w kamienicy ul. Nowy Świat 2.

Wkładkę założył: Agnieszka Rene 24.05.2006 r.
(imię, nazwisko, data)

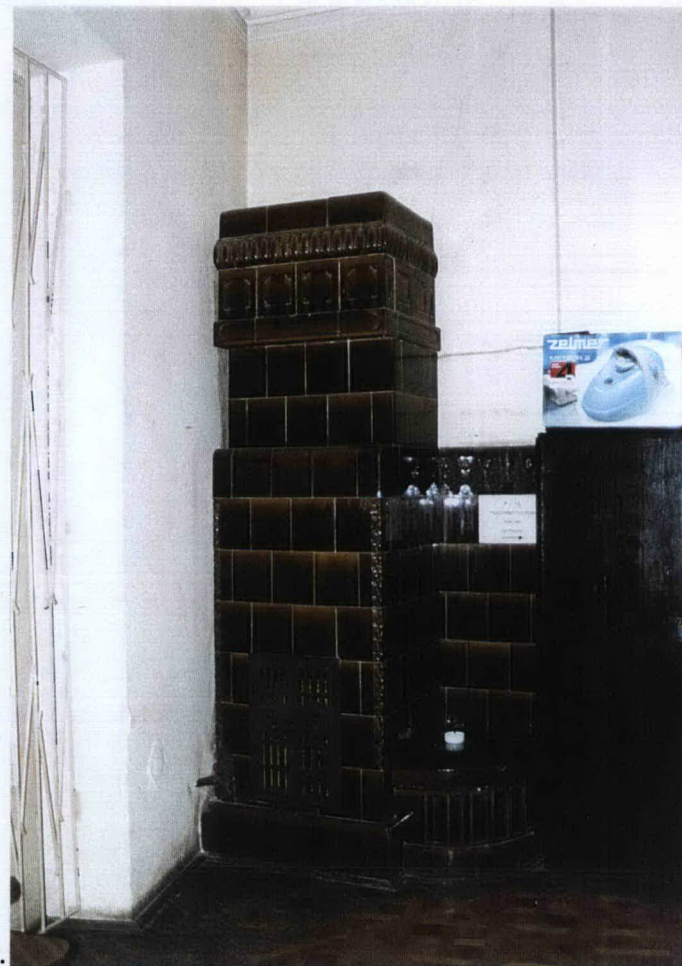
Miejsce przechowywania negatywów: w zbiorach autora



20.



21.



22.

20. Dekoracja sufitu w kamienicy ul. Nowy Świat 2.
 21. Dekoracja ściany w kamienicy ul. Nowy Świat 2.
 22. Piec kaflowy w kamienicy ul. Nowy Świat 2.