

Nr

A B C D E F G H I J K L M N O P Q R S T U V W X Y Z

556

1. Obiekt zabytkowy

Kamienica ul. Krzywce Koto 18

2. Miejscowość

WARSZAWA

3. Wiek

XVII — XX

4. Styl

5. Kubatura m³

1100.-

6. Powierzchnia w m²

65

a) zabytkowa:

b) użytkowa:

20. Przynależność administracyjna

a) województwo

warszawska

b) powiat

K

c) gmina

Centrum

7. Materiał budowlany

przed zniszczeniem

po odbudowie

11. Ilość budynków

1

14. Grunty należące do zabytku:

ha

12. Ilość kondygnacji

a) ogrody stylowe

13. Użytkowanie wnętrza według ilości:

b) sady i grunty uprawne

a) izb mieszkalnych

8

c) lasy

b) innych pomieszczeń

—

d) wody

c) piwnic

6

e) inne

21. Stacja

Nazwa stacji

Odległość od stacji w km

a) kolejowa

warszawska

b) autobusowa

h

22. Właściciel i jego adres

Prez. Stot. R.N.

23. Użytkownik i jego adres

Jz. R.N.

24. Inwestor i jego adres

8. Wyposażenie architektoniczne

15. Przeznaczenie pierwotne budynku

mieszkalne

16. Użytkowanie w latach ubiegłych

u

17. Użytkowanie obecne

u

18. Nadaje się do użycia na

u

9. Autorzy i data budowy i przebudowy

bud. XVII w. XVIII/XIX

19. Data, rodzaj i stopień zniszczeń i odbudowy

Data

O P I S

Zniszczenia %

dbudowa %

VIII. 1939 r.

XI. 1939 r.

XII. 1945 r.

1955

spalony i zburzony

odbudowany

80

80

25. Rejestr zabytku Nr

703

1.07.1965

rok..... miejsce przechowywania

26. Nazwa księgi hipotecznej

27. Nr hipoteczny

190

28. Akta OK nr.

29. Fotografie PS i VR na m-w-ww

30. Inwentaryzacja pomiarowa

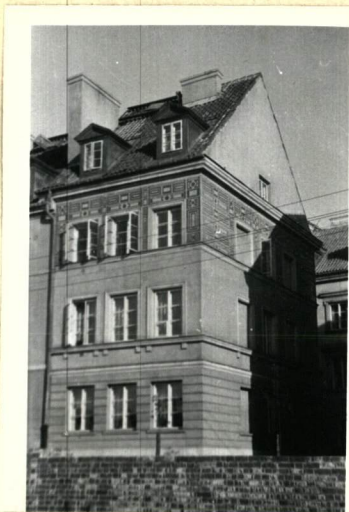
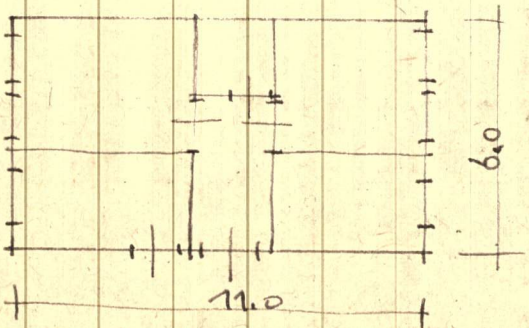
10. Udostępnienie

1

Z Y X W V U T S R P O N M L K J I H G F E D C B A Nr

31. Szkic sytuacyjny, plan schematyczny, uwagi opisowe, fotografia

Skala 1:200



Bud. ber. ref. w ulicy. Skonstruowano nowy dach, obramowanie i białe w posadzenie.

32. Przebieg prac konserwatorskich

Rok	Wyszczególnienie prac	Koszt tys. zł

33. Koszty
w tys. zł

Przewidywane

Rzeczywiste

34. Inspekcje

35. Uwagi różne

36. Wypełnił dnia XI. 60

SLZ B. M. J.

37. Sprawdził dnia 2 3. LISTOP. 1960

Zastępca Konserwatora
m. st. Warszawy

Kwasniewicz