

Nr

A B C D E F G H I J K L M N O P R S T U V W X Y Z

551

1. Obiekt zabytkowy

kamienica al. Krzywe Koło 10

2. Miejscowość

WARSZAWA

3. Wiek

4. Styl

XVI—XX

5. Kubatura m³

2900.-

6. Powierzchnia w m²

150.-

a) zabytkowa:

b) użytkowa:

20. Przynależność administracyjna

a) województwo

warszawska

b) powiat

"

c) gmina

Centrum

7. Materiał budowlany

przed zniszczeniem

po odbudowie

11. Ilość budynków

1

14. Grunty należące do zabytku:

ha

12. Ilość kondygnacji

4 + poddasze

a) ogrody stylowe

13. Użytkowanie wnętrza według ilości:

b) sady i grunty uprawne

a) izb mieszkalnych

16

c) lasy

b) innych pomieszczeń

10

d) wody

c) piwnic

6

e) inne

21. Stacja

Nazwa stacji

Odległość od stacji w km

a) kolejowa

Warszawa

b) autobusowa

"

22. Właściciel i jego adres

Prez. Art. R.N.

23. Użytkownik i jego adres

J. R.N.

24. Inwestor i jego adres

8. Wyposażenie architektoniczne

15. Przeznaczenie pierwotne budynku

mieszkalne

16. Użytkowanie w latach ubiegłych

"

17. Użytkowanie obecne

"

18. Nadaje się do użycia na

"

9. Autorzy i data budowy i przebudowy

19. Data, rodzaj i stopień zniszczeń i odbudowy

Data

O P I S

Zniszczenia
%dbu-
dowa
%

VIII. 1939 r.

XI. 1939 r.

XII. 1945 r.

1954

spalony i zburzony
odbudowany

100

100

25. Rejestr zabytku Nr

268

rok 1.07.1955

miejsce przechowywania

26. Nazwa księgi hipotecznej

27. Nr hipoteczny

186

28. Akta UK nr. 268

29. Fotografie PIS i UK ze w. w-wę

30. Inwentaryzacja pomiarowa

10. Udostępnienie

stała

bud. XVI ze zmianami późn.

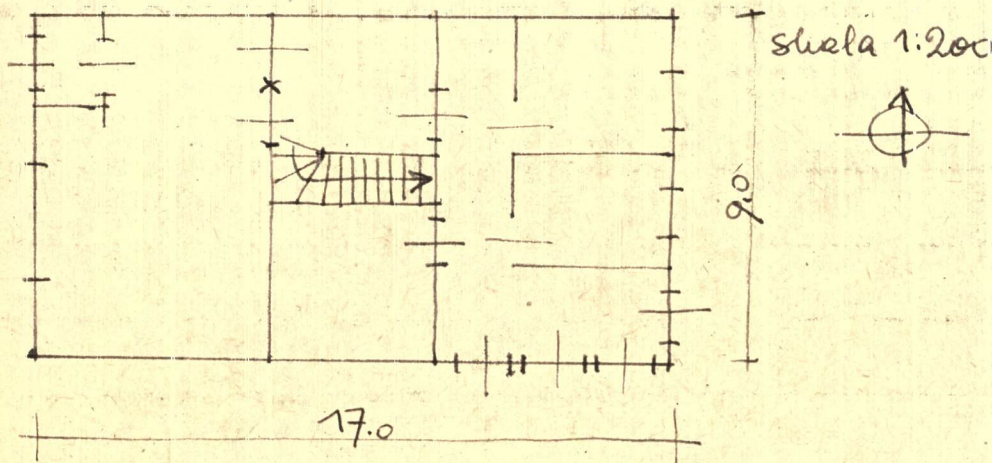
XVI/XVII/XVIII

odbud. 1954. S. Krasinski

elewacja zrekonstruowana
ze zmianami w latarni i
w partenie

Z Y X W V U T S R P O N M L K J I H G F E D C B A Nr

31. Szkic sytuacyjny, plan schematyczny, uwagi opisowe, fotografia



Rehity XVII wieku istniały w piwnicy do czasu od-
budowy

32. Przebieg prac konserwatorskich

Rok	Wyszczególnienie prac	Koszt tys. zł

33. Koszty w tys. zł	Przewidywane	Rzeczywiste

34. Inspekcje

35. Uwagi różne

36. Wypełnił dnia
IX. 1960 *Stz*

37. Sprawdził dnia 2 3. XI. 1960
Zastępca Konserwatora

Krosin