

Nr

A B C D E F G H I J K L M N O P R S T U V W X Y Z

59g

1. Obiekt zabytkowy

kamienica ul. Krzywe Koło 8

2. Miejscowość

WARSZAWA

3. Wiek

4. Styl

5. Kubatura m³

2900

6. Powierzchnia w m²

150

a) zabytkowa:

b) użytkowa:

20. Przynależność administracyjna

a) województwo

mazowiecka

b) powiat

4

c) gmina

centrum

7. Materiał budowlany

przed zniszczeniem

po odbudowie

11. Ilość budynków

1

14. Grunty należące do zabytku:

ha

12. Ilość kondygnacji

4 + podł. 1

a) ogrody stylowe

b) sady i grunty uprawne

c) lasy

d) wody

e) inne

13. Użytkowanie wnętrza według ilości:

a) izb mieszkalnych

17

b) innych pomieszczeń

3

c) piwnic

9

21. Stacja

Nazwa stacji

Odległość od stacji w km

a) kolejowa

Warszawa

b) autobusowa

1

22. Właściciel i jego adres

Pnec St. R.N.

23. Użytkownik i jego adres

Jz. R.N.

24. Inwestor i jego adres

8. Wyposażenie architektoniczne

Nowa bryła i detal (obramowa, letarnia)

9. Autorzy i data budowy i przebudowy

bud. XVI ze zmianami późniejszymi
wg opisu XVIII-XIX w.
odbud. 1955 S. Krasulski

19. Data, rodzaj i stopień zniszczeń i odbudowy

Data

O P I S

Zniszczenia
%odbudowa
%

VIII. 1939 r.

XI. 1939 r.

XII. 1945 r.

1955

spalony i zburzony

odbudowany

100

100

25. Rejestr zabytku Nr

267

rok 1. 07. 1965

miejsce przechowywania

26. Nazwa księgi hipotecznej

27. Nr hipoteczny

185

28. Akta

UK nr. 267

29. Fotografie

PIS i UK na ul. W-wę

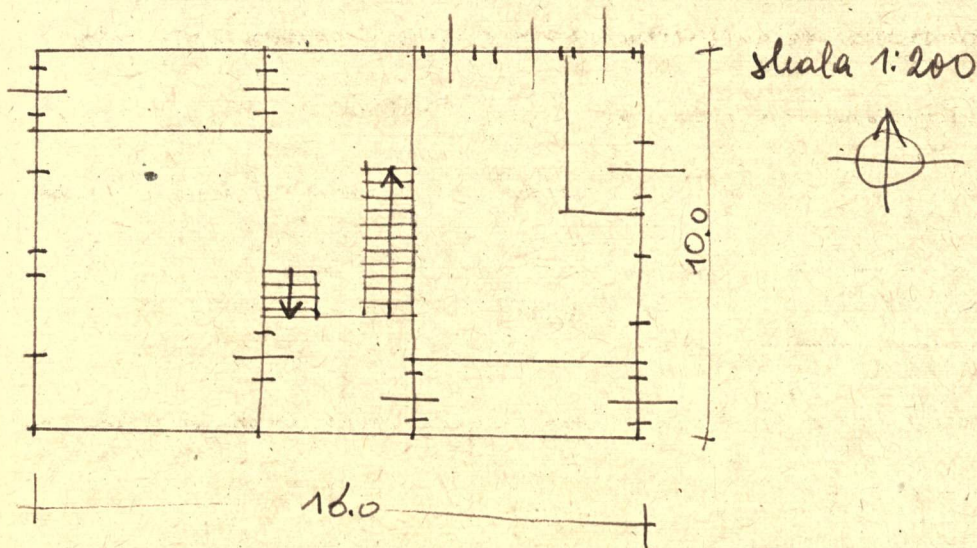
30. Inwentaryzacja pomiarowa

10. Udostępnienie

state

Z Y X W V U T S R P O N M L K J I H G F E D C B A Nr

31. Szkic sytuacyjny, plan schematyczny, uwagi opisowe, fotografia



do czasu odbudowy istniały XVI w. macele schodki w piwnicach.

32. Przebieg prac konserwatorskich

Rok	Wyszczególnienie prac	Koszt tys. zł

33. Koszty w tys. zł	Przewidywane	Rzeczywiste

34. Inspekcje

35. Uwagi różne

36. Wypełnił dnia
IX. 1960 S/2

37. Sprawdził dnia 23.10.1960

Zastępca Konserwatora
m. st. Warszawy
Krosin