

Nr

A B C D E F G H I J K L M N O P R S T U V W X Y Z

547

1. Obiekt zabytkowy

Kamienica ul. Krzywce Koto 6 i 6A

2. Miejscowość

WARSZAWA

3. Wiek  
XIV-XVIII-XX

4. Styl

5. Kubatura m<sup>3</sup> 5830.-6. Powierzchnia w m<sup>2</sup> 300  
a) zabytkowa: b) użytkowa:

20. Przynależność administracyjna

a) województwo warszawa  
b) powiat 4  
c) gmina Centrum

7. Materiał budowlany przed zniszczeniem po odbudowie

11. Ilość budynków 1

14. Grunty należące do zabytku: ha

21. Stacja Nazwa stacji Odległość od stacji w km

a) ściany cegła cegła12. Ilość kondygnacji 4 + poddasze

a) ogrody stylowe

a) kolejowa warszawab) sklepienia u u

13. Użytkowanie wnętrza według ilości:

b) sady i grunty uprawne

b) autobusowa uc) stropy drewnoa) izb mieszkalnych 32

c) lasy

d) więzania dachu u drewnob) innych pomieszczeń 3

d) wody

e) krycie dachu dachówka dachówkac) piwnic 27

e) inne

22. Właściciel i jego adres

Przez. St. R. N.

8. Wyposażenie architektoniczne

15. Przeznaczenie pierwotne budynku mieszkalne

23. Użytkownik i jego adres

St. R. N.16. Użytkowanie w latach ubiegłych u17. Użytkowanie obecne u

24. Inwestor i jego adres

18. Nadaje się do użycia na u

9. Autorzy i data budowy i przebudowy

19. Data, rodzaj i stopień zniszczeń i odbudowy

25. Rejestr zabytku Nr 702  
1.07.1965  
rok..... miejsce przechowywania

Data O P I S Zniszczenia % dbudowa %

26. Nazwa księgi hipotecznej 27. Nr hipoteczny

VIII. 1939 r.

XI. 1939 r.

XII. 1945 r.

1955

spalony i zburzony  
odbudowany

90

90

10. Udostępnienie

stać28. Akta UK inr.29. Fotografie PIS i UK na m. W-wy

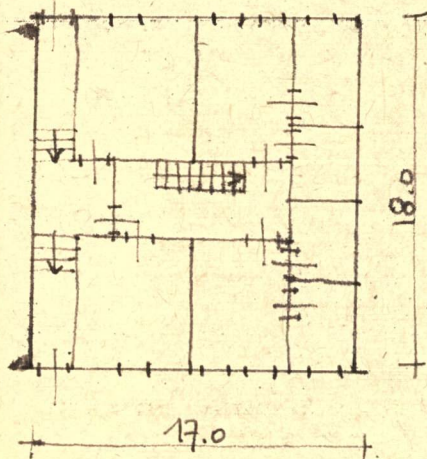
30. Inwentaryzacja pomiarowa



Z Y X W V U T S R P O N M L K J I H G F E D C B A Nr

31. Szkic sytuacyjny, plan schematyczny, uwagi opisowe, fotografia

Skala 1: 400



32. Przebieg prac konserwatorskich

Rok	Wyszczególnienie prac	Koszt tys. zł

33. Koszty  
w tys. zł

Przewidywane

Rzeczywiste

34. Inspekcje


35. Uwagi różne

36. Wypełnił dnia

IX. 1960 8/2

37. Sprawdził dnia 2 3. LISTOP 1960

Zastępca Konserwatora  
m. st. Warszawy

*W. Krosin*



W piwnicach bud. nr 6 istniała najlepsza zachowana piwnica domu z XVII w., zniszczona przy odbudowie.