

Nr

A

B

C

D

E

F

G

H

I

J

K

L

M

N

●

P

R

S

T

U

V

W

X

Y

Z

1. Obiekt zabytkowy

DOM MIESZKALNY

UL. HOŻA NR 42

2. Miejscowość

W A R S Z A W A

3. Wiek
KONIEC XIX

4. Styl

5. Kubatura m³

11500

6. Powierzchnia w m²

a) zabytkowa:

b) użytkowa:

770

20. Przynależność administracyjna

a) województwo

b) powiat

c) gmina

ŚRÓDMIEŚCIE

7. Materiał
budowlany

Przed zniszczeniem

Po odbudowie

11. Ilość budynków

14. Grunty należące do zabytku:

ha

a) ściany

cegła

-

12. Ilość kondygnacji

4

a) ogrody stylowe

-

b) sklepienia

ogniotru.

-

13. Użytkowanie wnętrza
według ilości:

b) sady i grunty uprawne

-

c) stropy

ogniotru.

-

a) izb mieszkalnych

c) lasy

-

d) wiązania
dachu

drewno

-

b) innych pomieszczeń

d) wody

-

e) krycie dachu

papa

-

c) piwnic

e) inne

-

8. Wyposażenie architektoniczne

WYSTROJ ARCHITEKTONICZNY
ELEWACJI, BRAMA WJAZDOWA
BOGATO ZDOBIONA, CHARAKTERYS-
TYCZNA DLA OKRESU.

15. Przeznaczenie pierwotne budynku MIESZKALNY

16. Użytkowanie w latach ubiegłych

17. Użytkowanie obecne

MIESZKALNY

18. Nadaje się do użycia na

9. Autorzy i data budowy i przebudowy

AUTOR NIEZIDENTYFIKOWANY

ZBUD. OK. 1880-1890

19. Data, rodzaj i stopień zniszczeń i odbudowy

Data

O P I S

Zniszczenia
%Odbu-
dowa
%

VIII. 1939 r.

XI. 1939 r.

XII. 1945 r.

USZKODZONY

VIII. 1963

USZKODZONY

21. Stacja

Nazwa stacji

Odległość
od stacji
w km

a) kolejowa

b) autobusowa

22. Właściciel i jego adres

23. Użytkownik i jego adres

M. Z. B. M.

24. Inwestor i jego adres

25. Rejestr zabytku Nr

rok..... miejsce przechowywania

26. Nazwa księgi hipotecznej

27. Nr hipo-
teczny

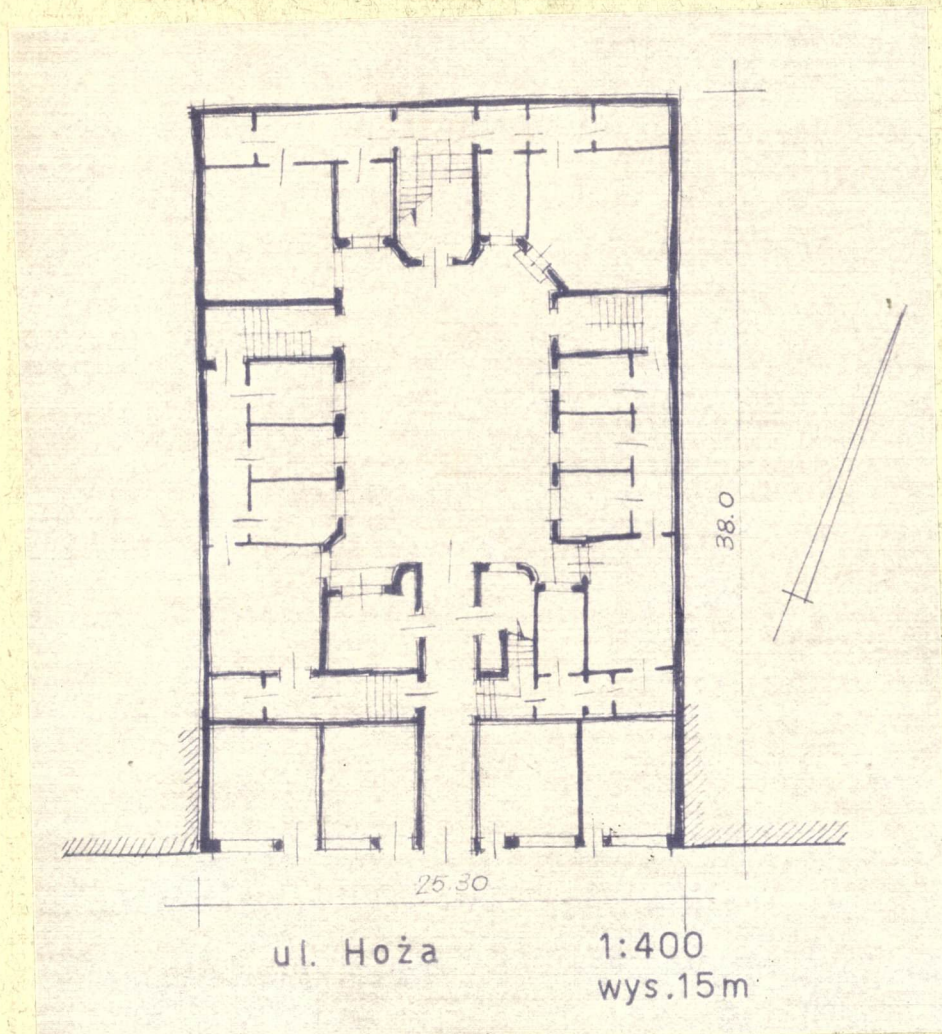
28. Akta

29. Fotografie

30. Inwentaryzacja pomiarowa

10. Udostępnienie

31. Szkic sytuacyjny, plan schematyczny, uwagi opisowe, fotografia



32



33



35. Uwagi różne

36. Wypełnił dnia VIII. 1963
WŁDZIECH JANKOWSKI

37. Sprawdził dnia