

1. Obiekt

DOM MIESZKALNY

2. Czas powstania

OD 1923 DO 1926

3. Miejscowość

WARSZAWA

nr hipoteczny

4. Adres

ul. Brodzińskiego 18/20

nr hipoteczny

5. Przynależność administracyjna

województwo WARSZAWA-ŻOLIBORZ

gmina

Centrum

6. Poprzednie nazwy miejscowości

WARSZAWA-ŻOLIBORZ

7. Przynależność administracyjna
przed 1.VI.1975

województwo WARSZAWA-ŻOLIBORZ

powiat

8. Właściciel i jego adres

Segm. 18 - Andrzej Trzpil, Elżbieta
Osińska-Trzpil

Segm. 20 - Danuta Zborowska-
Lipińska

9. Użytkownik i jego adres

J.W.

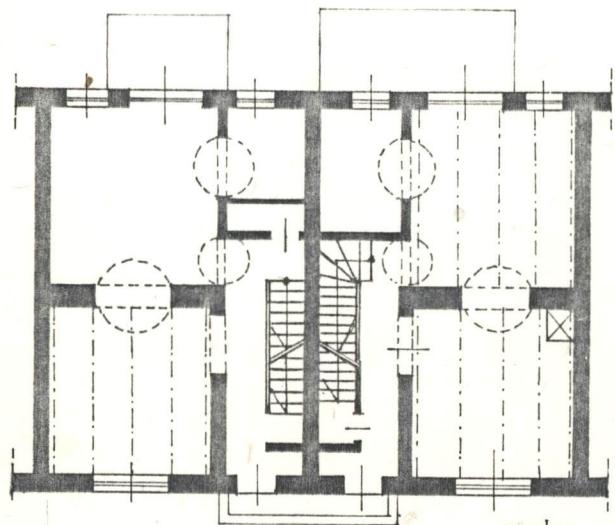
10. Rejestr zabytków

Nr

data

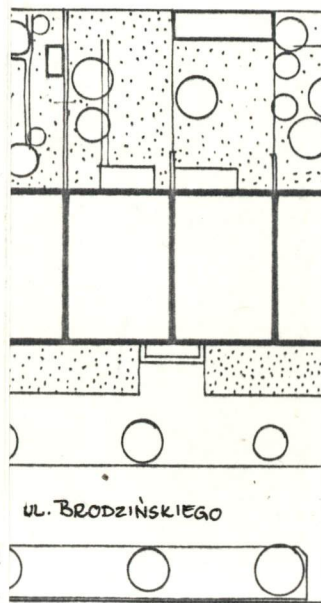
segment 20:

1539 z dn 16.12.1992



0 1 2 3 4 5 10m

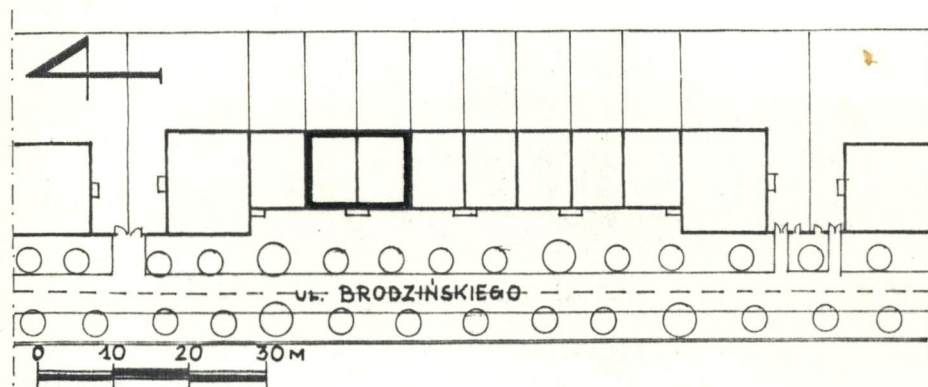
H=6.00m.



UL. BRODZIŃSKIEGO

RZUT 1:200

SYTUACJA 1:500



UL. BRODZIŃSKIEGO

miejsce przechowywania negatywów

BARBARA DOBROWOLSKA

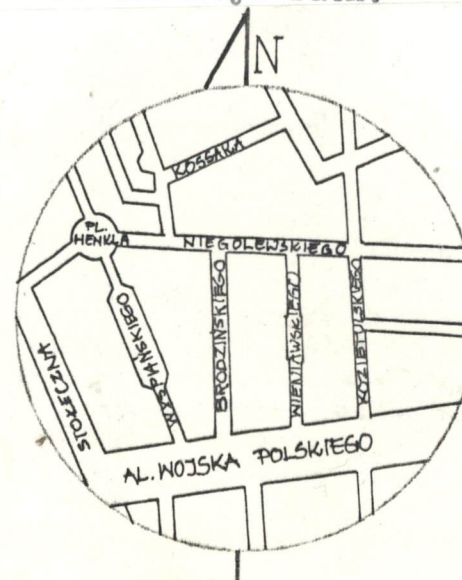
1986 XII

SYTUACJA 1:1000

ORIENTACJA 1:10000



FOT.1 elewacja zach.



Budynki przy ul. Brodzińskiego wchodziły w skład osiedla "Żoliborz Urzędniczy", usytuowanego w kwartale między pl. Inwalidów, Al. Wojska Polskiego, ul. Wyspiańskiego i Krasińskiego. Do dziś zachowały się zabudowania przy ul. Brodzińskiego i Wieniawskiego. Domy w "stylu dworowym" wg projektu A. Bojemskiego, M. Kontkiewicza, R. Gutta i K. Saskiego wznoszone były od 1923 do 1926 r. Zabudowę przy ul. Brodzińskiego opracował A. Bojemski. Główny trzon tego zespołu stanowią domy szeregowe, flankowane na krańcach przez budynki wolnostojące bliźniacze. Domy połączone bramkami, murkami, całość stanowi zwarty zespół architektoniczny.

Do 1939 r. budynki były pod zarządem Spółdzielni, po 1945 r. przeszły pod administrację Urzędu Dzielnicowego.

Segment 18 do 1939 r. zamieszkały przez rodzinę Diznerów. Po 1945 r. w budynkach zakwaterowano kilka rodzin, w 1974 r. /nr 20/ i 1975 /nr 18/ segmenty wykupione przez aktualnych użytkowników.

SYTUACJA - dwa bliźniacze segmenty wchodzi w skład zespołu zabudowy szeregowej wzdłuż ulicy Brodzińskiego. Usytuowane w środkowej części bloku, z wejściami frontowymi od ulicy /zach./, połączonymi wspólnym niskim podestem. Od tej strony wąskie ogródki kwiatowe. Od wsch. i po bokach działki oddzielone od siebie sitką i niskimi murkami. Tył działki /segm. 18/ zabudowany wiatami. Od strony wsch. parceli przylegają działki i dalej zabudowa ulicy Wieniawskiego.

MATERIAŁ, KONSTRUKCJA - ściany murowane z cegły, tynkowane, w niektórych partiach wewnątrz okładane boazerią /przedsionki/. Stropy - nad piwnicami odcinkowe, wsparte na centralnym słupie i ścianach. Segm. 18 - nad pokojami parteru oryginalne drewniane stropy belkowe, z odsłoniętymi belkami, pozostałe wtórne Kleina. Segm. 20 - wszystkie stropy oryginalne drewniane belkowe z pod-sufitką, w zach. części parteru odsłonięte belki, we wsch. części strop obłożony deskami. Schody - do piwnicy betonowe, okładane płytkami ceramicznymi; segm. 18 - schody na piętro i strych wtórne, drewniane, policzkowe; segm. 20 - na piętro schody oryginalne drewniane, policzkowe z drewnianą balustradą o profilowanej poręczy; na strych - drewniane, policzkowe, ze zmienionym kierunkiem biegu. Dach - kryty dachówką ceramiczną karpówką, kładzioną w "koronkę" na łątach. Strych obłożony deskami. Więźba - płatwiowo-kleszczowa, na stolcach. Podłogi w pokojach parkiet klepkowy, klepki układane w "kostkę"; w korytarzach i pomieszczeniach sanitarnych terakota. Podłogi strychu z desek. Okna - skrzynkowe, nowe wzorowane na pierwotnych; 2-skrzydłowe 6- i 4-rozdzielne, trójdzielne 9-kwaterowe. Drzwi - zewnętrzne - frontowe /zach./ ramowo-płycinowe, listwowe, ze ślismieniem u łukowym nadświetlem; ogrodowe /wsch./ ramowe szklone. Drzwi wewnętrzne - segm. 19 - nowe, płytowe i ramowo-płycinowe, listwowe; segm. 20 - nowe, płytowe i oryginalne ramowo-płycinowe, pełne, górą szklone. Otwory zewnętrzne w prosto profilowanych opaskach tynkowych, otwory drzwi frontowych sklepione półkoliście w opaskach z kluczem. Wewnątrz otwory drzwiowe prostokątne; w parterze przebite w ścianach szerokie otwory zamknięte łukowo oraz prostokątne.

WNĘTRZA - obu segmentów przebudowane wg tego samego projektu, partie oryginalnych ścian parteru wyburzone, stworzone wewnątrz jednoprzestrzenne, z wyodrębnioną wnęką kuchni. Piętro częściowo przebudowane, zmienione podziały wewnątrz. Strych zaadaptowany na pomieszczenia mieszkalne.

RZUT, BRYŁA - każdy z segmentów na planie prostokąta, układ dwutraktowy, z poprzecznym traktem klatki schodowej, do którego prowadzą drzwi frontowe. Wejście do ogrodu z salonu. Na piętrze korytarz z galerijką, z niej wejścia do pokoi i na schody strychu. Budynki dwukondygnacyjne, częściowo podpiwniczone /od

prowadzą drzwi frontowe. Wejście do ogrodu z salonu. Na piętrze korytarz z galeryjką, z niej wejścia do pokoi i na schody strychu. Budynek dwukondygnacyjny, częściowo podpiwniczony /od zach./, kryty dachem dwuspadowym, w układzie kalenicowym.
c.d. na wkładce

14. Kubatura	15. Powierzchnia użytkowa	16. Przeznaczenie pierwotne	17. Użytkowanie obecne
380 m ³	p.zabud. 72 m ²	dom mieszkalny	dom mieszkalny
18. Prace budowlane i konserwatorskie, ich przebieg i dokumentacja		19. Stan zachowania (fundamenty, ściany zewnętrzne, ściany wewnętrzne, sklepienia, stropy, konstrukcje dachowe, pokrycie dachu, wyposażenie i instalacje)	
Remont generalny w obu segmentach, rozpoczęty w 1975 r. - częściowa wymiana belek więźby, położenie nowych stropów, konserwacja stropów oryginalnych, przebudowa wnętrza, wymiana stolarki, adaptacja strychu.		Dobry.	
20. Najpilniejsze postulaty konserwatorskie			

21. Akta archiwalne (rodzaj akt, numer i miejsce przechowywania)

22. Bibliografia

Łukasz Heyman, "Nowy Żoliborz 1918-1935", Ossolineum, 1976,

Adam Miłobędzki, "Zarys dziejów architektury w Polsce", Wiedza Powszechna, 1978,

J.A.Chrościcki, A.Rottermund, "Atlas architektury Warszawy, Arkady 1977.

23. Źródła ikonograficzne i fotografie (rodzaj, miejsce przechowywania, sygnatury)

24. Uwagi różne

porównaj karty ewidencyjne bud. przy ul.Brodzińskiego 2/4 - 30/32.

25. Wypełnił

BARBARA DOBROWOLSKA
1986.XII.

26. Sprawdził

1. Miejscowość WARSZAWA-ŻOLIBÓRZ	2. Obiekt (nazwa jak w karcie) DOM MIESZKALNY	3. Zawartość wkładki (nazwa obiektu lub materiału uzupełniającego) c.d. opisu, zdjęcia
-------------------------------------	--	---

c.d. opisu:

W połaci od strony zach. świetlik "powieka", od strony wsch. dwie szerokie facjatki.

ELEWACJE - o architekturze jednolitej z pozostałymi segmentami bloku, nawiązującej do stylu "dworkowego". Wszystkie otwory ujęte w profilowane opaski tynkowe; pod okapem skromny gzyms. Całość tynkowana.

Elewacja frontowa /zach./ - dwa segmenty powiązane ze sobą wspólnym, umieszczonym na osi podestem wejściowym, w połaci dachowej również na osi świetlik. Kompozycja elewacji segmentów w stosunku do siebie symetryczna. Każdy z segmentów dwuosiowy, od strony wewnętrznej drzwi, nad nimi w poziomie 1 piętra okna. Od strony zewnętrznej okna w obu poziomach. Elewacja ogrodowa /wsch./ - kompozycja nieregularna, w parterze każdego segmentu pośrodku duże drzwi, po bokach i w poziomie piętra po dwa równej wielkości okna.

W połaci dachowej szerokie facjatki.

INSTALACJE - wodno-kanalizacyjna, gazowa, elektryczna, ogrzewanie lokalne gazowe; w segm. 18 w salonie parteru kominek.

BARBARA DOBROWOLSKA, XII.1986.

Wkładkę założył:
(imię, nazwisko, data)

Miejsce przechowywania negatywów:

jed. W.A. Olsztyn z. 135/S
OZGraf. Z.P. Ostróda z. 676 n. 40 000

Wzór ODZ 1978 r.



Fot.2 elewacja wschodnia



Fot.3 blok zabudowy szeregowej -
-elewacja wschodnia



Fot.4 widok na działkę

Fot.5 elewacja zach.-drzwi



Fot.6 elewacja wsch.-drzwi



Fot.7 elewacja zach.-okno



Fot.8 elewacja wsch.-okno



1. Miejscowość

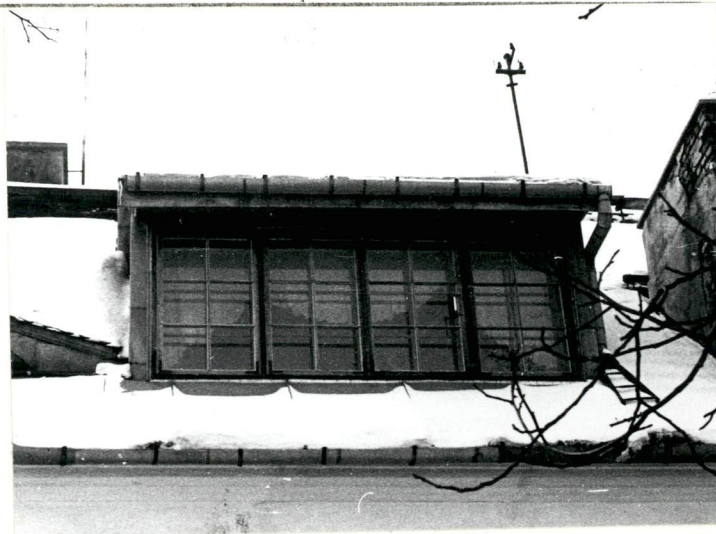
WARSZAWA - ŻOLIBÓRZ

2. Obiekt (nazwa jak w karcie)

DOM MIESZKALNY

3. Zawartość wkładki (nazwa obiektu lub materiału uzupełniającego)

zdjęcia



Fot.9 okno elewacji wsch.

Fot.10 facjatka elewacji wsch.

Fot.11 okno połaci dachowej zach.

Fot.12 schody na piętro

Fot.13 balustrada schodów

Fot.14 piętro - korytarz z galeryjką
galeryjką



Wkładkę założył: BARBARA DOBROWOLSKA

1986, XII

(imię, nazwisko, data)

Miejsce przechowywania negatywów:

Jed. W.A. Olsztyn z. 135/S
OZGraf. Z.P. Ostróda z. 676 n. 40 000



Fot.15 parter - strop belkowy
 Fot.16 łuk między pomieszczeniami
 parteru
 Fot.17 piwnica
 Fot.18 piwnica
 Fot.19 okno (od wewnątrz)
 fot.20 drzwi wewnętrzne

