

Nr

I

A

B

C

D

E

F

G

H

I

J

K

L

M

N

●

P

R

S

T

U

V

W

X

Y

Z

238

1. Obiekt zabytkowy

Arsenał

2. Miejscowość Warszawa
Długa 52

3. Wiek XVII

4. Styl renesans

5. Kubatura m³ 36.5006. Powierzchnia w m²
a) zabytkowa: — b) użytkowa: 3800

20. Przynależność administracyjna

a) województwo

b) powiat

c) gmina Cieszków

7. Materiał budowlany

Przed zniszczeniem

Po odbudowie

11. Ilość budynków 1

14. Grunty należące do zabytku:

ha

a) ściany

cegła

cegła

b) sklepienia

cegła

cegła

c) stropy

ognio-
trwałaognio-
trwała

d) więzania dachu

drewno

drewno

e) krycie dachu

ceram

ceram

12. Ilość kondygnacji
2 oraz oz. środkowa 313. Użytkowanie wnętrza
według ilości:

a) izb mieszkalnych

b) innych pomieszczeń
nie ustalona, około 60

c) piwnic gosp.

a) ogrody stylowe

b) sady i grunty uprawne

c) lasy

d) wody

e) inne

21. Stacja

Nazwa stacji

Odległość
od stacji
w km

a) kolejowa

b) autobusowa

22. Właściciel i jego adres

Skarb Państwa

8. Wyposażenie architektoniczne

skromne,
arkady w dziedzinie

15. Przeznaczenie pierwotne budynku

arsenał

16. Użytkowanie w latach ubiegłych

inst. państw.

17. Użytkowanie obecne

j.w.

18. Nadaje się do użycia na

muzeum

23. Użytkownik i jego adres

Muzeum Archeologiczne

24. Inwestor i jego adres

Muzeum Archeologiczne
(Zespół Muzeów i Odmowy Lab.)

9. Autorzy i data budowy i przebudowy

Grodzicki 1638-43

Herszelski

J. D. Jancz

bud. H. A. Minter

B. Zborowski 1950-1958

19. Data, rodzaj i stopień zniszczeń i odbudowy

Data

O P I S

Zniszczenia
%Odbu-
dowa
%

VIII.1939 r.

XI.1939 r.

XII.1945 r.

1948

1950

1958-

wzrhadzomy

zburzony

Remont wnętrza i elewacje

Adaptacja na Muzeum Archeologiczne

75

90

25. Rejestr zabytku Nr 87

rok 1948

kows. miejski

miejsce przechowywania

26. Nazwa księgi hipotecznej

27. Nr hipo-
teczny

563

28. Akta UK-87

29. Fotografie Państw. Inst. Sztuki UK mst. wny
Prac. konserwacji zabytków

30. Inwentaryzacja pomiarowa

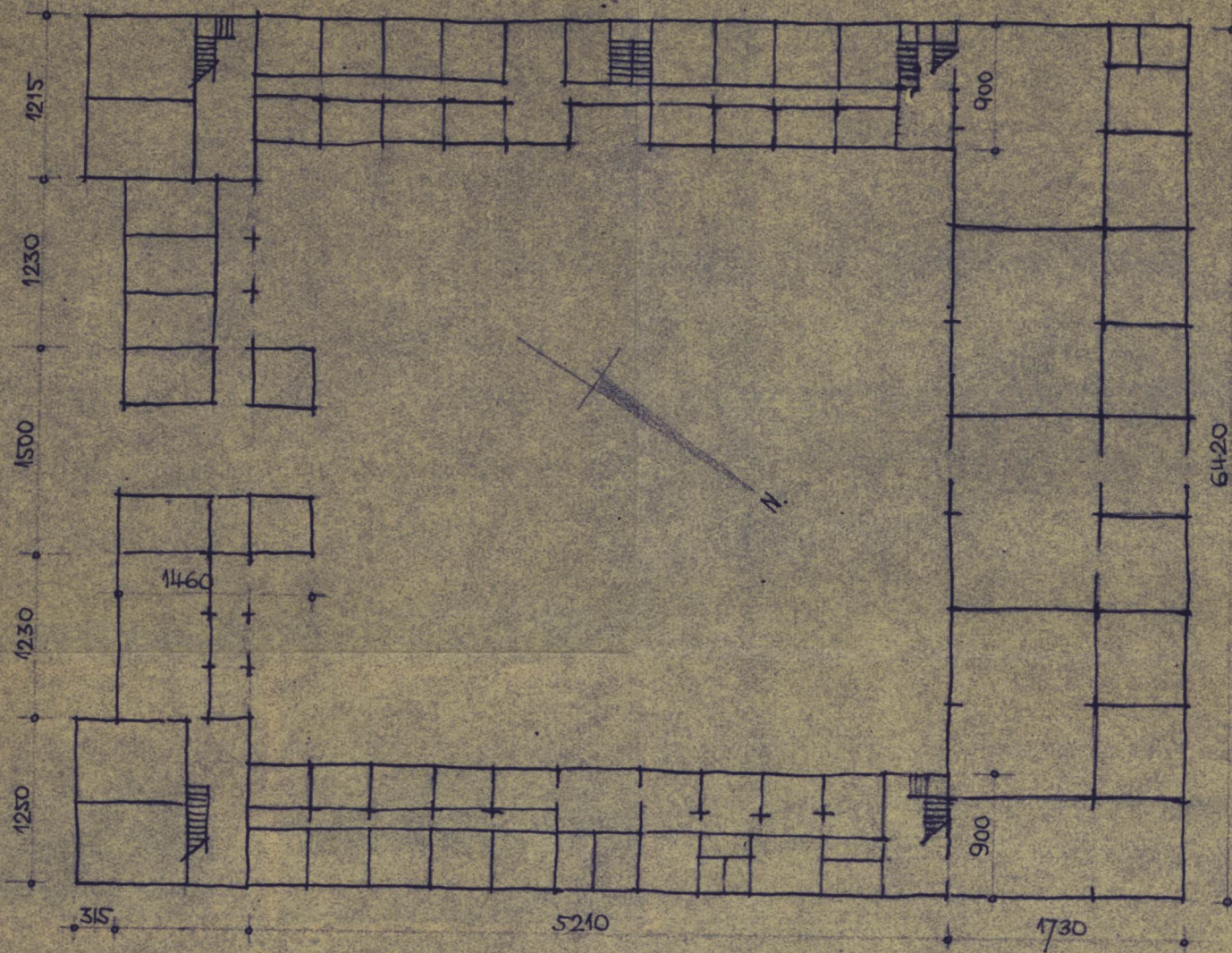
Prac. konserwacji zabytków

Z Y X W V U T S R P O N M L K J I H G F E D C B A Nr

31. Szkic sytuacyjny, plan schematyczny, uwagi opisowe, fotografia

32. Przebieg prac konserwatorskich

ul. Długa



Długa 52 Arsenat 1:500

Pro
du
chinnu. Poza tym proj. nawiguje dość ściśle do form
Arsenatu z okresu 1831r.

Wyszczególnienie prac

Koszt
tys. zł

pekcje

ypełnił dnia

X.59

Krasinski

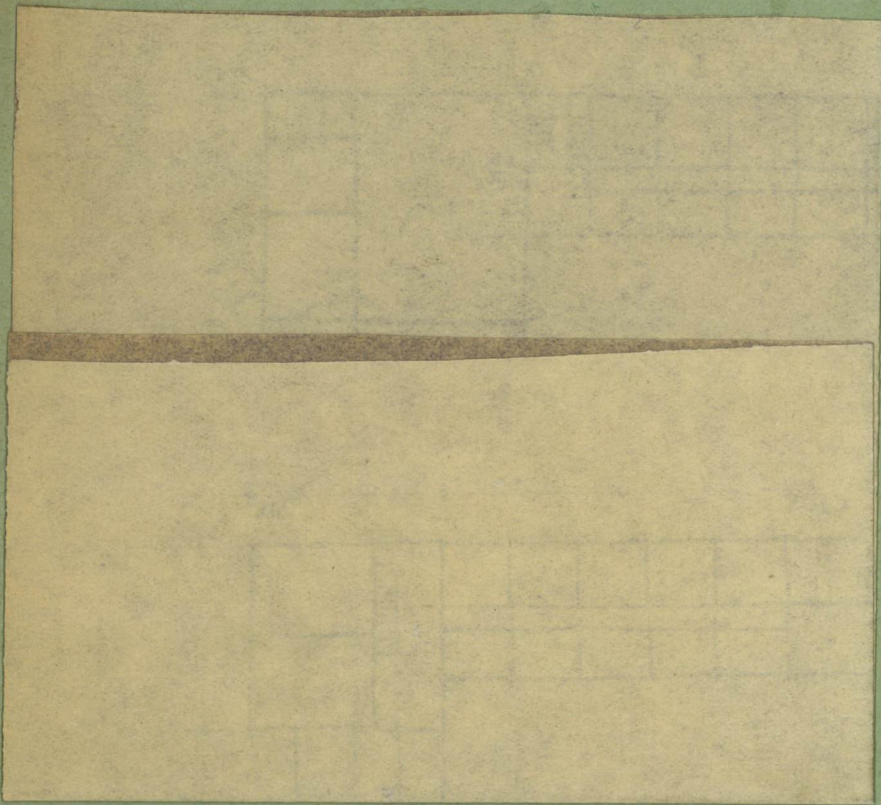
prawdził dnia

11.XI.59

Krasinski

KRASIŃSKI STEFAN
INŻYNIER ARCHITEKT

31. Szkic sytuacyjny, plan schematyczny, uwagi opisowe, fotografia



Projekt adaptacji bud. na muzeum Archeologiczne nie przewi-
duje odtworzenia otwartych podcieni arkadowych wokół
drainu. Poza tym proj. nawiązuje dość ściśle do form
Arsenału z okresu 1831r.

32. Przebieg prac konserwatorskich

Rok	Wyszczególnienie prac	Koszt tys. zł

33. Koszty w tys. zł	Przewidywane	Rzeczywiste

34. Inspekcje

35. Uwagi różne

36. Wypełnił dnia 11.09

Krasinski

37. Sprawdził dnia 11.XI.59

Krasinski

KRASIŃSKI STEFAN
INŻYNIER ARCHITEKT