

1. Obiekt zabytkowy

patiec Diickerta (pod czterema klatkami)

2. Miejscowość Warszawa,
ul. 38/40

3. Wiek XVIII

4. Styl barok / klasycyzm

5. Kubatura m³ 245006. Powierzchnia w m²
a) zabytkowa: — b) użytkowa: 2800

20. Przynależność administracyjna

a) województwo

b) powiat

c) gmina Centrum

7. Materiał budowlany

Przed zniszczeniem

Po odbudowie

11. Ilość budynków 1 ze skrzytami

14. Grunty należące do zabytku:

ha

21. Stacja

Nazwa stacji

Odległość od stacji w km

a) ściany cegła cegła

b) sklepienia "

c) stropy drewno ogłębione

d) więzania dachu drewno drewno

e) krycie dachu cegła cegła

12. Ilość kondygnacji 3

a) ogrody stylowe

b) sady i grunty uprawne

c) lasy

d) wody

e) inne

a) kolejowa

b) autobusowa

22. Właściciel i jego adres

Skarb Państwa

8. Wyposażenie architektoniczne

Tynki ceglane, tynkowane
z płaskimi
Ogłębienie klatki, filary kamienne
Huesby figuratywne

15. Przeznaczenie pierwotne budynku reprezent. - mieszk.

16. Użytkowanie w latach ubiegłych inst. państw.

17. Użytkowanie obecne j.w.

18. Nadaje się do użycia na j.w.

23. Użytkownik i jego adres

Ministerstwo Zdrowia

24. Inwestor i jego adres

9. Autorzy i data budowy i przebudowy

k. 1680 r. 1698-1730 pot. XVIII w.

S.B. Zing 1769-1790 r.

k. XVIII w.

Wł. Prokorski - 1950

10. Udostępnienie

state

19. Data, rodzaj i stopień zniszczeń i odbudowy

Data	O P I S	Zniszczenia %	Odbudowa %
VIII.1939 r.			
XI.1939 r.			
XII.1945 r.	spalony	60	
1951-55	odbudowa (bez rzeźb i usiatrow)		100

25. Rejestr zabytku Nr 85

1.07.1965 rok 1948 kons. miejski
miejsce przechowywania

26. Nazwa księgi hipotecznej

27. Nr hipoteczny

556

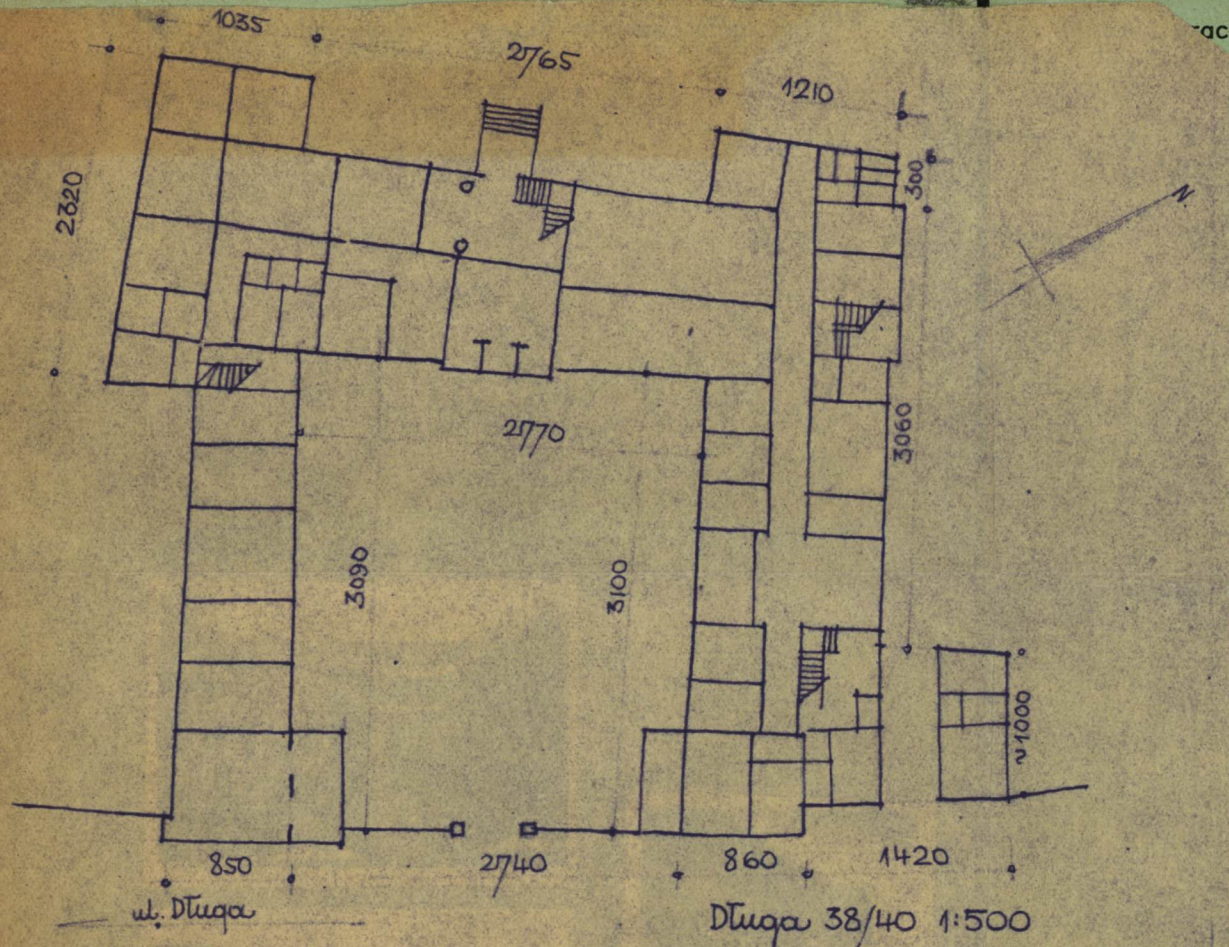
28. Akta UK-85

29. Fotografie Państw. Inst. Sztuki, UK mst. km

30. Inwentaryzacja pomiarowa

Zach. Arch. Pol. P.W.

Z Y X W V U T S R P O N M L K J I H G F E D C B A Nr



prac konserwatorskich

Wyszczególnienie prac	Koszt tys. zł

zawidywane	Rzeczywiste

34. Inspekcje

35. Uwagi różne

36. Wypełnił dnia

11. XI. 59r.

Stefan Krasinski

37. Sprawdził dnia

11. XI. 59r.

Stefan Krasinski

KRASIŃSKI STEFAN
INŻYNIER ARCHITEKT



Odbudowa prowadzona była przy maksymalnym wykonaniu zachowanych murów. Zmieniono układ wewn. i byłby dachu, dodejcie murendowe podłazne. Z neży wiatrow zachowane. Odkucie i ustawienie neżb przewidziane w planie 1960r.

Z Y X W V U T S R P O N M L K J I H G F E D C B A Nr

32. Przebieg prac konserwatorskich

Rok	Wyszczególnienie prac	Koszt tys. zł

33. Koszty w tys. zł

Przewidywane

Rzeczywiste

34. Inspekcje

35. Uwagi różne

36. Wypełnił dnia

11. XI. 59 r.

Stefan Krasinski

37. Sprawdził dnia

11. XI. 59 r.

Stefan Krasinski

KRASINSKI STEFAN
INŻYNIER ARCHITEKT



Odbudowa prowadzona była przy maksymalnym wykonys-
taniu zachowanych murów. Zmieniono układ wewn. i byłę
dachu, dodejgo mousendowe podłogę. 2 neży wiatrow
zachowane. Odkucie i ustawienie neib przewidziane w planie 1960 r.