

1. Obiekt zabytkowy

Hotel Polski

2. Miejscowość

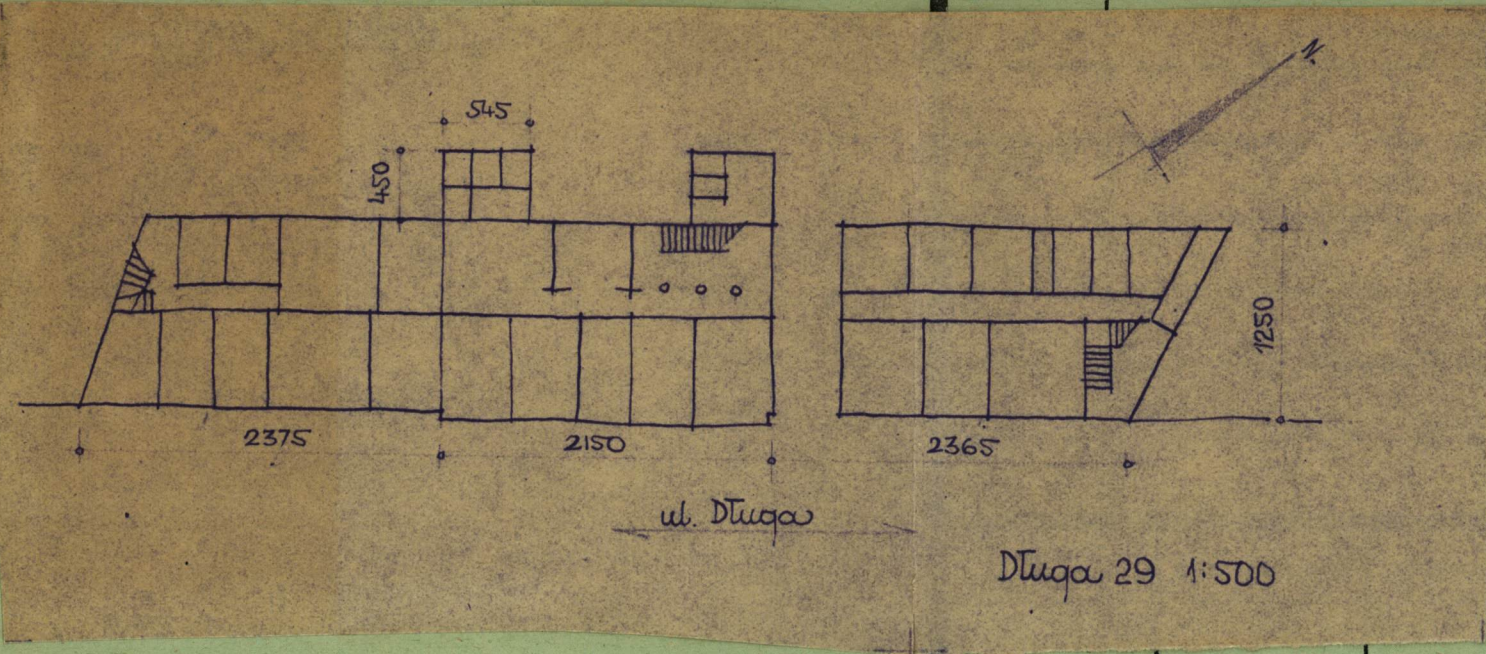
Waniewa

Śluga 29

3. Wiek XVIII / XIX		4. Styl Klasycyzm		5. Kubatura m³ 15500		6. Powierzchnia w m² a) zabytkowa: — b) użytkowa: 2490		20. Przynależność administracyjna a) województwo — b) powiat — c) gmina Centrum			
7. Materiał budowlany		przed zniszczeniem		po odbudowie		11. Ilość budynków 1		14. Grunty należące do zabytku: a) ogrody stylowe b) sady i grunty uprawne c) lasy d) wody e) inne		21. Stacja nazwa stacji odległość od stacji w km	
a) ściany		cegła		cegła		12. Ilość kondygnacji 3 (w. wodowa-4)		7		a) kolejowa	
b) sklepienia						13. Użytkowanie wnętrza według ilości: a) izb mieszkalnych 15 b) innych pomieszczeń 72 c) piwnic gosp.		L		b) autobusowa	
c) stropy		drewn.		cegno- twale							
d) więzania dachu		drewn.		drewn.							
e) krycie dachu											
8. Wyposażenie architektoniczne żyrandole, kandelabry z szklanicami w gipsie, lampa lampa wisząca.						15. Przeznaczenie pierwotne budynku Hotel				23. Użytkownik i jego adres Zw. Zawodowy Soc. Przemysł. Met.	
						16. Użytkowanie w latach ubiegłych j.w. - miesz.					
						17. Użytkowanie obecne biuro i pok. gościnne				24. Inwestor i jego adres: —	
						18. Nadaje się do użycia na: j.w.					
9. Autorzy i data budowy i przebudowy XVIII / XIX w. W. Kłobkowski - 1948						19. Data rodzaj i stopień zniszczeń i odbudowy				25. Rejestr zabytku nr 69 rok 1948 1.07.1965 miejsce przechowywania Kons. miejski	
						Data		OPIS		zniszczenia o/o	
						VIII. 1939 r.				odbudowa o/o	
						XI. 1939 r.					
						XII. 1945 r.		spalony i zburzony		80	
						1951		odbudowa		100	
10. Udostępnienie stałe										26. Nazwa księgi hipotecznej	
										27. Numer hipoteczny 585	
										28. Akta 22-69	
										29. Fotografie Zdjęcia wnętrza Zdjęcia wnętrza	
										30. Inwentaryzacja pomiarowa	

31. Szkic sytuacyjny, plan schematyczny, uwagi opisowe, fotografia

32. Przebieg prac konserwatorskich



Wzrost	Koszt tys. zł

Wzrost	34. Inspekcje



Budynek w zwartej zabudowie ulicy. część wod-
kowa (interakondygnacyjowa), koryta dachem
interokondygnacyjnym, częściowo - dwukondygnacyjnym.

35. Uwagi różne

36. Wypełnił dnia X.1959

Bkarsynzhe

37. Sprawdził dnia X.59

Krasinski

KRASIŃSKI STEFAN
ARCHITEKT